



4 Pièces

138 m²

Réf. OASIS PENTHOUSE

2 420 000 €

Beausoleil

Appartement à vendre (06240)

**résidences
immobilier**

résidences immobilier

Vue panoramique sur la mer et la principauté de Monaco dernier étage
138 m²- 4 pièces - rooftop 160 m² programme neuf - livraison début
2025 découvrez ce superbe appartement neuf à Beausoleil, bénéficiant
d'une vue panoramique exceptionnelle sur la Méditerranée et Monaco.
Ce bien unique est situé dans un programme immobilier neuf à
l'architecture moderne et élégante. Caractéristiques principales : surface
habitable : 138 m², offrant des volumes généreux et une distribution
optimisée des espaces. Nombre de pièces : ce T4 se compose de 3
chambres, dont une suite parentale avec salle de bains et ...

Top floor 138 m² - 4-bedrooms - 160 m² rooftop new development - delivery early
2025 discover this stunning new apartment in Beausoleil, offering an exceptional
panoramic view of the Mediterranean sea and Monaco. This unique property is part
of a new real estate development with modern and elegant architecture. Key
features: living space: 138 M², providing spacious volumes and an optimized layout.
Rooms: this 4-bedroom apartment includes 3 bedrooms, one of which is a master
suite with an en-suite bathroom and walk-in closet, ensuring maximum comfort and
privacy. Living area: a bright, expansive ...

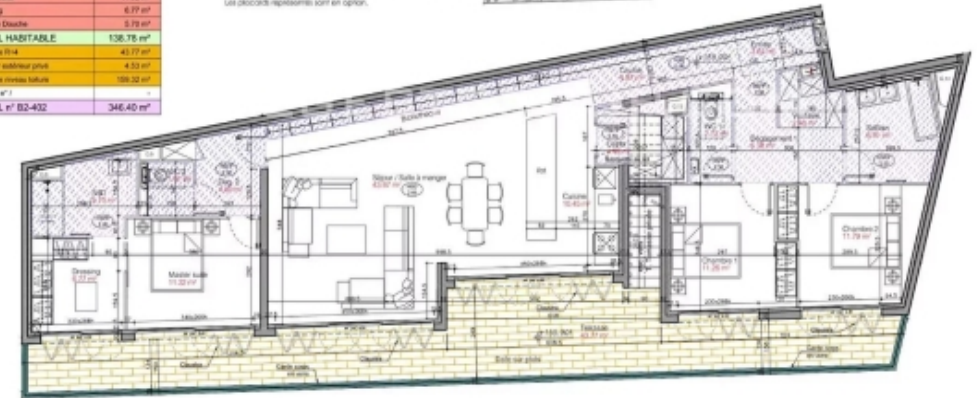
ITALGEST GROUP INTERNATIONAL REAL ESTATE

13, Avenue porte de France - 06500 MENTON

[Contacter l'agence](#)

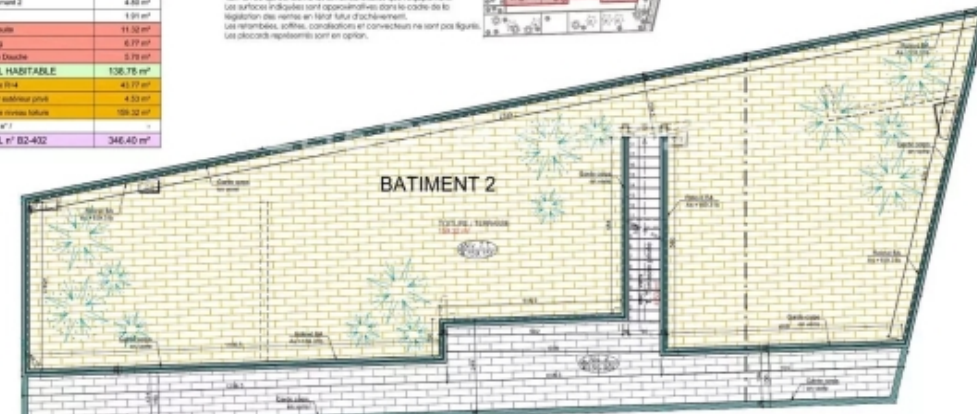
[Voir tous les biens de cette agence](#)

NOM	DAÏQUIRI
TYPE	4 PIÈCES
ÉTAGE	4ème Étage / Toiture
NUMÉRO	B2 - 402
LOT	-
PARCELLE	AT - N° 99
Étendu	3,03 m ²
Déplacement 1	6,38 m ²
WC 1	2,73 m ²
Vestibule	3,45 m ²
Salle de Bain	6,29 m ²
Chambre 1	11,26 m ²
Chambre 2	11,79 m ²
Couloir	4,97 m ²
Collier	4,48 m ²
Cuisine	10,45 m ²
Salon / Salle à manger	43,87 m ²
Déplacement 2	4,48 m ²
WC 2	1,91 m ²
Water suite	11,52 m ²
Dressing	6,77 m ²
Salle de Douche	3,73 m ²
TOTAL HABITABLE	138,78 m²
Terrasse D+4	43,77 m ²
Escalier extérieur privé	4,53 m ²
Terrasse ensoleillée	166,22 m ²
Parking n° 1	-
TOTAL n° B2-402	346,40 m²



	21 180-M	" OASIS " Construction d'un immeuble d'habitation à usage de Résidence NEUF-MEUBLÉES PLANS ARCHITECTES	PLAN DU 4ème ÉTAGE / TOIT TERRASSE - Niv: +159.90f APPARTEMENT 4 PIÈCES N°B2-402 " DAÏQUIRI "										3	4
	FAON		DCE	PL	ARCH	MOBE	B2	R+4	40	1/75°	10/05/2022	B2-402	A	

NOM	DAÏQUIRI
TYPE	4 PIÈCES
ÉTAGE	4ème Étage / Toiture
NUMÉRO	B2 - 402
LOT	-
PARCELLE	AT - N° 99
Étendu	3,03 m ²
Déplacement 1	6,38 m ²
WC 1	2,73 m ²
Vestibule	3,45 m ²
Salle de Bain	6,29 m ²
Chambre 1	11,26 m ²
Chambre 2	11,79 m ²
Couloir	4,97 m ²
Collier	4,48 m ²
Cuisine	10,45 m ²
Salon / Salle à manger	43,87 m ²
Déplacement 2	4,48 m ²
WC 2	1,91 m ²
Water suite	11,52 m ²
Dressing	6,77 m ²
Salle de Douche	3,73 m ²
TOTAL HABITABLE	138,78 m²
Terrasse D+4	43,77 m ²
Escalier extérieur privé	4,53 m ²
Terrasse ensoleillée	166,22 m ²
Parking n° 1	-
TOTAL n° B2-402	346,40 m²



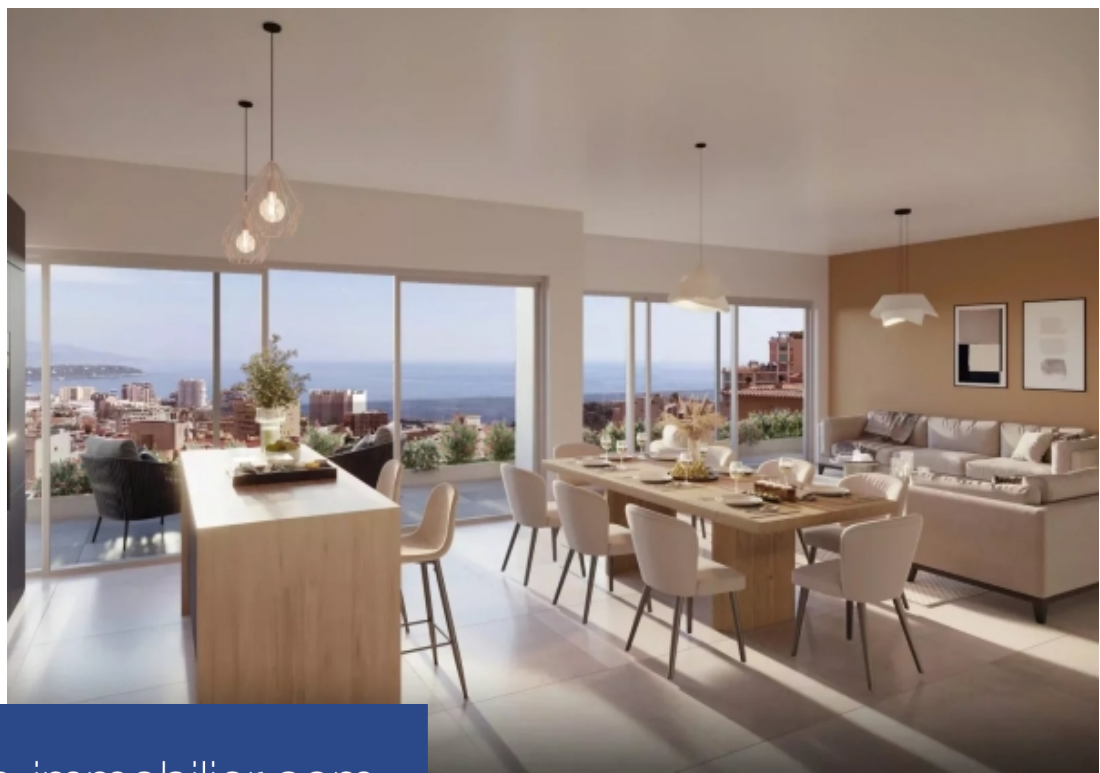
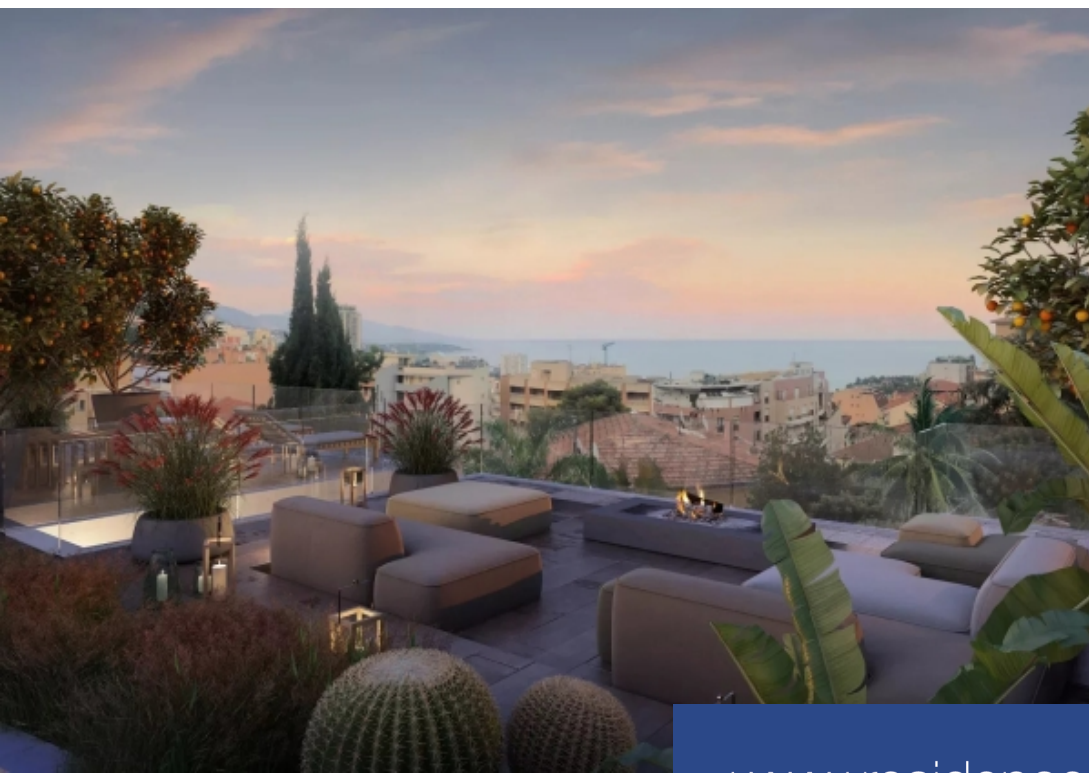
	21 180-M	" OASIS " Construction d'un immeuble d'habitation à usage de Résidence NEUF-MEUBLÉES PLANS ARCHITECTES	PLAN DU 4ème ÉTAGE / TOIT TERRASSE - Niv: +159.90f APPARTEMENT 4 PIÈCES N°B2-402 " DAÏQUIRI "										3	4
	FAON		DCE	PL	ARCH	MOBE	B2	TT	40	1/75°	10/05/2022	B2-402	A	

DAÏQUIRI
N° B2-402 / 4ème Étage



DAÏQUIRI
N° B2-402 / Toit Terrasse





www.residences-immobilier.com

