



8 Pièces

252 m²

Réf. 14442

1 260 000 €

Bordeaux

Appartement à vendre (33000)

**résidences
immobilier**

résidences immobilier

BORDEAUX - PALAIS GALLIEN- L'agence GRANGE-DELMAS vous propose à la vente ce très bel appartement au rez-de-chaussée et 1er étage d'un bel immeuble en pierre, situé à côté du Palais Gallien, de Fondaudège et du Tram D. Ce bien a conservé toutes ses prestations anciennes avec parquet, cheminées, moulures et vitraux. Une entrée dessert 3 belles réceptions dont une qui donne sur le jardin bien exposé. Un très bel escalier en bois mène au 1er étage. Un grand palier distribue 5 chambres et deux salles de bains. Une cave en sous-sol complète cet appartement, ainsi qu'un stationnement couvert. Secteur prisé, proche du Tram, des commerces et du centre ville de Bordeaux. Prix : 1.260.000 EUR (5.00 % d'honoraires TTC à la charge de l'acquéreur.) Copropriété de 4 lots.

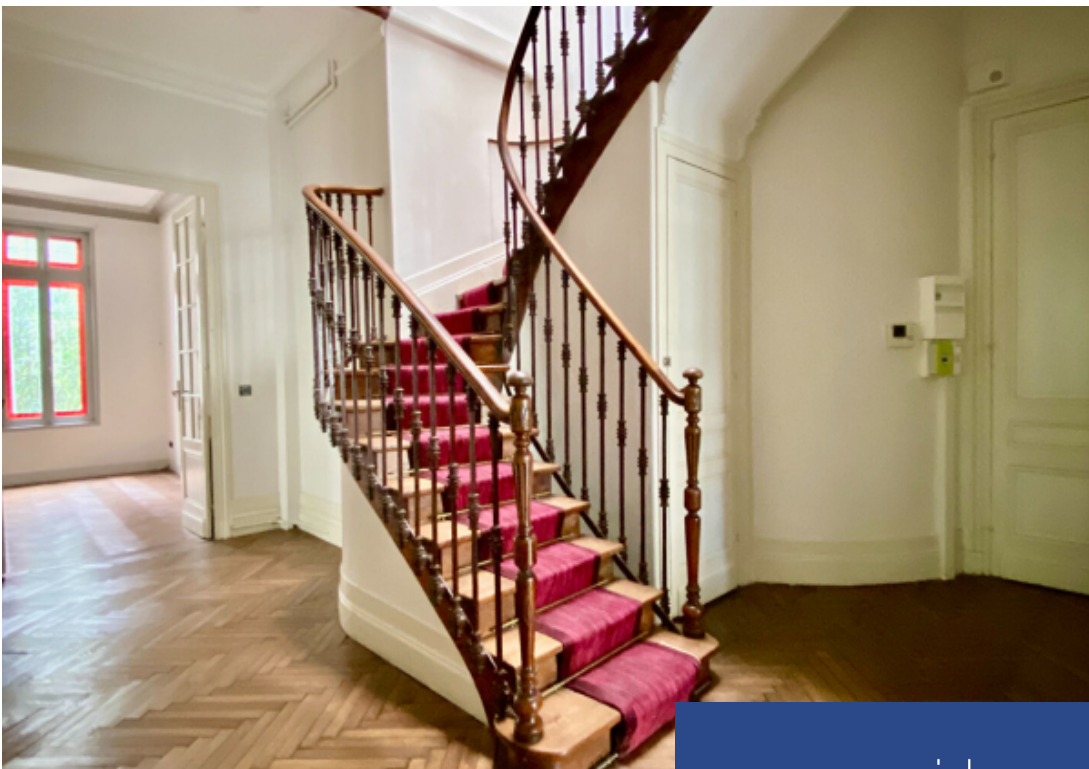
GRANGE DELMAS

143 RUE GEORGES MANDEL - 33000 BORDEAUX

[Contactez l'agence](#)

[Voir tous les biens de cette agence](#)





www.residences-immobilier.com

