



**3 Pièces**

**66 m<sup>2</sup>**

**Réf. 2808P**

**515 000 €**

**Boulogne Billancourt**

Appartement à vendre (92100)

**résidences  
immobilier**

# résidences immobilier

Boulogne Billancourt- Rue du Dôme- Marcel Sembat. Bel appartement de 63.50 m<sup>2</sup> Loi Carrez bien agencé avec un plan en étoile situé au 3ème étage avec ascenseur d'un immeuble récent en Pierre agrafée (1963). Il comprend une grande entrée, un double séjour de 31.05 m<sup>2</sup> et balcon de 3.11 m<sup>2</sup>, une cuisine indépendante aménagée, une chambre de 11.71 m<sup>2</sup> au calme avec vue dégagée et arborée, une salle de bains et des toilettes séparés. Rangements. Travaux à prévoir. Une cave complète le bien. Possibilité de parking dans l'immeuble, emplacement en extérieur en supplément du prix.

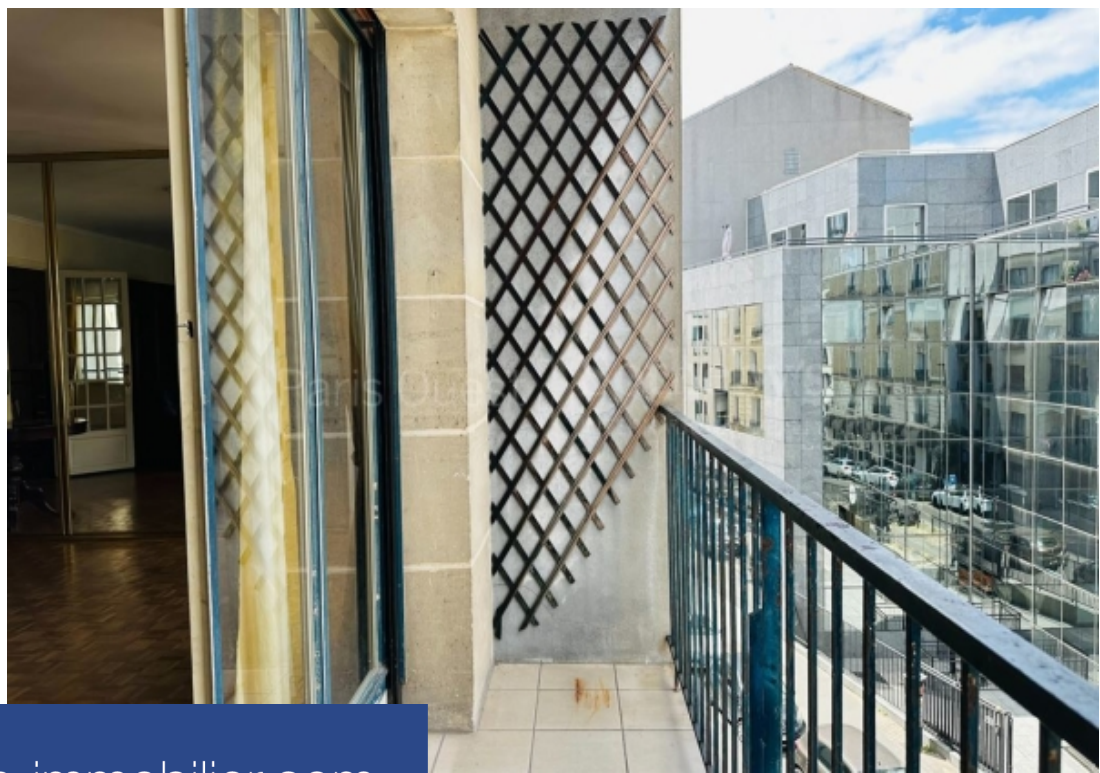
## PARIS OUEST SOTHEBY'S IR HAUTS-DE-SEINE - YVELINES

Place Sainte-Foy, 2 rue de Chézy - 92200 NEUILLY SUR SEINE

[Contacter l'agence](#)

[Voir tous les biens de cette agence](#)





[www.residences-immobilier.com](http://www.residences-immobilier.com)

