



9 Pièces

201 m²

Réf. 85160116

1 220 000 €

Clamart

Appartement à vendre (92140)

GROUPES
 **résidences
immobilier**

résidences immobilier

A proximité de la gare et de la futur ligne 15 de métro ! Superbe Maison avec deux entrées distinctes (anciennement deux lots) avec jardin à proximité de la gare de Clamart et du centre ville. Elle se compose sur 3 niveaux. RDC comprenant un salon et un douche séjour (possibilité de faire une triple réception), une cuisine et toilettes séparés. Au 1er étage: quatre chambres, une salle de bain, une buanderie et wc séparés. Au 2ème étage: deux chambres, une salle de jeux ou grand bureau de 25m², une salle de douche et d'un troisième toilette séparé. Jardin de plus de 80m². Un cellier et une cave à vin. Grand parking pouvant accueillir deux voitures.

CONNEXION DAMREMONT

47 RUE DAMREMONT - 75018 PARIS 18EME

[Contacter l'agence](#)

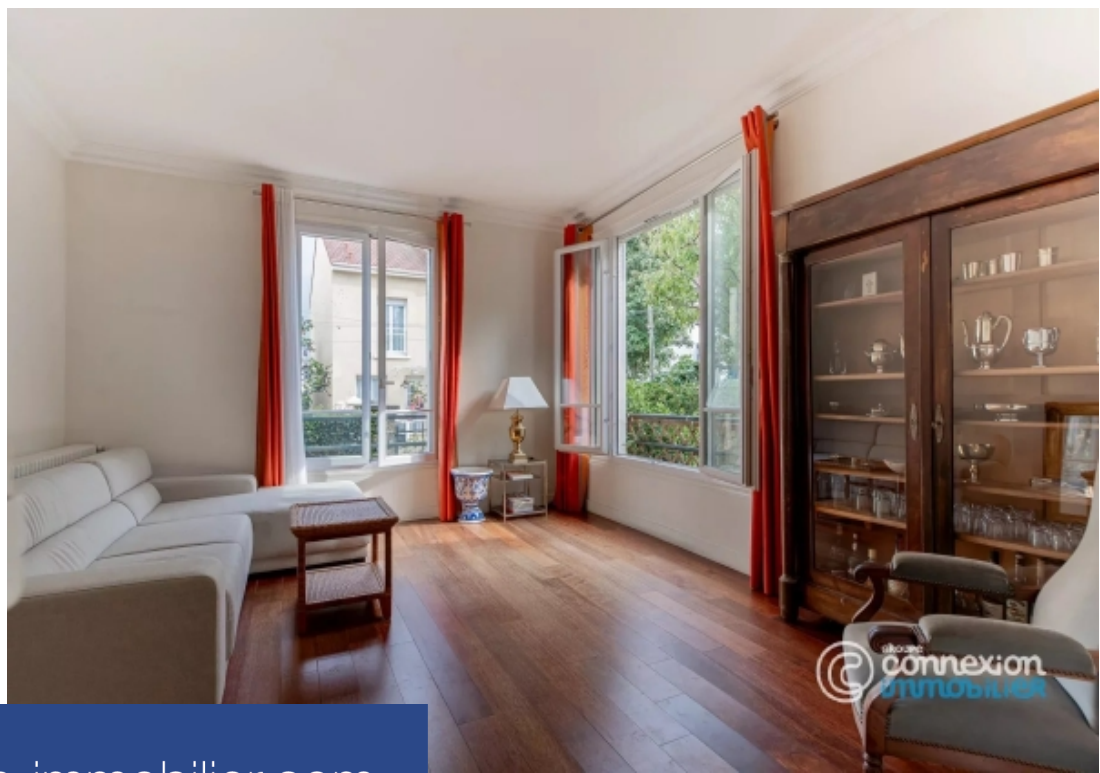
[Voir tous les biens de cette agence](#)



groupe **connexion**
immobilier



groupe **connexion**
immobilier



www.residences-immobilier.com

