



4 Pièces

115 m²

Réf. CUL220002

Prix NC

Courchevel

Appartement à vendre (73120)

**résidences
immobilier**

résidences immobilier

L'appartement se compose d'une entrée avec une buanderie et un WC séparé, d'une grande pièce à vivre avec cuisine ouverte, espace repas et salon donnant sur un grand balcon ainsi que de 3 chambres double en suites + un dressing dans la chambre de maître. L'appartement a une capacité de 6 personnes. L'appartement est situé au centre de la station et tout proche des pistes de ski.

The apartment features an entrance with a laundry room and a separate toilet, a large living room with open kitchen, dining area and living room opening onto a large balcony as well as 3 double bedrooms in suites + a dressing room in the master bedroom. The apartment has a capacity of 6 persons. The apartment is located in the center of the resort and very close to the ski slopes.

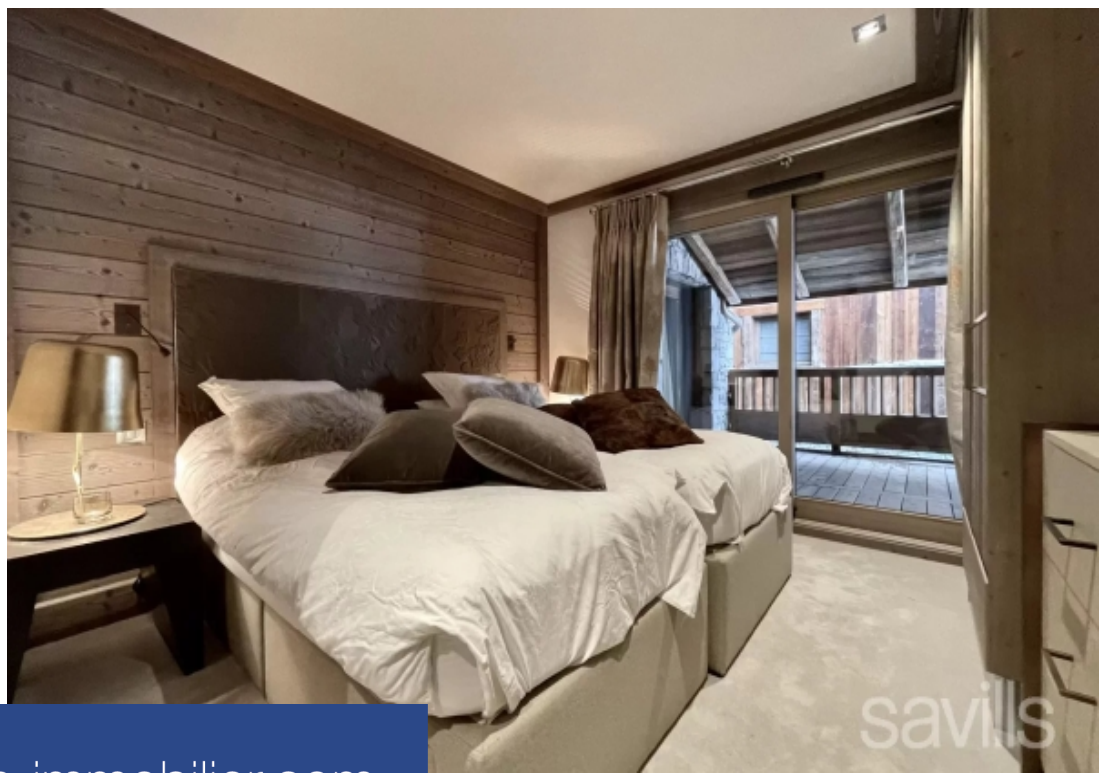
SAVILLS COURCHEVEL 1850

223, rue de la Croisette - 73120 COURCHEVEL

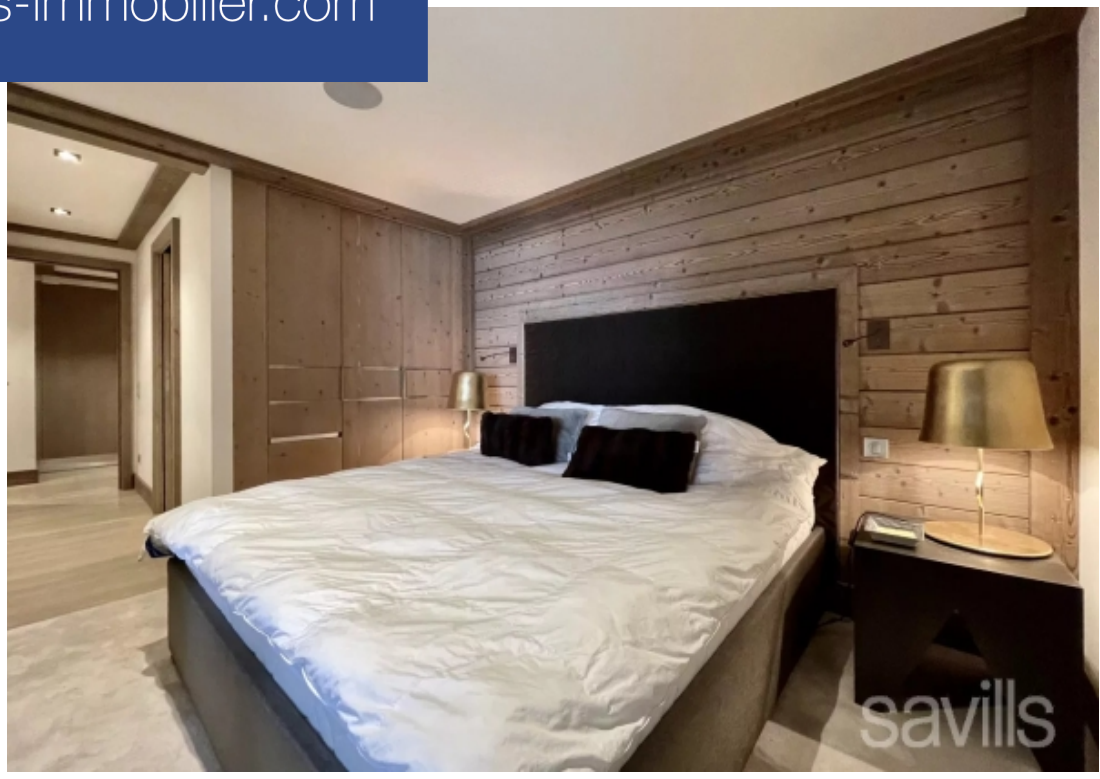
[Contacter l'agence](#)

[Voir tous les biens de cette agence](#)





www.residences-immobilier.com



savills

savills

savills