

Par

4 Pièces

120 m²

Réf. 2243

710 000 €

Louveciennes

Appartement à vendre (78430)

**résidences
immobilier**

résidences immobilier

Louveciennes village : à quelques minutes à pieds des commerces, de la gare sncf (ligne L) et du village historique de louveciennes, appartement de réception totalement rénové, d'une surface habitable d'environ 120m². Situé au premier étage d'un bâtiment de 3 étages, au sein d'une résidence recherché pour son emplacement, sa sécurité et ses prestations, dont un parc verdoyant d'une surface de plus de 3 800m² avec piscine chauffé et étang, il offre 4 pièces principales, dont 2 chambres. Une entrée avec vestiaire ouvre sur une double réception lumineuse, l'ensemble représentant plus de 67m² ...

Louveciennes village: a few minutes' walk from the shops, the sncf train station (line L) and the historic village of louveciennes, about 120sqm of living area reception apartment totally renovated. Located on the first floor of a 3-storey building, in a residence sought after for its location, security and services, including a green park with a surface area of more than 3,800sqm with heated swimming pool and pond, it offers 4 main rooms, 2 of which are bedrooms an entrance hall with cloakroom opens onto a bright double 67sqm reception room extended by a 9sqm balcony/terrace, as well as a ...

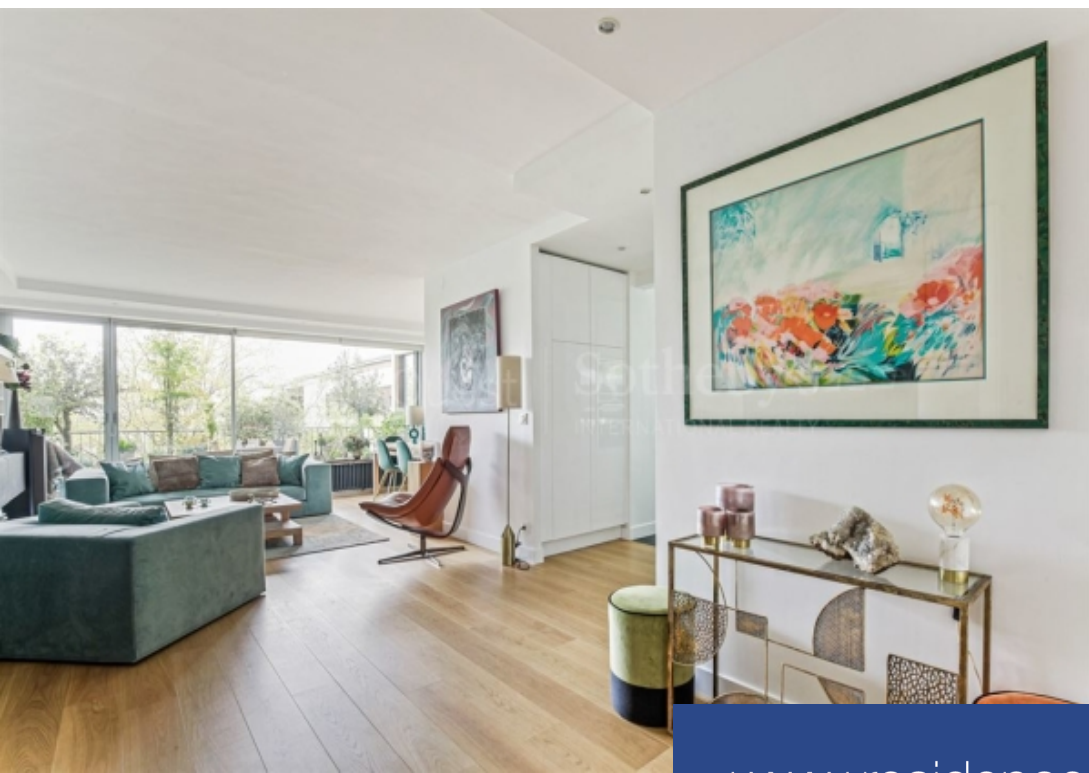
PARIS OUEST SOTHEBY'S IR HAUTS-DE-SEINE - YVELINES

Place Sainte-Foy, 2 rue de Chézy - 92200 NEUILLY SUR SEINE

[Contacter l'agence](#)

[Voir tous les biens de cette agence](#)





www.residences-immobilier.com

