



**3 Pièces**

**81 m<sup>2</sup>**

**Réf. JBA219**

**695 000 €**

**Mandelieu-la-Napoule**

Appartement à vendre (06210)

**résidences  
immobilier**

# résidences immobilier

Le groupe Berti and sons vous propose en Exclusivité à la vente ce magnifique 3 pièces climatisé de 82m<sup>2</sup> avec vue mer et Estérel , belle terrasse couverte de 20.60m<sup>2</sup> . Situé dans le domaine sécurisé et recherché du Grand Duc avec piscine, tennis et club de fitness. Il est composé d'un séjour/cuisine de 40m<sup>2</sup> avec accès sur la terrasse , 2 chambres, une salle d'eau et un WC séparé . Piscine féérique dominant la baie de Cannes dans la copropriété. Vendu avec un garage et une cave . Places visiteurs . Rare sur le marché ! (6.38 % d'honoraires TTC à la charge de l'acquéreur.) Copropriété de 144 lots (Pas de procédure en cours). Charges annuelles : 3336.00 euros.

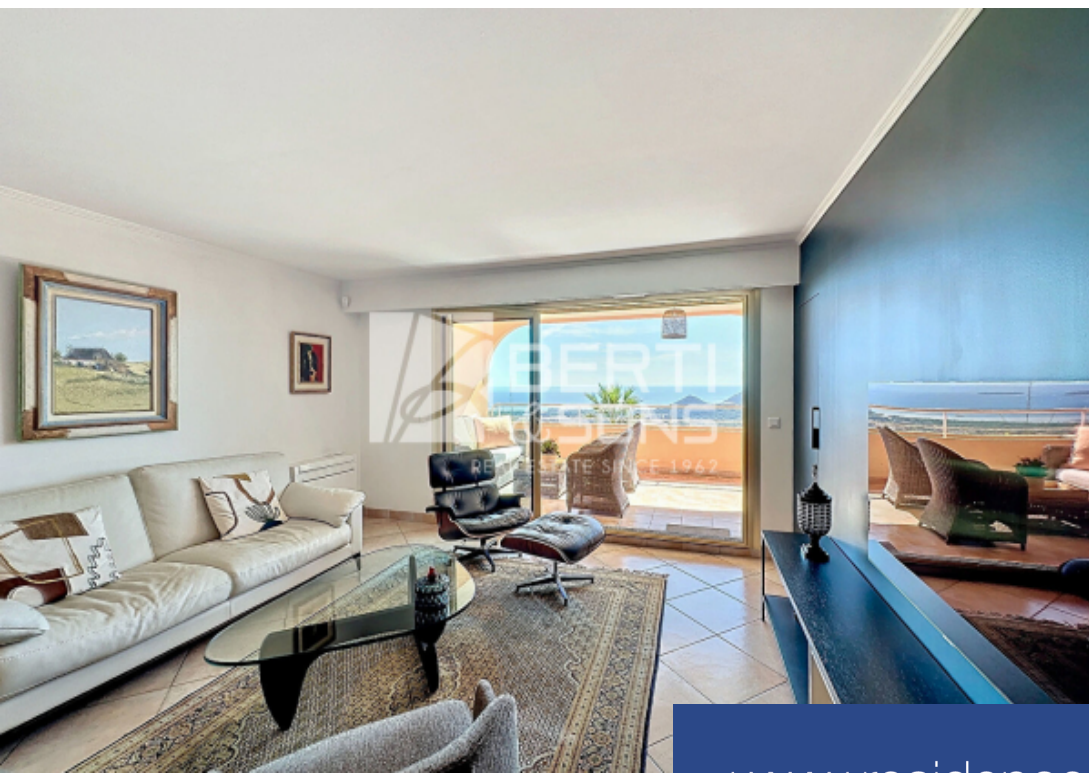
## **BERTI AND SONS**

40 AVENUE LAMARTINE - 06210 MANDELIEU-LA-NAPOULE

[Contacter l'agence](#)

[Voir tous les biens de cette agence](#)





[www.residences-immobilier.com](http://www.residences-immobilier.com)

