



**Studio**

**35 m<sup>2</sup>**

**Réf. HP-LBET1**

**2 700 €**

**Monaco**

Appartement à louer (98000)

**résidences  
immobilier**

# résidences immobilier

Jardin Exotique, à l'entrée de Monaco, quartier en pleine expansion, dans un immeuble de 6 étages surplombant la Principauté. Ce studio rénové et meublé en usage mixte bénéficie d'une surface totale d'environ 35 m<sup>2</sup>. Il se compose de : une pièce principale ouvrant sur une large terrasse, une cuisine équipée, une salle de douche. Possibilité de louer en supplément un parking dans l'immeuble voisin. Type de produit : Appartement

Jardin Exotique, at the entrance of Monaco, a fast-growing district, in a 6-storey building overlooking the Principality. This renovated and furnished mixed-use studio flat enjoys a total surface of 35 sqm. It is composed of a main room with a large terrace, a fitted kitchen and a shower room. A parking space available in the neighboring building at extra cost. Property type : Apartment

## HERITAGE PROPERTIES

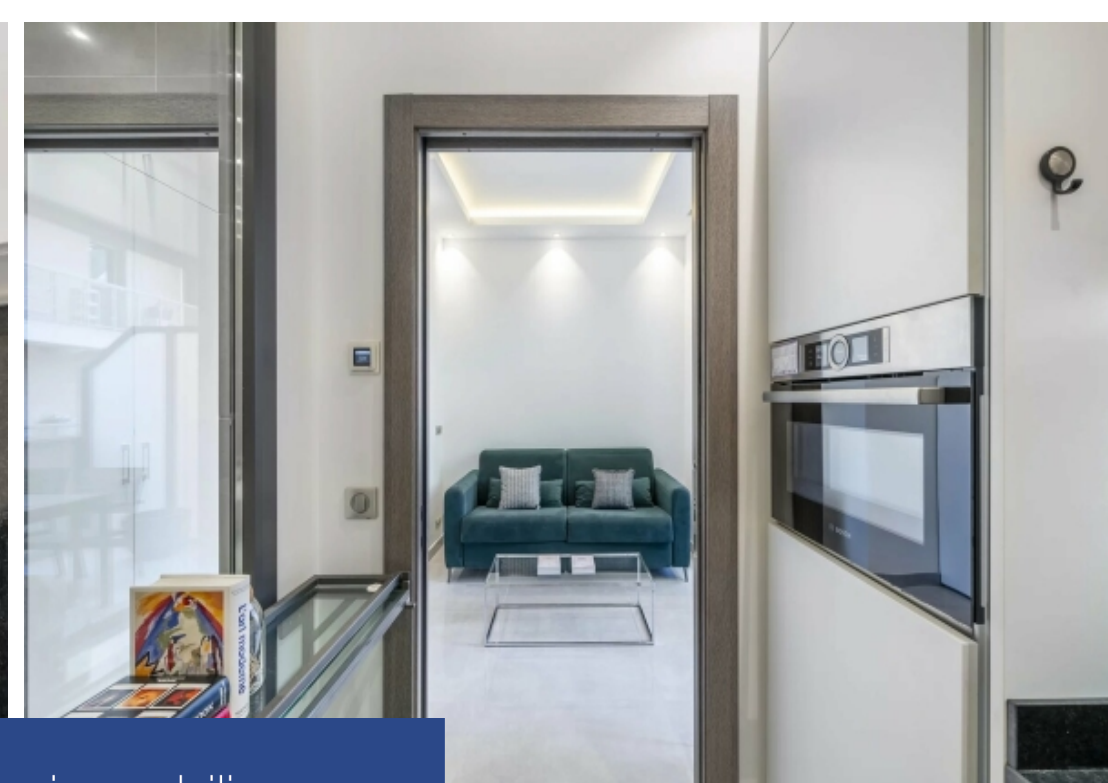
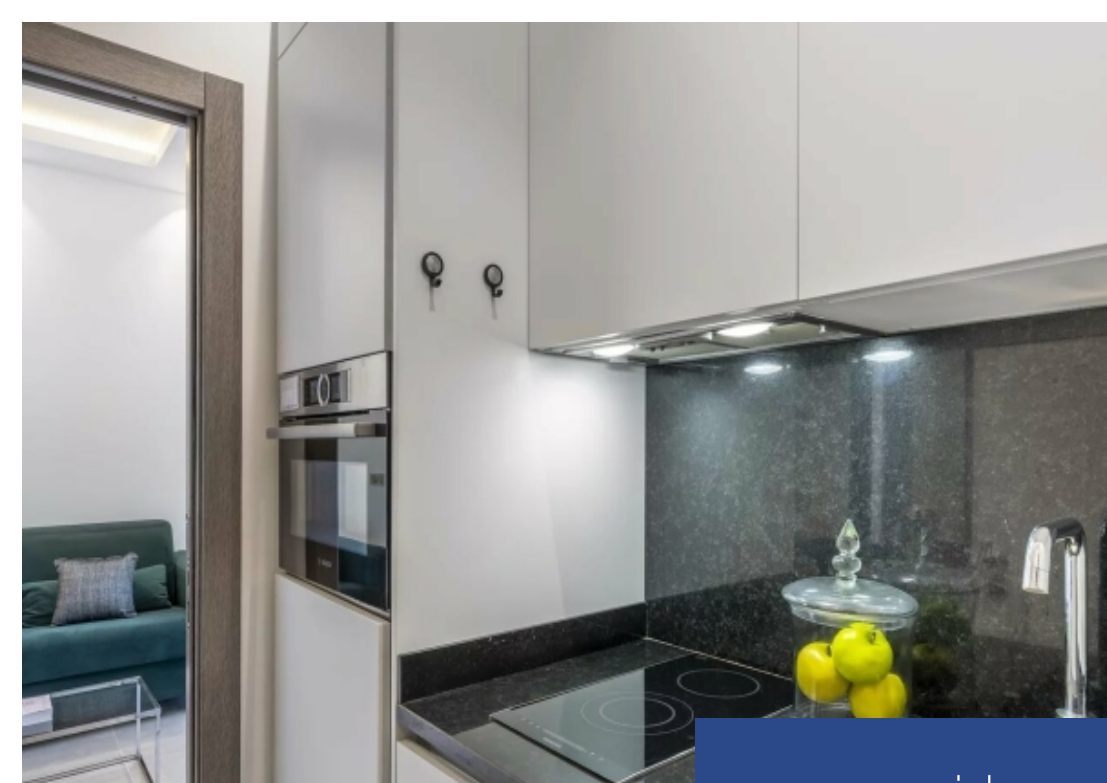
31 Avenue Princesse Grace - L'Estoril - 98000 MONACO

[Contacter l'agence](#)

[Voir tous les biens de cette agence](#)







[www.residences-immobilier.com](http://www.residences-immobilier.com)

