

**4 Pièces**

**98 m<sup>2</sup>**

**Réf. ML4392**

**562 000 €**

**Nanterre**

Appartement à vendre (92000)

**résidences  
immobilier**

# résidences immobilier

Nous vous proposons ce superbe appartement de 4 pièces, idéalement situé Terrasse de l'Arche à Nanterre. Cet immeuble récent, construit en 2011, bénéficie d'une localisation privilégiée, avec la station RER Nanterre Préfecture au pied de l'immeuble et à 7 minutes de la gare Nanterre-la Folie (RER E et future ligne 15 du métro), offrant un accès facile et rapide à Paris et ses environs. L'appartement dispose d'un vaste séjour salle-à-manger de plus de 38 m<sup>2</sup>, idéal pour accueillir famille et amis. Une loggia spacieuse de 8,50 m<sup>2</sup> permet de profiter de moments de détente en extérieur. Il comprend également trois chambres confortables et lumineuses, une salle d'eau moderne et une salle de bains élégante. La cuisine est entièrement équipée avec des appareils de qualité, et le parquet en bois au sol ajoute une touche de chaleur et de sophistication à l'ensemble. Cet appartement bénéficie de nombreuses commodités. L'immeuble est sécurisé, offrant une tranquillité d'esprit totale. Un ascenseur facilite l'accès à l'appartement, et deux parkings en sous-sol sont inclus pour votre confort et votre sécurité. De plus, le plan de l'appartement est optimisé sans perte de place, offrant une ...

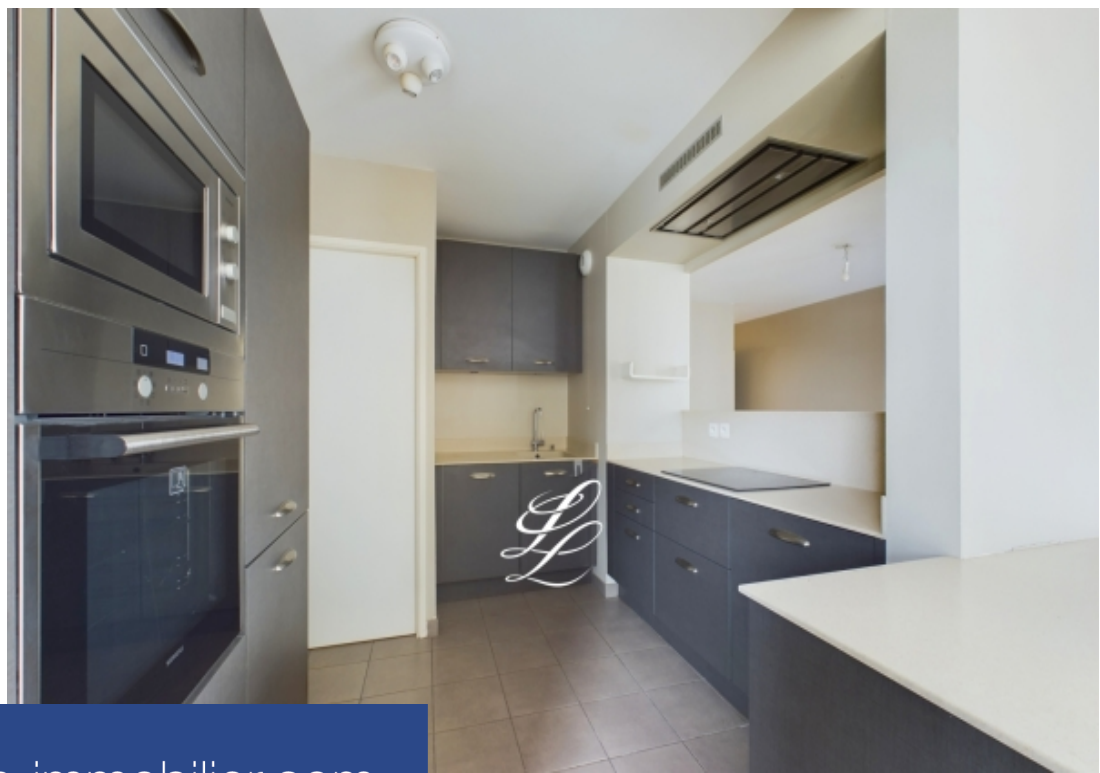
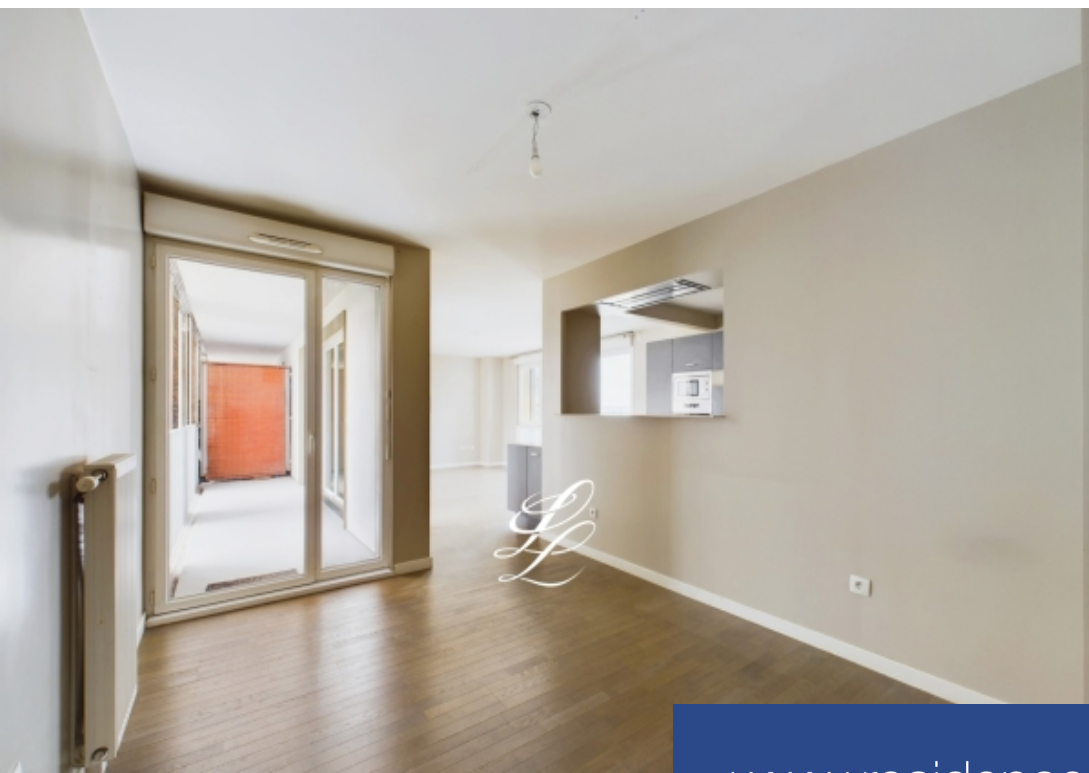
## FONCIERE LELIEVRE

61 bd de Vaugirard - 75007 PARIS 15EME

[Contactez l'agence](#)

[Voir tous les biens de cette agence](#)





[www.residences-immobilier.com](http://www.residences-immobilier.com)

