

VANEAU
Luxury Real Estate

2 Pièces

47 m²

Réf. 83541360

495 000 €

Neuilly sur Seine

Appartement à vendre (92200)

**résidences
immobilier**

résidences immobilier

L'agence Vaneau vous propose en exclusivité un appartement 2 pièces de 47 m² au troisième étage avec ascenseur d'un immeuble ancien avec gardien. Ce bien se compose comme suit : une entrée, un séjour, une cuisine indépendante, une chambre, nombreux rangements, une salle d'eau et des toilettes séparés. Une cave en sous-sol complète cette offre. Appartement en bon état général bénéficiant d'un plan optimisé, traversant, lumineux et au calme. Vues dégagées noyées dans la verdure. Proche des commerces, du métro ligne 1 et du bois. Sectorisation collège Théophile Gautier et lycée Saint-James. Appartement vendu loué jusqu'au 22 février 2026 1485 € C.C. Honoraires à la charge de l'acquéreur 5 %. Prix net vendeur 472 000 €. Charges par mois : 356 €, soit 4 272 € de charges par an. 30 lots de copropriété. Aucune procédure en cours menée sur le fondement des articles 29-1 A et 29-1 de la loi n° 65-557 du 10 juillet 1965 et de l'article L. 615-6 du CCH. Mandat n° 18701. Les informations sur les risques auxquels ce bien est exposé sont disponibles sur le site Géorisques. Montant estimé des dépenses annuelles d'énergie pour un usage standard : entre 1 512 € et 2 046 € par an indexés au 1 janvier 2021.

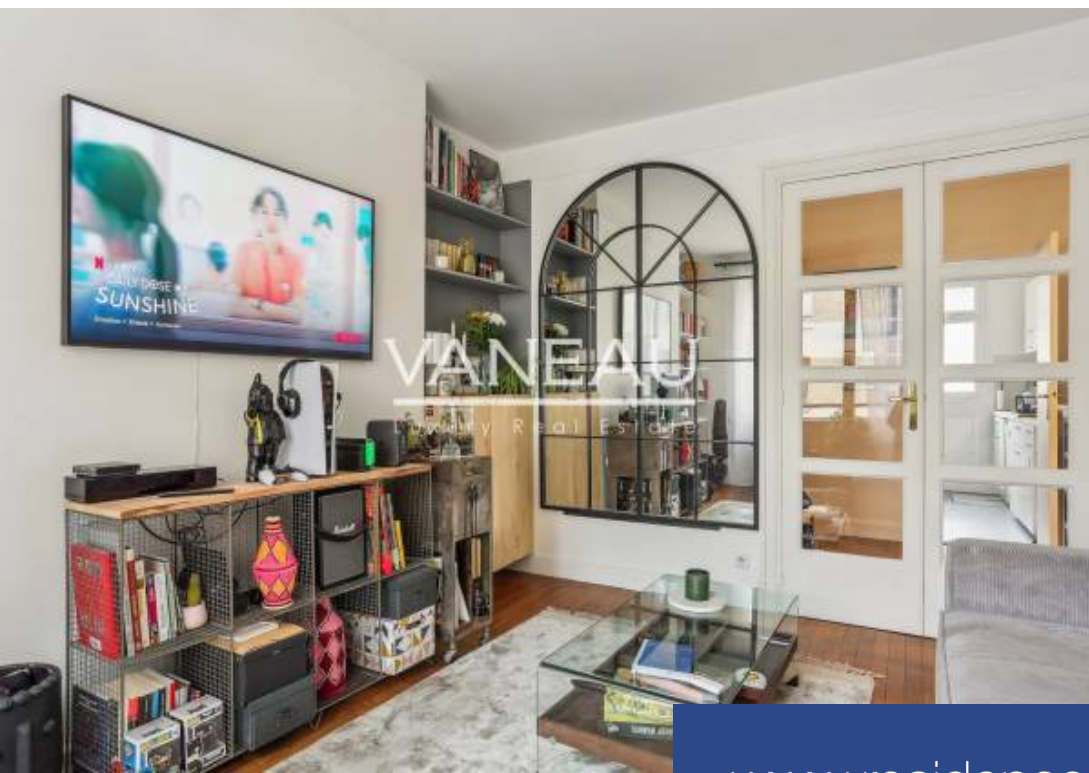
AGENCE VANEAU NEUILLY

137-145 AVENUE ACHILLE PERETTI - 92200 NEUILLY SUR SEINE

[Contacter l'agence](#)

[Voir tous les biens de cette agence](#)





www.residences-immobilier.com

