



6 Pièces

205 m²

Réf. 84878513

3 150 000 €

Neuilly sur Seine

Appartement à vendre (92200)

**résidences
immobilier**



résidences immobilier

Dans une copropriété récente avec gardien située au coeur du quartier Sainte Foy, avec une jolie ambiance maison, ce beau rez-de-jardin en duplex et traversant, d'une superficie de 205 m² ouvre sur un jardin arboré de 282 m². Il comprend au premier niveau, une vaste entrée, un séjour de 45 m² avec une cheminée ouvrant sur une terrasse de plain-pied et un jardin arboré, une salle à manger, une cuisine séparée avec une entrée indépendante et des toilettes invités. Un bel escalier mène à l'étage supérieur et à la partie nuit. L'espace enfants est composé de deux chambres, une salle de bains avec ...

This dual-aspect apartment on the garden level of a recent condominium offers a surface area of 205m² (2,207 sq ft) and opens onto a 282m² (3,035 sq ft) garden planted with trees. First level: large entrance hall, 45m² (484 sq ft) living room with a fireplace opening onto a terrace and a wooded west-facing garden on the same level, a dining room, a separate kitchen with its own entrance and a guest toilet. A superb staircase leads to the upper floor and the sleeping area. The children's area features two bedrooms, a bathroom with shower, a laundry room and separate toilet. The master suite, ...

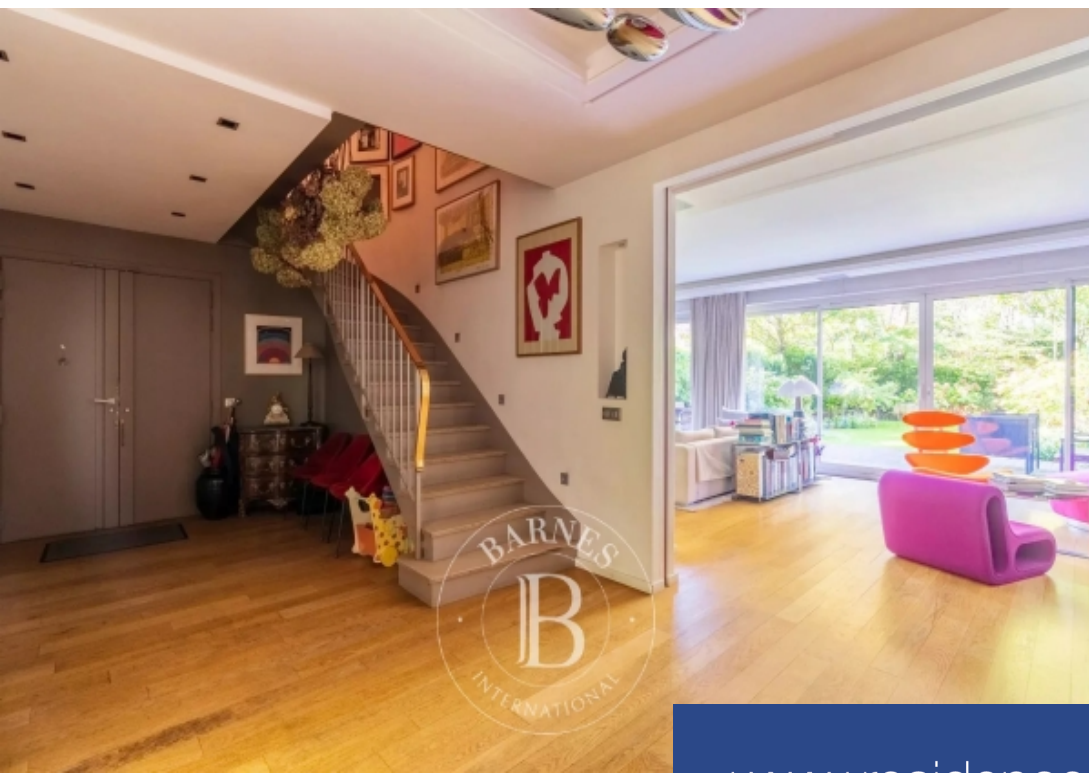
BARNES NEULLY

22 rue de l'Hôtel de ville - 92200 NEULLY SUR SEINE

[Contacter l'agence](#)

[Voir tous les biens de cette agence](#)





www.residences-immobilier.com

