



SAINT  
FERDINAND

**2 Pièces**

**56 m<sup>2</sup>**

**Réf. 85336249**

**720 000 €**

**Neuilly sur Seine**

Appartement à vendre (92200)

**résidences  
immobilier**

# résidences immobilier

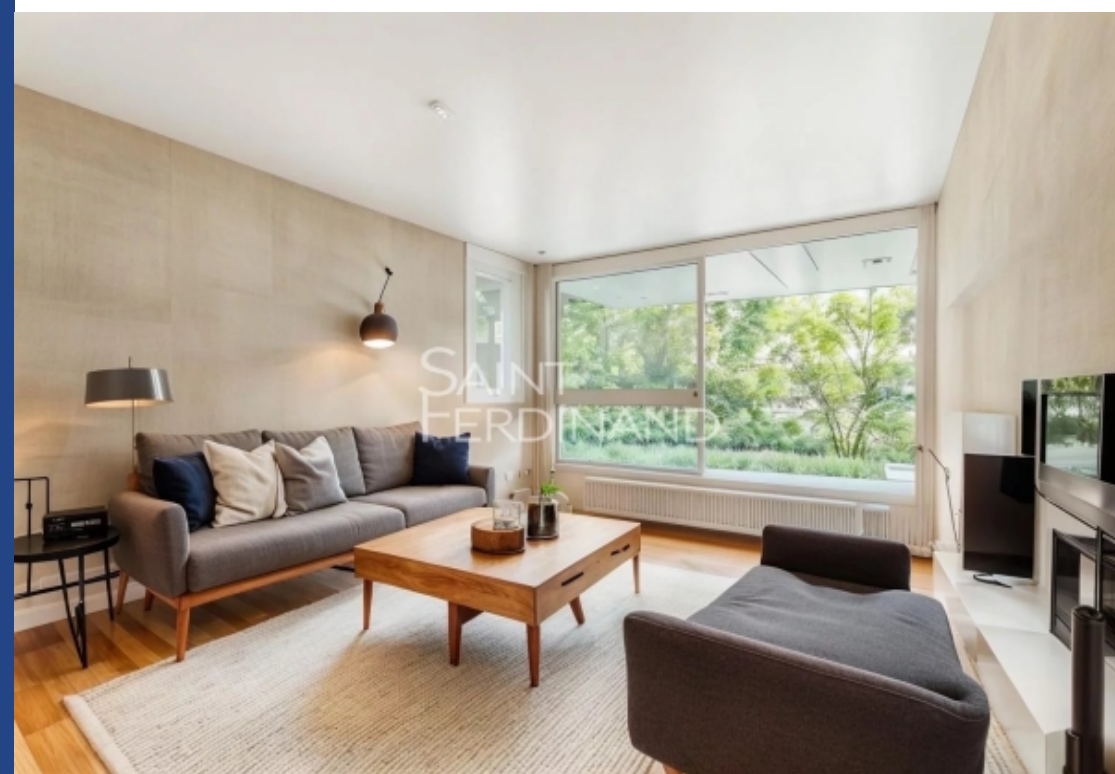
Idéalement situé à deux pas du Lycée Pasteur et de toutes les commodités, Saint Ferdinand Immobilier vous propose un charmant appartement 2 pièces en rez-de-jardin. Au sein d'un immeuble de standing, cet appartement bénéficie d'un jardin privatif de 80 m<sup>2</sup>, entourant l'appartement. Il se compose d'une entrée avec rangements intégrés desservant un spacieux séjour, une belle chambre, une cuisine indépendante avec possibilité de l'ouvrir sur le séjour pour une configuration ouverte et conviviale, et d'une salle de bains avec WC. Ce bien, complété par une cave, offre un cadre de vie calme avec une vue dégagée sur un environnement verdoyant. Sectorisation Collège et Lycée Pasteur. Montant des charges annuelles prévisionnelles 3648 €. Les informations sur les risques auxquels ce bien est exposé sont disponibles sur le site Géorisques

## **SAINT FERDINAND NEUILLY HUISSIERS**

3, rue des Huissiers - 92200 NEUILLY SUR SEINE

[Contacter l'agence](#)

[Voir tous les biens de cette agence](#)





[www.residences-immobilier.com](http://www.residences-immobilier.com)

