

6 Pièces

160 m²

Réf. FR75MR-87615

1 950 000 €

Paris 11^{ème}

Appartement à vendre (75011)

Breil **résidences
immobilier**

résidences immobilier

Situé à la frontière du Marais, à deux pas des commerces et de la rue de Bretagne, bel immeuble de 1890, au 2ème étage desservi par escalier. Charmant duplex traversant de 160m² de type 'parquet, moulures et cheminée', bénéficiant d'une très belle luminosité constante grâce à sa double exposition ouest-est. Au premier niveau, une entrée, spacieuse double réception, grande salle à manger avec cuisine ouverte, toilettes séparées. A l'étage deux chambres au calme côté cour avec salle de douche, suite parentale avec salle de bains, toilettes et dressing. Cave. Chambre de service incluse - avec point d'eau - Toilettes sur palier

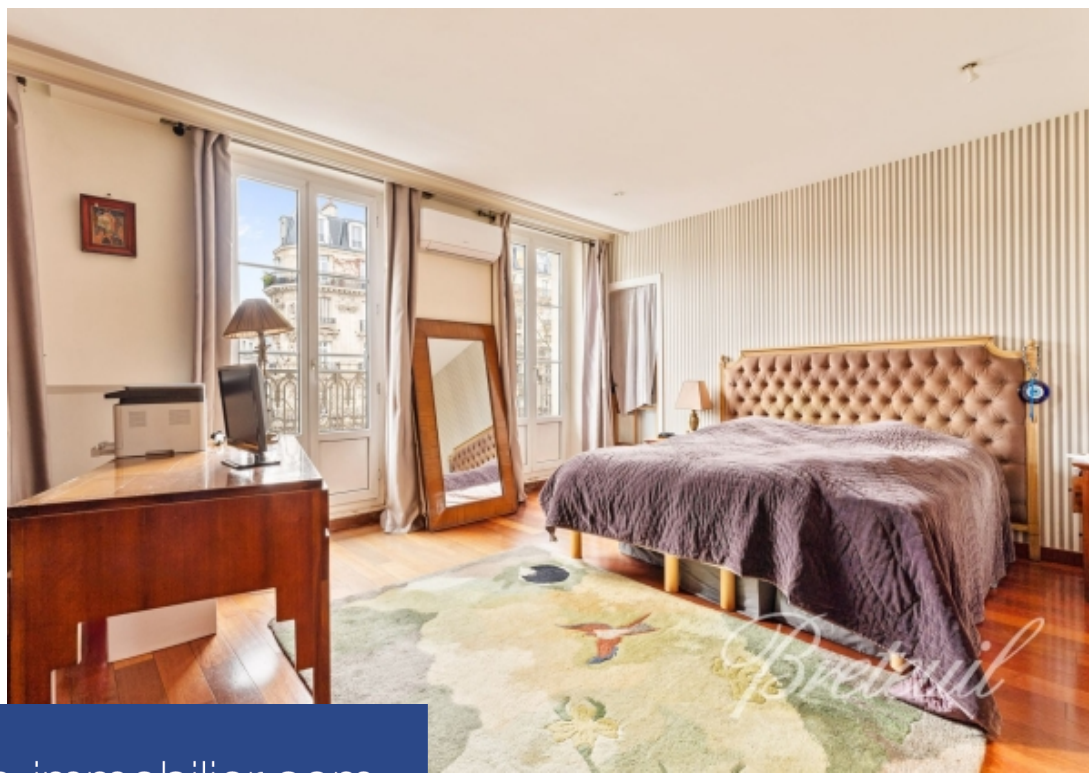
BRETEUIL IMMOBILIER MARAIS

62 rue de Turenne - 75003 PARIS 3EME

[Contactez l'agence](#)

[Voir tous les biens de cette agence](#)





www.residences-immobilier.com

