



ÉMILE GARCIN

6 Pièces

190 m²

Réf. PLM-10143-LC

2 360 000 €

Paris 11^{ème}

Appartement à vendre (75011)

**résidences
immobilier**

résidences immobilier

Au cinquième étage, dans un bel immeuble haussmannien de haut standing avec ascenseur, un appartement familial ensoleillé d'une surface de 187,60 m² loi Carrez, comprenant une entrée, un couloir galerie, un double salon/salle à manger avec une cheminée et un accès aux 4 balcons, 5 chambres, salle de bains, une salle d'eau, une cuisine aménagée et équipée, des toilettes séparées et une buanderie. L'ensemble est en parfait état, fonctionnel, éléments d'époque conservés, matériaux de qualité, traversant, baigné de soleil. Deux grandes caves et une réserve, sur le palier de l'escalier de service complètent le bien. Un stationnement de parking en sus du prix de vente (37.000EUR FAI), dans l'immeuble voisin.

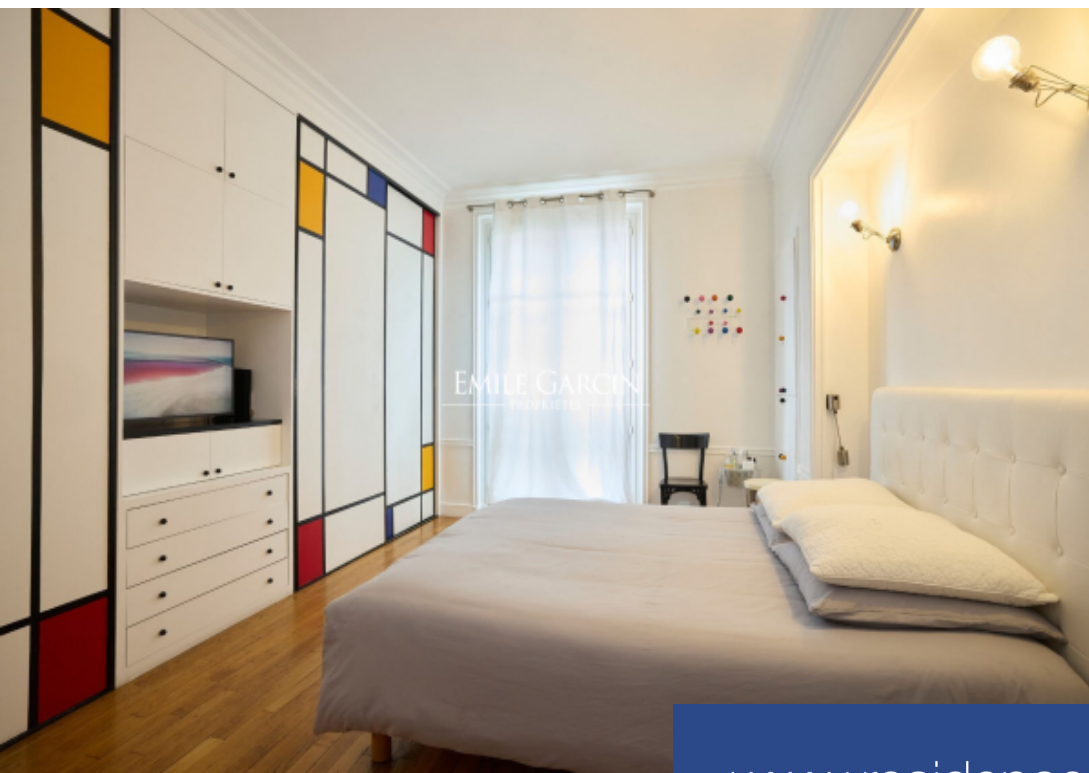
EMILE GARCIN LE MARAIS

14 rue de Birague - 75004 PARIS 4EME

[Contacter l'agence](#)

[Voir tous les biens de cette agence](#)





www.residences-immobilier.com

