



4 Pièces

141 m²

Réf. P06-771

1 895 000 €

Paris 11^{ème}

Appartement à vendre (75011)

**résidences
immobilier**

résidences immobilier

Situé dans un quartier recherché, à proximité immédiate de la Place de la Bastille et du charmant Square Trousseau, l'agence Sotheby's Paris Est est ravie de vous présenter ce sublime duplex, entièrement refait à neuf par architecte, au 5ème étage avec ascenseur. Ce bien d'exception, d'une superficie de 131 m² Carrez et 142 m² au sol, allie élégance et fonctionnalité. Dès l'entrée, vous serez séduit par des rangements intégrés et un espace salon polyvalent, pouvant aisément être converti en chambre selon vos besoins. Ce bien propose également deux chambres donnant sur cour, dont une suite ...

Located in a sought-after neighborhood, just steps from Place de la Bastille and the charming Square Trousseau, Sotheby's Paris Est is delighted to present this stunning duplex, entirely renovated by an architect, on the 5th floor with an elevator. This exceptional property, with a surface area of 131 m² Carrez and 142 m² on the ground, combines elegance and functionality. Upon entering, you will be charmed by integrated storage and a versatile living space that can easily be converted into a bedroom according to your needs. This property also features two bedrooms overlooking a quiet ...

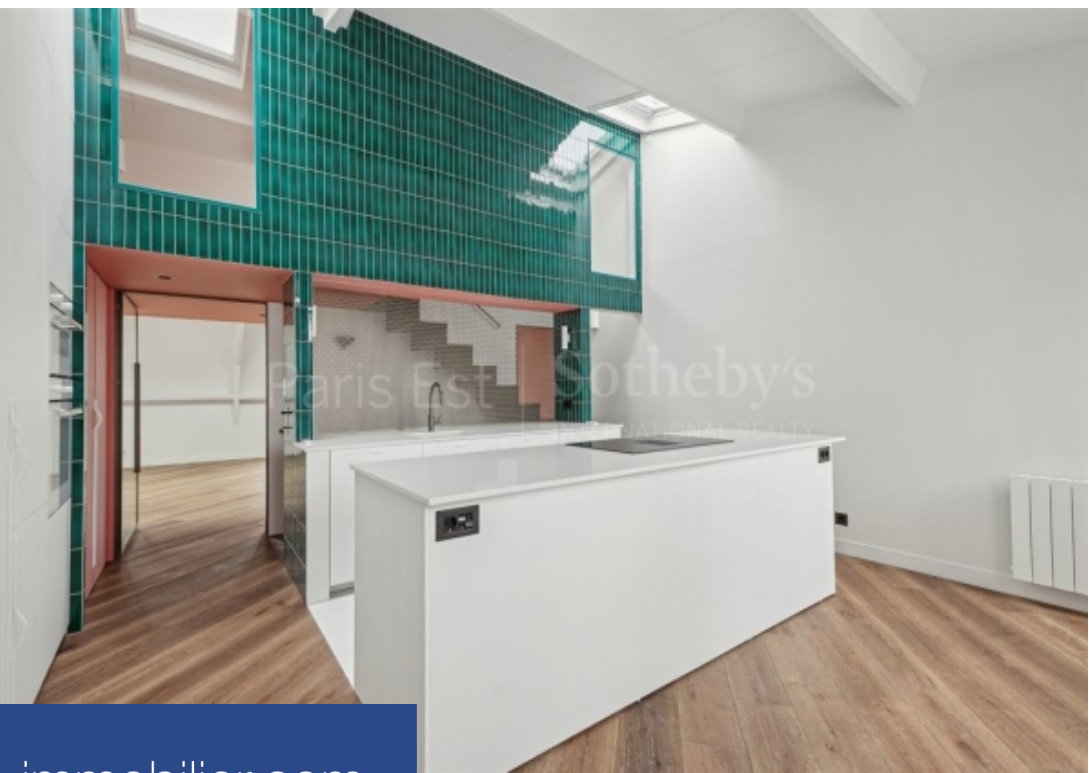
PARIS EST SOTHEBY'S IR

14 rue de Charonne - 75011 PARIS 11EME

[Contacter l'agence](#)

[Voir tous les biens de cette agence](#)





www.residences-immobilier.com

