

5 Pièces

130 m²

Réf. P06-827

1 400 000 €

Paris 11^{ème}

Appartement à vendre (75011)

**résidences
immobilier**

résidences immobilier

Dans un ancien bâtiment de type industriel réhabilité, cet exceptionnel duplex de 130 m² au sol (100 m² loi Carrez) incarne le mariage parfait entre charme authentique et confort moderne. Situé à proximité de la place Voltaire, au sein d'un environnement animé et bien desservi, cet appartement bénéficie également des services d'un gardien. Accessible par un escalier, le bien se situe au deuxième et dernier étage de l'immeuble. Le premier niveau offre des espaces de vie généreux, baignés de lumière. Il se compose d'une entrée ouvrant sur un séjour et une salle à manger, d'une cuisine ouverte aménagée et équipée, parfaite pour recevoir. Une chambre lumineuse, une salle de bains et des toilettes séparées complètent cet étage. À l'étage, la mezzanine propose un espace bureau et une chambre, dotée d'un toit escamotable à commande électrique, transformable en une terrasse tropézienne. Enfin, le deuxième niveau accueille un petit deux-pièces indépendant, idéal pour accueillir vos invités ou pour créer un espace privatif distinct. Quartier prisé, à deux pas des commerces, des écoles et des transports. Un bien rare qui séduira les amateurs d'espaces atypiques et d'architecture de caractère.

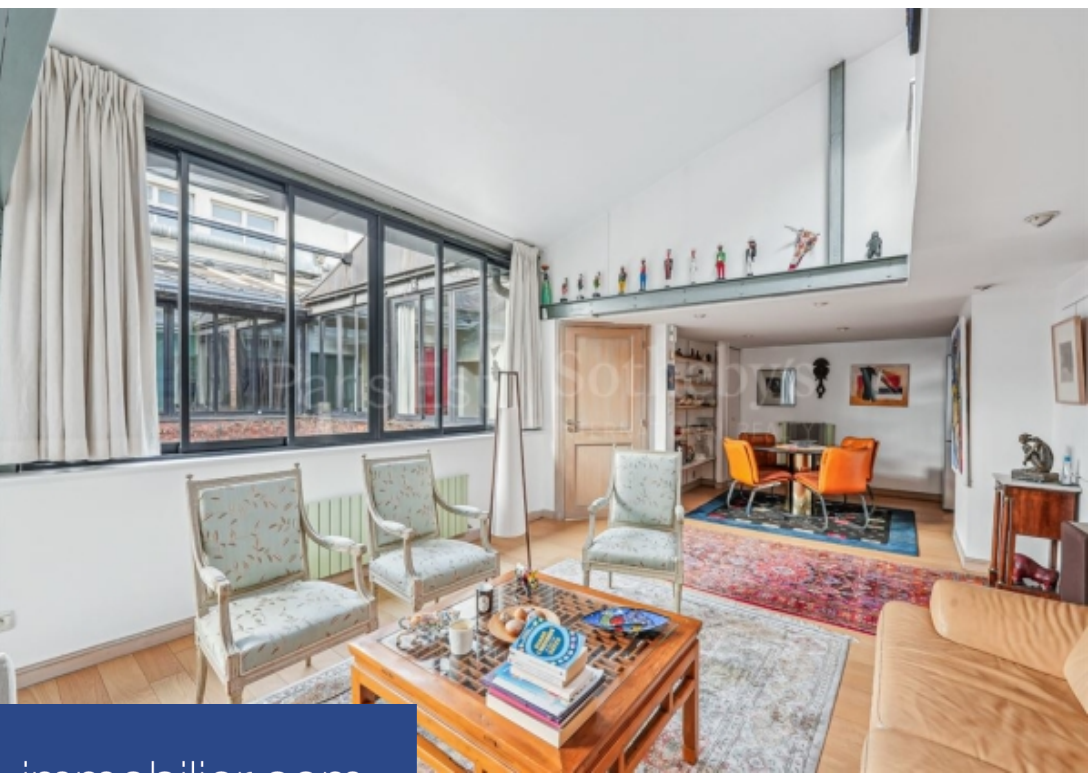
PARIS EST SOTHEBY'S IR

14 rue de Charonne - 75011 PARIS 11EME

[Contactez l'agence](#)

[Voir tous les biens de cette agence](#)





www.residences-immobilier.com

