



2 Pièces

35 m²

Réf. 85347312

320 000 €

Paris 12^{Eme}

Appartement à vendre (75012)

**résidences
immobilier**

résidences immobilier

A proximité de la Gare de Lyon, dans un immeuble du début du XXème siècle sans ascenseur, un appartement de deux pièces principales, d'une superficie de 34,35 m² Carrez au 4e étage. Donnant entièrement sur la rue, il se compose d'une entrée, d'un séjour sur rue, d'une cuisine, d'une chambre et d'une salle de bains. Vue dégagée. Des travaux de rénovation sont à prévoir. Une cave complète ce bien.

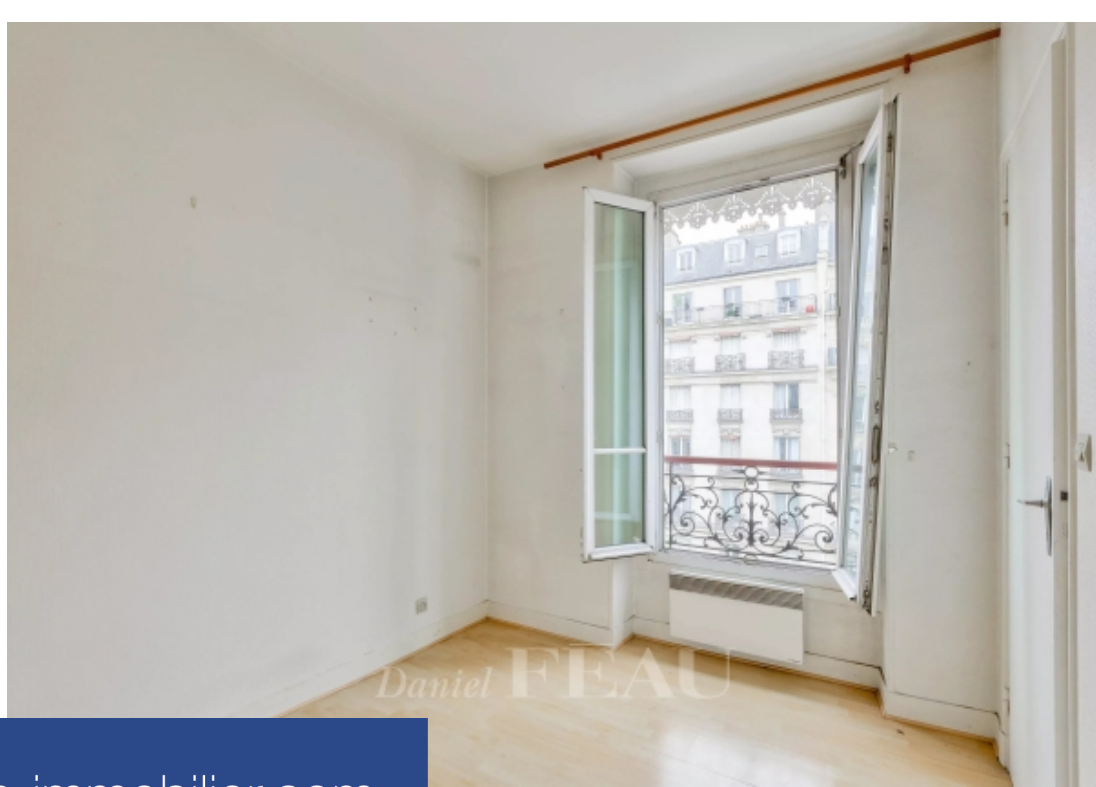
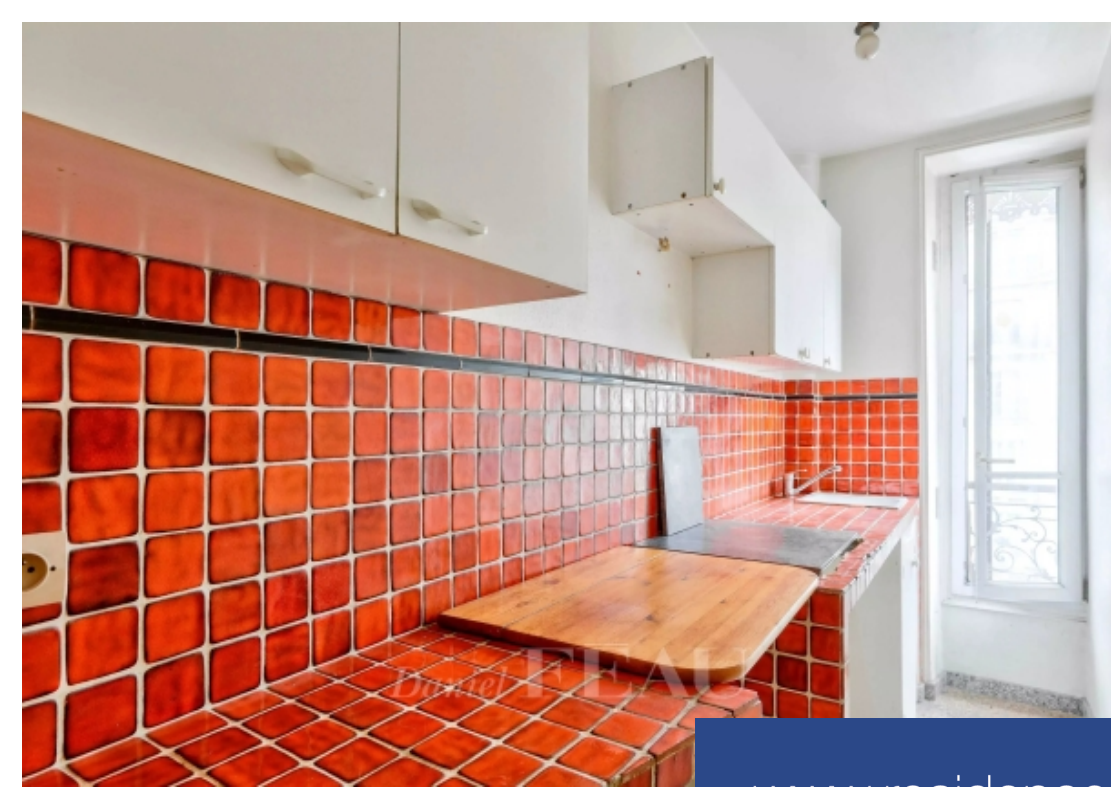
DANIEL FEAU SAINT-PAUL

88 RUE SAINT-ANTOINE - 75003 PARIS 4EME

[Contacter l'agence](#)

[Voir tous les biens de cette agence](#)





www.residences-immobilier.com

