

DAUPHINE
Rive gauche

4 Pièces

101 m²

Réf. 84963708

658 000 €

Paris 13^{Eme}

Appartement à vendre (75013)

**résidences
immobilier**

résidences immobilier

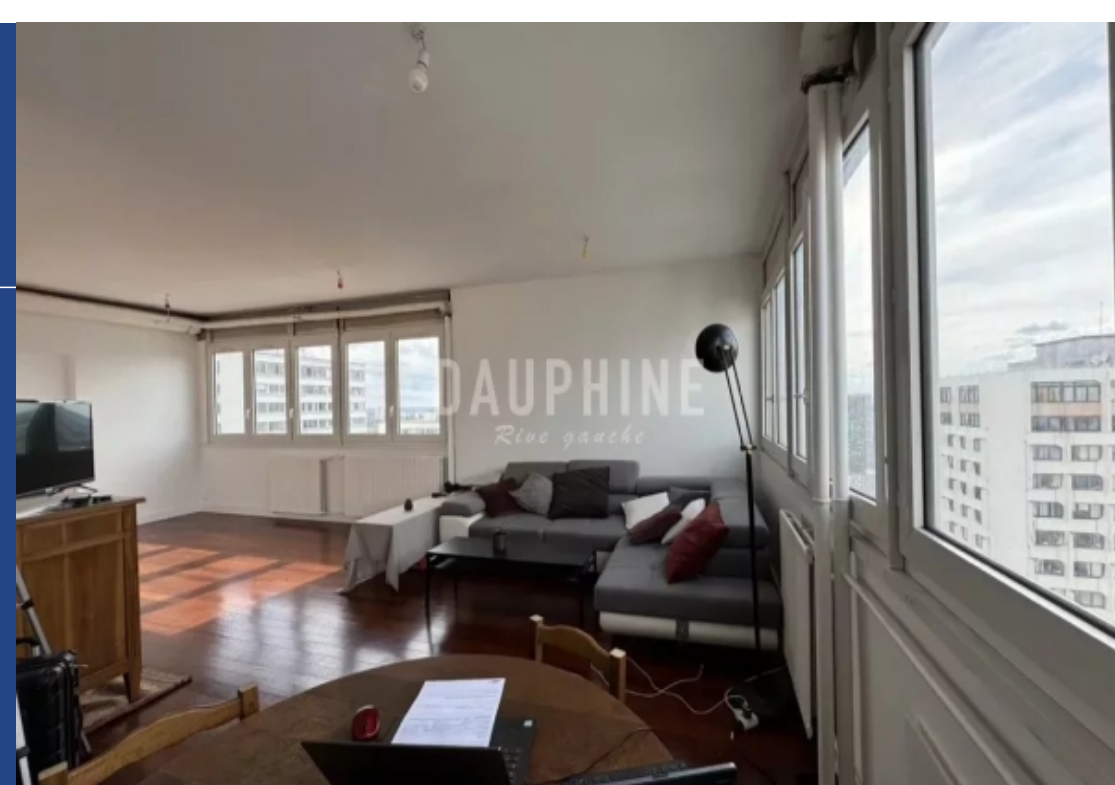
Situé au 31ème et dernier étage d'une Tour à proximité de la porte de Choisy, un appartement style Loft bénéficiant d'une vue panoramique sur tout Paris et ses monuments emblématiques, de la Tour Eiffel à Montmartre. Il se compose actuellement d'une entrée, d'un séjour d'angle de 40m2, d'une grande chambre de 20m2, d'une seconde plus petite, d'un dressing, d'une cuisine, d'une salle de bains et de toilettes séparés. Divers réaménagements peuvent être envisagés. Usage commercial ou professionnel possible. Un parking en sous-sol est vendu avec ce bien. Cet immeuble de grande hauteur est doté de plusieurs ascenseurs et d'un gardiennage permanent. La vue, le dernier étage, la localisation proche des transports (ligne 7 et ligne 14, tram T3 et T9), et des commerces (galeries marchandes), les multiples possibilités d'usages et d'aménagements, sont les principales qualités de cet appartement.

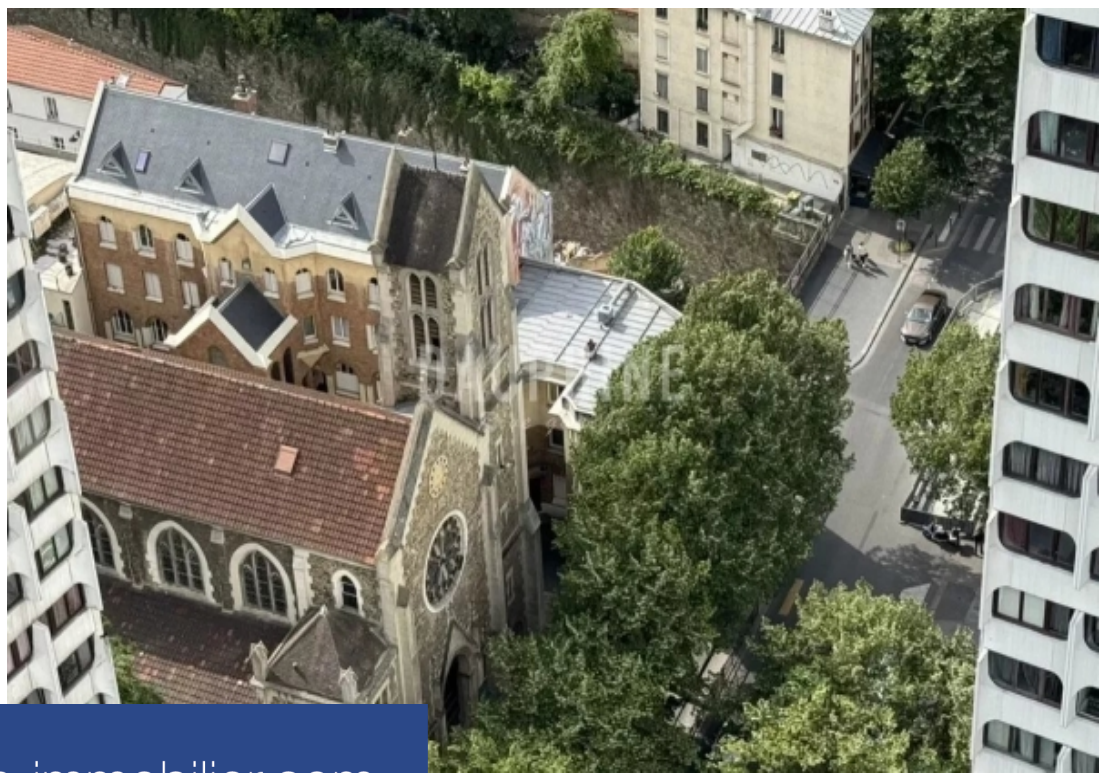
AGENCE DAUPHINE - ST GERMAIN

24 RUE DAUPHINE - 75006 PARIS 6EME

[Contacter l'agence](#)

[Voir tous les biens de cette agence](#)





www.residences-immobilier.com

