



**3 Pièces**

**64 m<sup>2</sup>**

**Réf. 6223-1**

**980 000 €**

**Paris 14<sup>ème</sup>**

**Appartement à vendre (75014)**

 **ESPACES  
ATYPIQUES**

**résidences  
immobilier**



# résidences immobilier

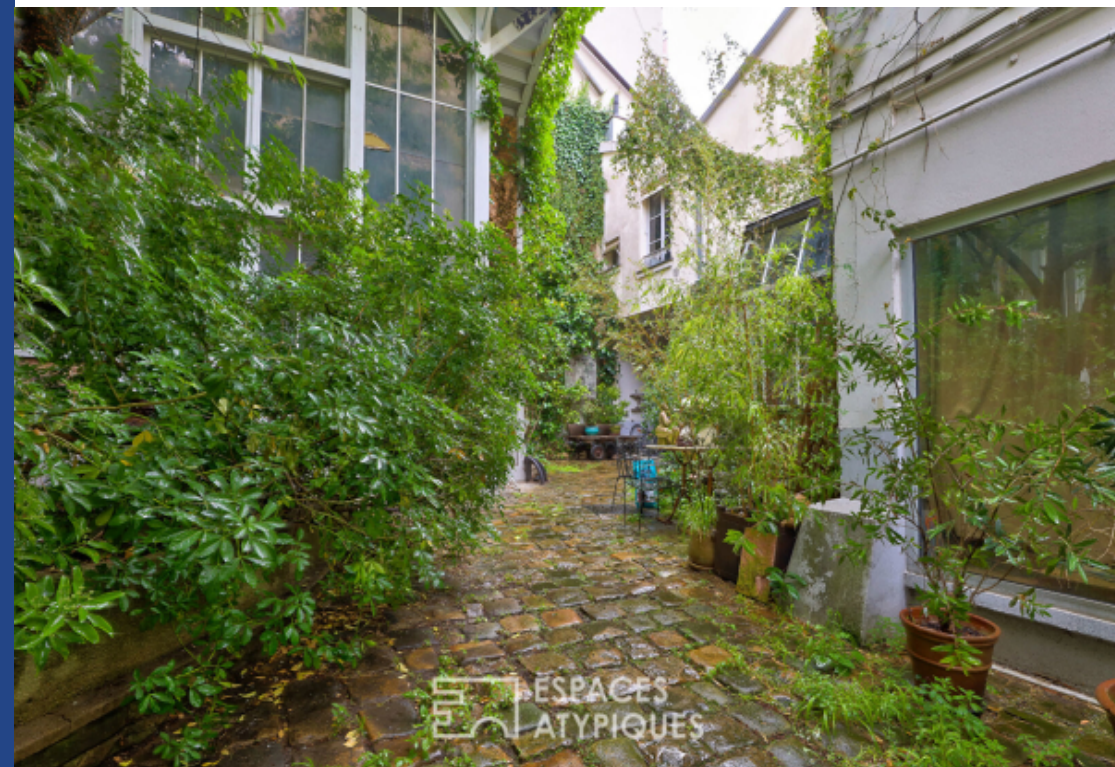
C'est dans une cour gaiement arborée, où règne une ambiance de campagne à Paris, que se dévoile ce véritable atelier d'artistes. A la fois si proche et si loin de l'agitation parisienne le bien entièrement revisité en 2016 se développe comme une maison sur deux niveaux et offre une surface de 64.59 m<sup>2</sup> carrez (66.29 m<sup>2</sup> au sol). Un lieu de vie unique qui a vu oeuvrer Amadeo Modigliani et Diego Riviera, pour ne citer qu'eux. En rez-de-jardin, une cuisine ouverte mais intime nous accueille, faisant face à une majestueuse cheminée au design contemporain. En toile de fond, la pièce de vie et les poutres apparentes sont habillées de blanc. Avec son puits de lumière et ses baies vitrées donnant sur l'extérieur verdoyant, le salon profite d'une lumière douce et diffuse. A quelques marches, sur une mezzanine qui surplombe cet espace, se trouve un coin lecture et l'espace nuit composé d'une chambre avec sa salle d'eau complétée par de nombreux rangements et d'une buanderie. Un lieu de vie unique qui allie douceur de vivre et créativité. Métro Saint-Jacques (ligne 6), Mouton-Duvernet (ligne 4) Contact : Marie-Pierre Tel : 07 63 92 19 75 Estimation des coûts annuels : entre 1 280 € et 1 790 € ...

## ESPACES ATYPIQUES RIVE GAUCHE

84 bd Saint Michel - 75006 PARIS 6EME

[Contacter l'agence](#)

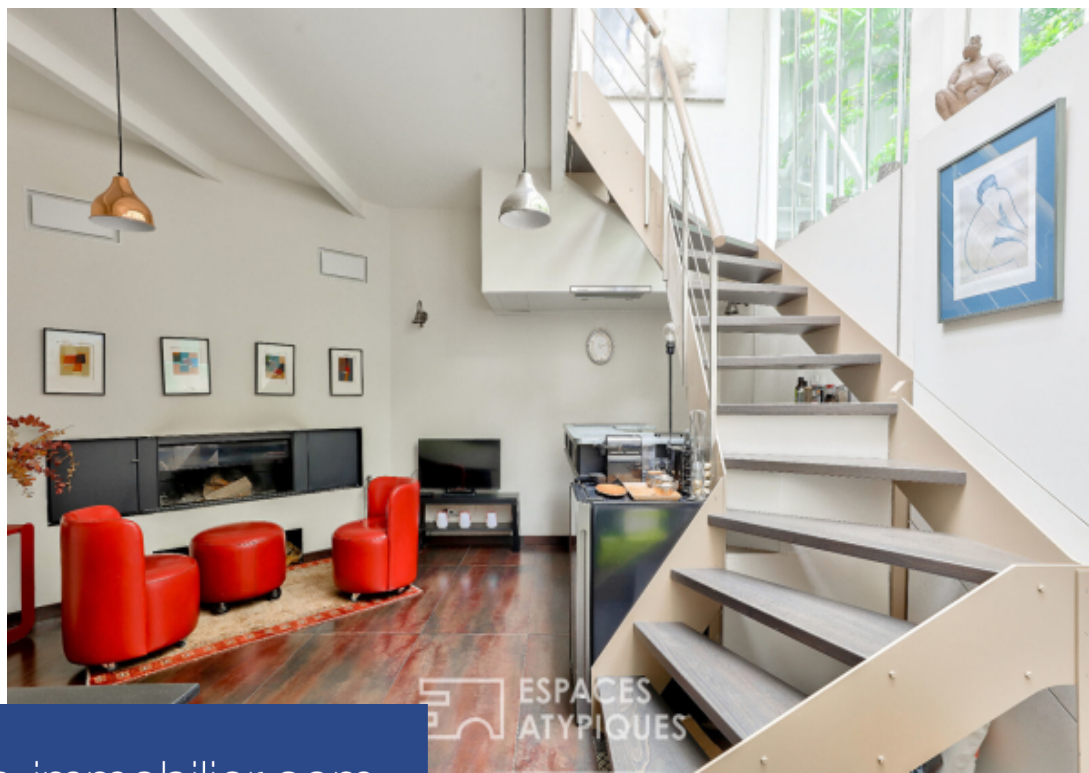
[Voir tous les biens de cette agence](#)







ESPACES  
ATYPIQUES



ESPACES  
ATYPIQUES

[www.residences-immobilier.com](http://www.residences-immobilier.com)



ESPACES  
ATYPIQUES



ESPACES  
ATYPIQUES