



VANNEAU  
Luxury Real Estate

2 Pièces

41 m<sup>2</sup>

Réf. 85262884

318 000 €

Paris 15<sup>Eme</sup>

Appartement à vendre (75015)

**résidences  
immobilier**

# résidences immobilier

Paris 15eme - Métro convention/ rue st lamberta proximité du square du clos feuquières, et dans un bel immeuble 1934 au calme sur cour, le groupe vaneau vous propose en exclusivité un charmant 2 pièces de 41. 21m2 carrez situé en étage par ascenseur et offrant une jolie vue ciel dans un cadre paisible car l'immeuble d'en face ne fait que 2 étages. Cet appartement est vendu loué (bail résidence principale non meublé datant du 17/10/2019 - loyer actuel de 1175€ hors charges et 150€ de charges /mois). Il comprend : une entrée avec placards desservant un grand séjour, une cuisine indépendante, une chambre, une salle de bain, et un wc séparé. Une cave vide (car ne faisant pas partie du bail locatif) complète ce bien. Ses atouts : luminosité, calme, belle hauteur sous plafond de 2.76m, rangements, cadre paisible et verdoyant. Informations loi alur : bien soumis au statut de la copropriété. Copropriété de 21 lots principaux, budget prévisionnel annuel : 2568 euros (incluant le chauffage). Aucune procédure en cours contre le syndic. Honoraires d'agence de 6% ttc à la charge de l'acquéreur compris dans le prix soit 300.000 euros hors honoraires. Dpe : f / ges : f. Logement à consommation ...

## AGENCE VANEAU 9ÈME

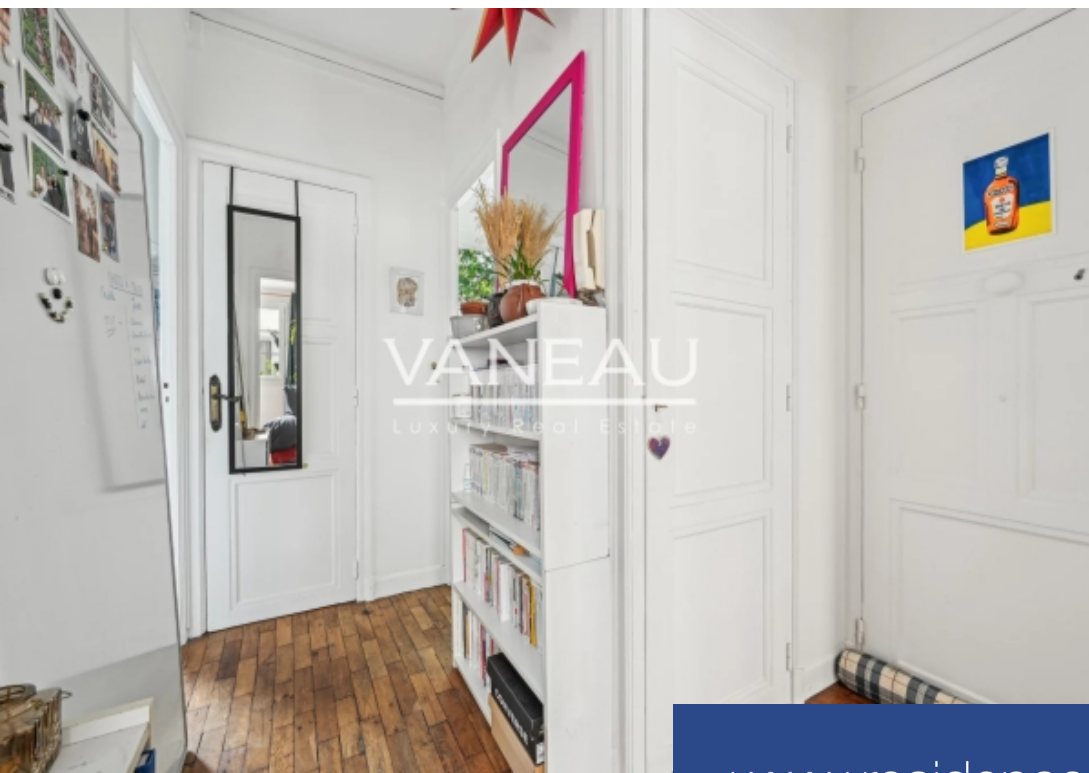
58 RUE DE CHATEAUDUN - 75009 PARIS 9EME

[Contactez l'agence](#)

[Voir tous les biens de cette agence](#)







[www.residences-immobilier.com](http://www.residences-immobilier.com)

