



6 Pièces

167 m²

Réf. 84820151

1 590 000 €

Paris 15^{ème}

Appartement à vendre (75015)

**résidences
immobilier**

Proposition d'aménagement virtuel non contractuel

résidences immobilier

Au sixième étage avec ascenseur d'un immeuble édifié en 1991, un appartement familial et de réception de 167.47m² Loi carrez. Il se compose d'une entrée, d'un séjour de 42m² offrant un bow window, une chambre parentale complète avec un grand dressing, tous deux exposés nord-ouest et bénéficiant d'un balcon filant de 6m² ainsi qu'une belle vue dégagée. De l'autre côté, vous apprécierez une salle à manger/cuisine de 23m², trois chambres offrant également un balcon filant de 7m² exposés sud-est et donnant sur les jardins de la copropriété, deux salles de bains, une salle de douche, trois ...

On the sixth floor with elevator of a building built in 1991, a 167.47m² Loi carrez family apartment. It comprises an entrance hall, a 42m² living room with bow window, a complete master bedroom with large dressing room, both facing north-west and benefiting from a 6m² long balcony and a beautiful view. On the other side, you'll find a 23m² kitchen/dining room, three bedrooms with a 7m² balcony facing south-east; There are two bathrooms, a shower room, three toilets, one of which is separate, a laundry room and plenty of storage space. A cellar and a double parking space (en enfilade) complete ...

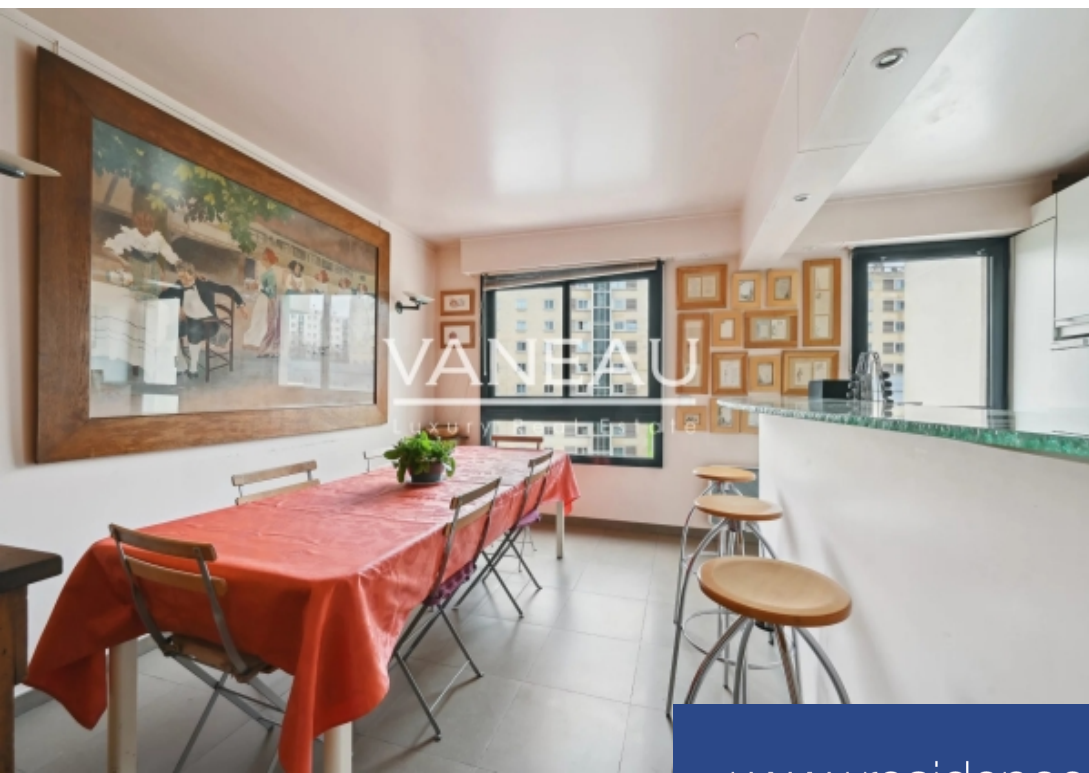
AGENCE VANEAU CHAMP DE MARS

69 AVENUE BOSQUET - 75007 PARIS 7EME

[Contacter l'agence](#)

[Voir tous les biens de cette agence](#)





www.residences-immobilier.com

