

VANEAU  
Luxury Real Estate

**2 Pièces**

**29 m<sup>2</sup>**

**Réf. 84981453**

**318 000 €**

**Paris 15<sup>ème</sup>**

**Appartement à vendre (75015)**

**résidences  
immobilier**

# résidences immobilier

Au coeur de la rue du commerce et de ses boutiques, au pied des stations de métro Emile Zola et Commerce, l'Agence VANEAU vous propose en exclusivité un deux pièces de 29,62 m<sup>2</sup> loi Carrez au sein d'un immeuble 1930 fraîchement ravalé et construit par l'architecte Bruno Elkouken pour Helena Rubinstein. Au calme sur cour, il est composé d'une pièce principale avec cuisine ouverte, une chambre, une pièce d'eau avec wc et fenêtre. Travaux à prévoir. Un local vélos dans l'immeuble. Deux caves complètent ce bien idéalement situé.

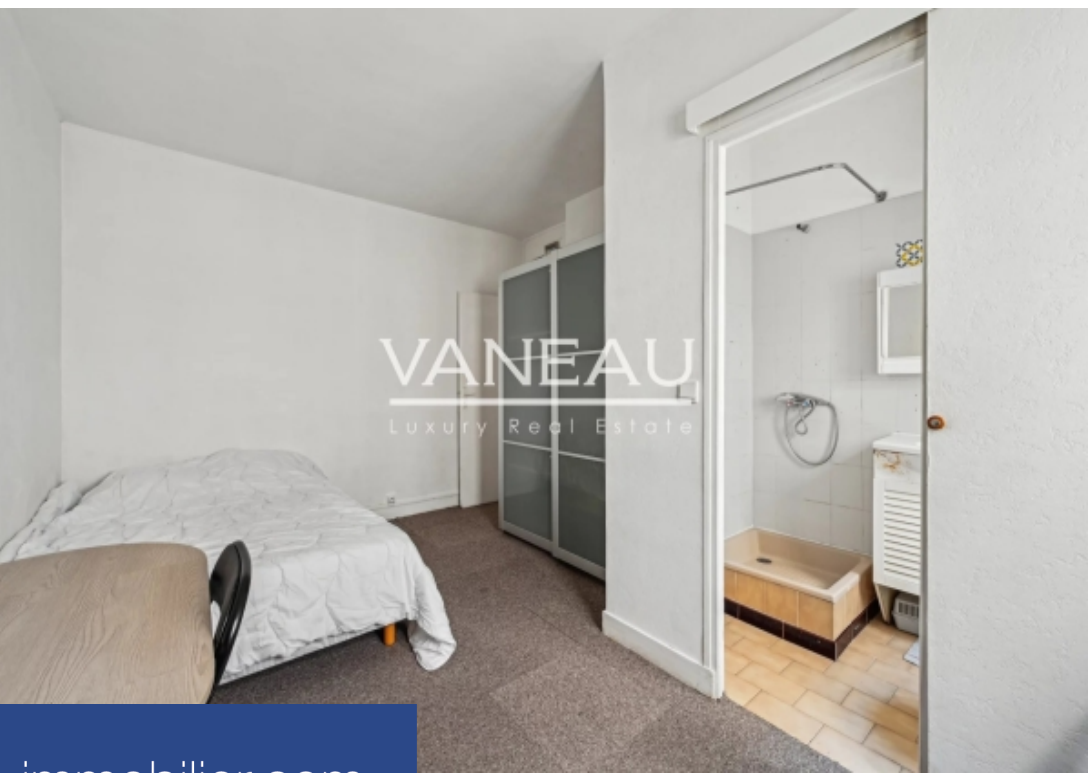
## AGENCE VANEAU SAINT CHARLES

38 RUE DES ENTREPRENEURS - 75015 PARIS 15EME

[Contactez l'agence](#)

[Voir tous les biens de cette agence](#)





[www.residences-immobilier.com](http://www.residences-immobilier.com)

