



3 Pièces

67 m²

Réf. 85189808

1 550 000 €

Paris 15^{ème}

Appartement à vendre (75015)



**résidences
immobilier**

résidences immobilier

Au deuxième étage d'un immeuble moderne au pied du métro de la Motte-Picquet Grenelle, Barnes vous propose un magnifique appartement de 67m² entièrement refait par architecte. L'appartement se compose de : une entrée, un séjour avec cuisine ouverte, deux chambres, deux salles de douche et un WC séparé. Tout l'appartement donne sur une terrasse exposé plein sud de 75m², paysagée. Il vous séduira par sa rénovation haut-de-gamme (climatisation, cheminée électrique et matériaux d'exception), son emplacement et sa terrasse ensoleillée à l'abri des regards. Une cave et un emplacement de parking sous ...

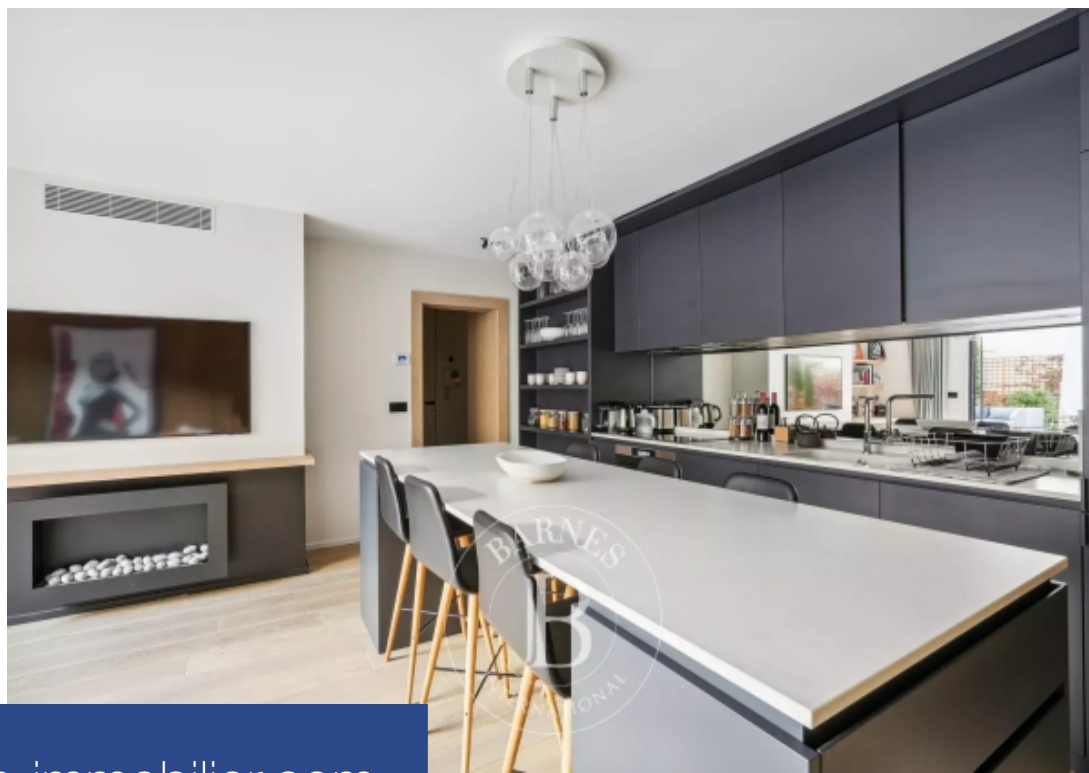
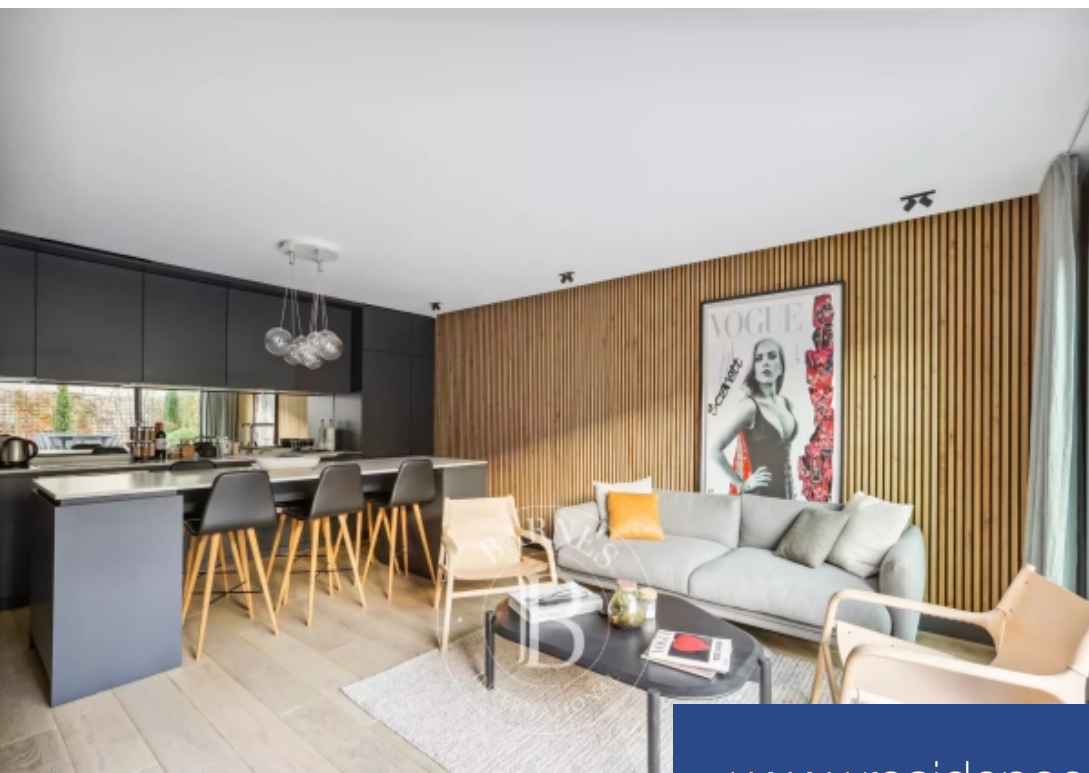
Barnes is listing a magnificent 67m² (721 sq ft) apartment fully renovated by an architect, on the second floor of a modern building next to Motte-Picquet Grenelle metro station. Laid out as follows: entrance hall, living room with open kitchen, two bedrooms, two shower rooms and a separate toilet. The entire apartment opens onto a 75m² (807 sq ft) south-facing, landscaped terrace. It will delight with its top-of-the-range renovation (air conditioning, electric fireplace and exceptional materials), location and sunny terrace sheltered from prying eyes. This property also comes with a cellar ...

BARNES CHAMP-DE-MARS

45, Avenue de la Motte Picquet - 75015 PARIS 15EME

[Contacter l'agence](#)





www.residences-immobilier.com

