



**5 Pièces**

**89 m<sup>2</sup>**

**Réf. 85318339**

**1 030 000 €**

**Paris 15<sup>ème</sup>**

**Appartement à vendre (75015)**

**résidences  
immobilier**

# résidences immobilier

PARIS 15 Au 3ème étage d'un immeuble datant de 1991, Barnes vous propose un appartement de 89.10m<sup>2</sup> surface carrez dont le plan est le suivant: une entrée, un séjour avec aperçu Tour Eiffel, une salle à manger, une cuisine équipée, un couloir desservant trois chambres dont deux avec balcon exposé Sud Ouest, une salle de bains et une salle de douche avec toilettes. Plan modulable. Proche de toutes commodités. En annexe, indissociable de l'appartement et en supplément du prix, un box situé au sous-sol de l'immeuble d'une valeur de 35 000€ et un cellier accessible par le box. Honoraires à la charge ...

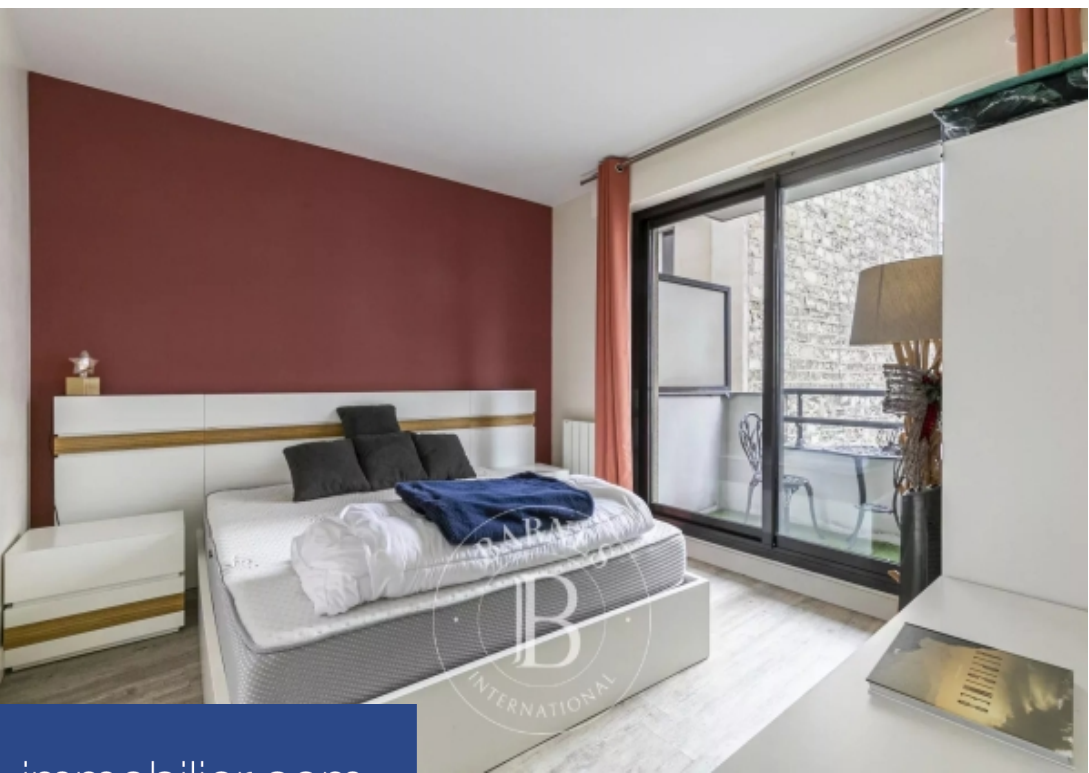
PARIS 15 BARNES is listing an apartment spanning 89.10m<sup>2</sup> (959 sq ft) under the Carrez Law on the 3rd floor of a building dating from 1991, laid out as follows: an entrance, a living room with a glimpse of the Eiffel Tower, a dining room, an equipped kitchen, a corridor leading to three bedrooms, two of which with a south west-facing balcony, a bathroom and a shower room with toilet. Modular layout. Near all conveniences. Inseparable from the apartment and at an additional cost are a basement lock-up garage with a value of €35,000 and a storeroom accessed via the garage. Fees payable by the ...

## **BARNES CHAMP-DE-MARS**

45, Avenue de la Motte Picquet - 75015 PARIS 15EME

[Contacter l'agence](#)





[www.residences-immobilier.com](http://www.residences-immobilier.com)

