



**6 Pièces**

**169 m<sup>2</sup>**

**Réf. 85160151**

**4 830 €**

**Paris 15<sup>ème</sup>**

**Appartement à louer (75015)**



**résidences  
immobilier**

# résidences immobilier

Javel - andré citroën, situé au 1er étage d'un immeuble des années 30, un bel appartement meublé de 169 m². Il comprend entré avec rangement, un vaste séjour avec petit balcon, une salle à manger, une cuisine équipé avec avec accès à la cour extérieure par la porte de service, une suite parentale équipé d'une salle d'eau et de toilettes indépendantes, une seconde chambre équipé d'une salle d'eau avec vasque et toilettes, une troisième chambre équipé d'une salle de bains avec toilettes et une dernière chambre avec avec lavabo et toilettes indépendantes. Une cave complète ce bien. Un box est ...

Javel - andré citroën: located on the 1st floor of a 1930s building, a beautiful furnished apartment of 169 sqm. It includes an entrance with storage, a large living room with a small balcony, a dining room, an equipped kitchen with access to the exterior courtyard through the service door, a master suite with a bathroom and separate toilets, a second bedroom with a bathroom, sink, and toilets, a third bedroom with a bathroom and toilets, and a final bedroom with a sink and separate toilets. A cellar completes this property. A parking space (box) is possible for an additional fee. ...

## **BARNES RENTALS MOTTE PICQUET**

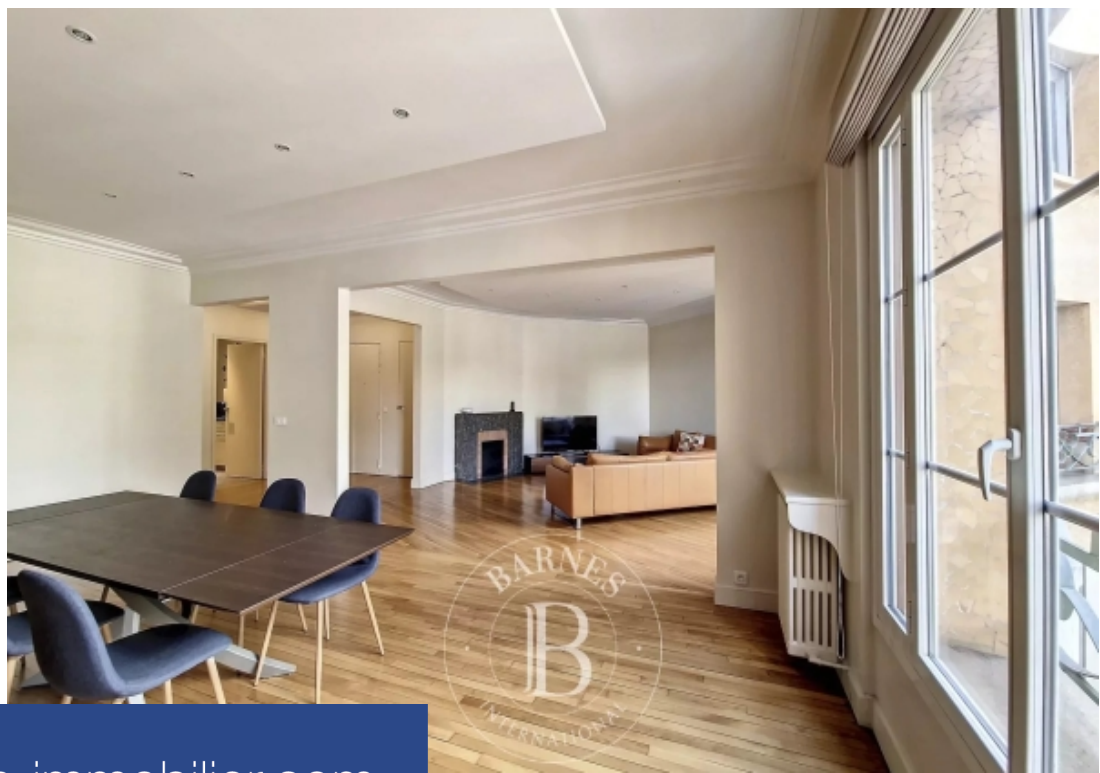
45 Avenue de La Motte Picquet - 75015 PARIS 15EME

[Contacter l'agence](#)

[Voir tous les biens de cette agence](#)







[www.residences-immobilier.com](http://www.residences-immobilier.com)

