



2 Pièces

49 m²

Réf. BQT/EB/11528/V

594 000 €

Paris 15^{ème}

Appartement à vendre (75015)

**résidences
immobilier**

résidences immobilier

Paris 15ème, métro la Motte Picquet / Dupleix, boulevard de Grenelle. Cet appartement plein Sud au 7ème étage avec ascenseur dispose de tous les atouts attendus : Une vue panoramique et Tour Eiffel, des balcons et du soleil (expo sud). Ce deux pièces de 49m² propose une entrée avec dressing, cuisine équipée et aménagée, séjour avec cheminée et balcon, chambre avec placards et balcon, salle de douche et toilettes séparées. Cave en sous-sol. Cet immeuble 1930 conserve un vrai cachet à l'image de l'appartement. Le groupe District se compose de 5 agences idéalement situées dans les quartiers les ...

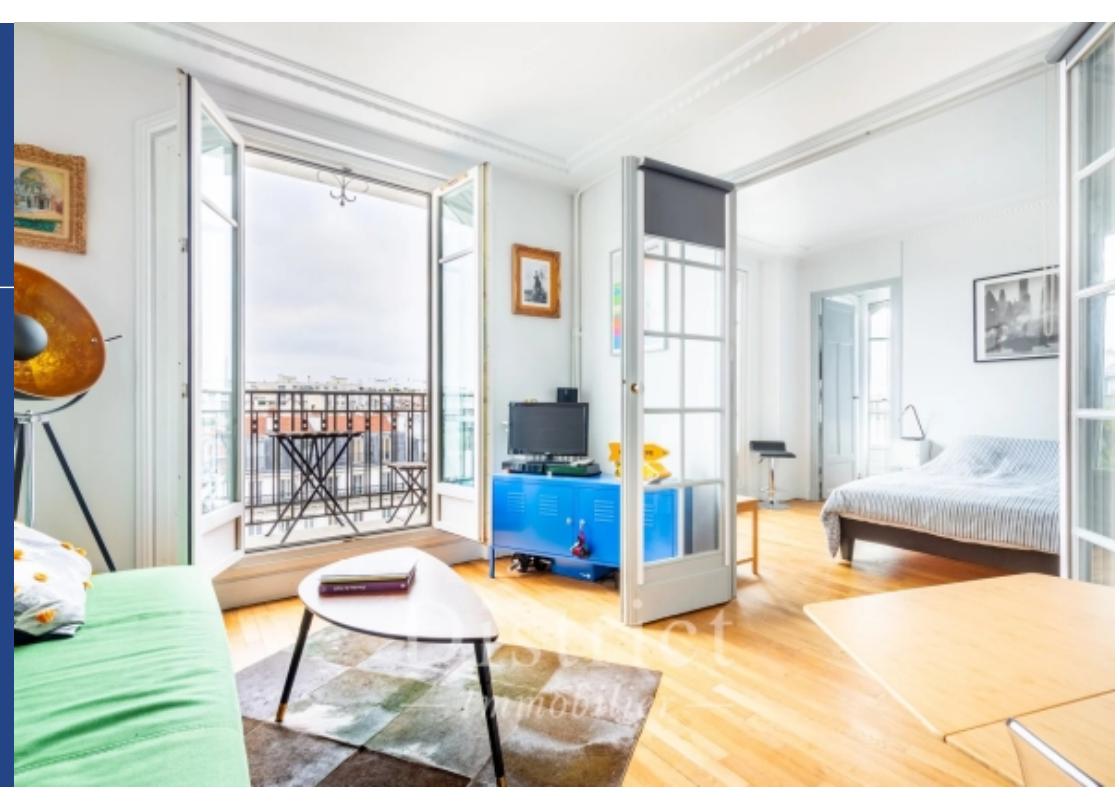
Boulevard de Grenelle, La Motte Picquet/Dupleix neighbourhood. This fully south-facing apartment on the 7th floor of a 1930's building with a lift opens onto balconies and enjoys a panoramic view of the Eiffel Tower. 49 sqm of living space includes an entry with a cloakroom, a living room with a fireplace opening onto a balcony, a fitted and equipped kitchen, a bedroom opening onto a balcony and with fitted storage space, a shower room and a separate wc. With a basement cellar. The District group has 5 agencies in prime locations in the capital's most prestigious neighbourhoods : Ile Saint ...

DISTRICT CHAMP DE MARS

56 AVENUE BOSQUET - 75007 PARIS 7EME

[Contacter l'agence](#)

[Voir tous les biens de cette agence](#)





www.residences-immobilier.com

