



ENGE & VOJKERS

**Studio**

**33 m<sup>2</sup>**

**Réf. W-02VFC6**

**400 000 €**

**Paris 15<sup>ème</sup>**

**Appartement à vendre (75015)**

**résidences  
immobilier**

# résidences immobilier

Paris XV - Front de Seine - Beaugrenelle À quelques minutes du centre Beaugrenelle, Engel & Völkers vous présente un studio au 6ème étage avec vue exceptionnelle de la Tour Eiffel d'une superficie de 33 m2. Dans une copropriété très bien entretenue, il comprend : une entrée, un séjour spacieux ainsi qu'une belle chambre, une cuisine, une salle d'eau et WC. Une cave complète ce bien. DPE : F (387 kWh/m<sup>2</sup>/an) GES : F (94 kgCO<sub>2</sub>/m<sup>2</sup>/an) Logement à consommation énergétique excessive : F Estimation des coûts annuel d'énergie du logement : entre 820 € et 1160 € Copropriété de 370 lots, charges annuelles de ...

Paris XV - Front de Seine - Beaugrenelle Just a few minutes from the Beaugrenelle centre, Engel & Völkers presents a 33 m<sup>2</sup> studio apartment on the 6th floor with an exceptional view of the Eiffel Tower. In a very well-maintained condominium, it comprises: an entrance hall, a spacious living room and a beautiful bedroom, a kitchen, a shower room and WC. A cellar completes this property. ECD: F (387 kWh/m<sup>2</sup>/year) GHG: F (94 kgCO<sub>2</sub>/m<sup>2</sup>/year) Estimated annual energy costs for the property: between €820 and €1160 Co-ownership of 370 lots, annual charges of €2448. No legal proceedings in progress. Transaction ...

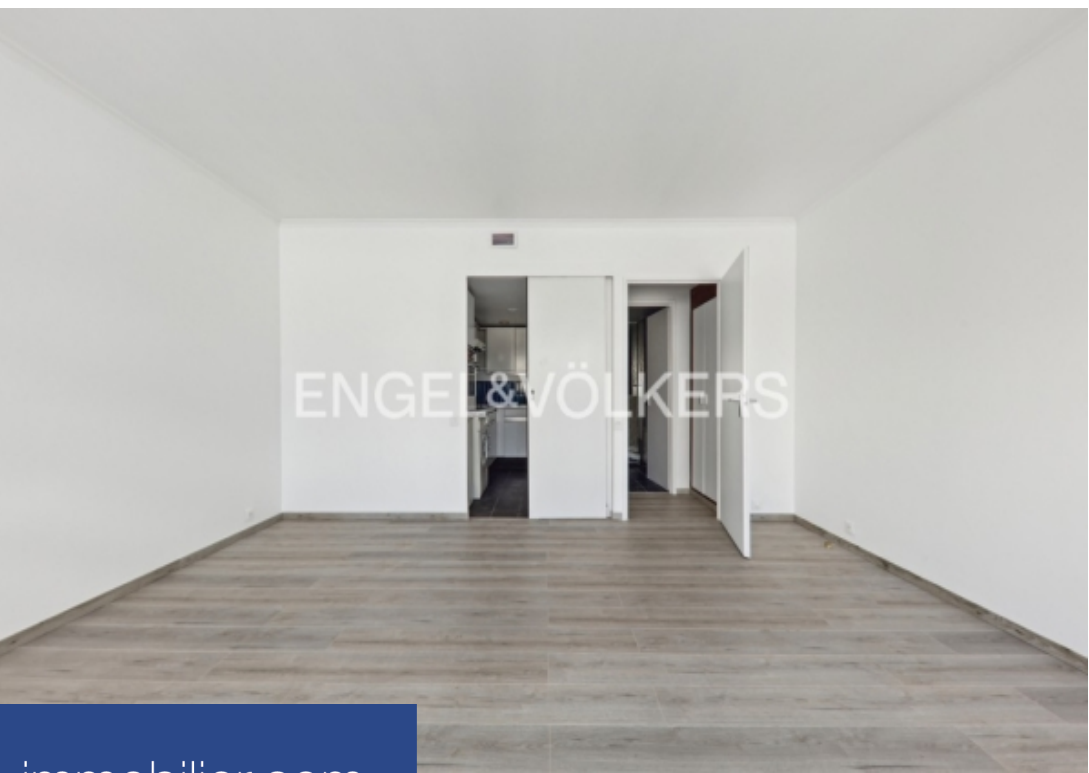
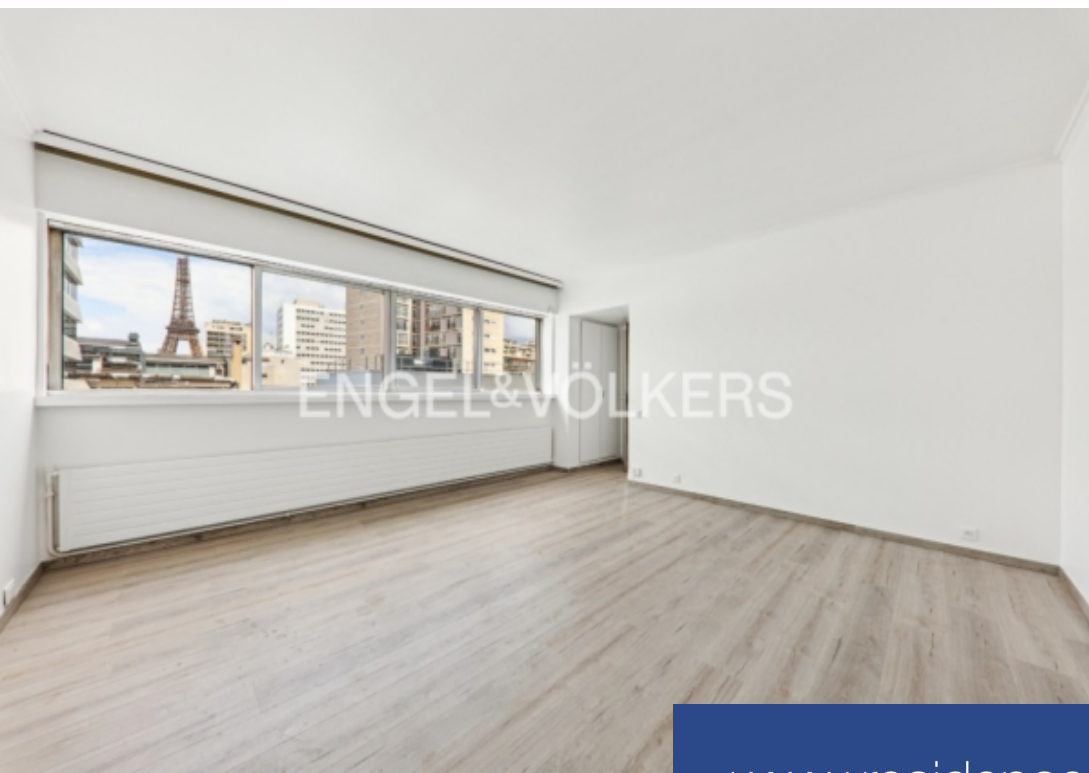
**ENGEL&VOLKERS**

32 rue Guersant - 75008 PARIS 17EME

[Contacter l'agence](#)







[www.residences-immobilier.com](http://www.residences-immobilier.com)

