

**2 Pièces**

**43 m<sup>2</sup>**

**Réf. W-02X50X**

**525 000 €**

**Paris 15<sup>ème</sup>**

**Appartement à vendre (75015)**

**résidences  
immobilier**

# résidences immobilier

Dans un immeuble moderne, Engel & Völkers vous propose un appartement de 43,48m<sup>2</sup> Carrez en rez-de-jardin, récemment rénové par une décoratrice. L'appartement est composé d'une entrée donnant sur un séjour avec cuisine ouverte et équipée de 27m<sup>2</sup>, une chambre de 11 m<sup>2</sup> donnant sur un jardin privatif, une salle d'eau avec WC. Une cave complète ce bien. Possibilité d'acquérir une place de stationnement en sus du prix. Environnement très calme et sécurisé. Copropriété de 176 lots Charges annuelles moyennes : 1 464€ Pas de procédure en cours DPE : E (240) - GES : E (51) Estimation des coûts annuels ...

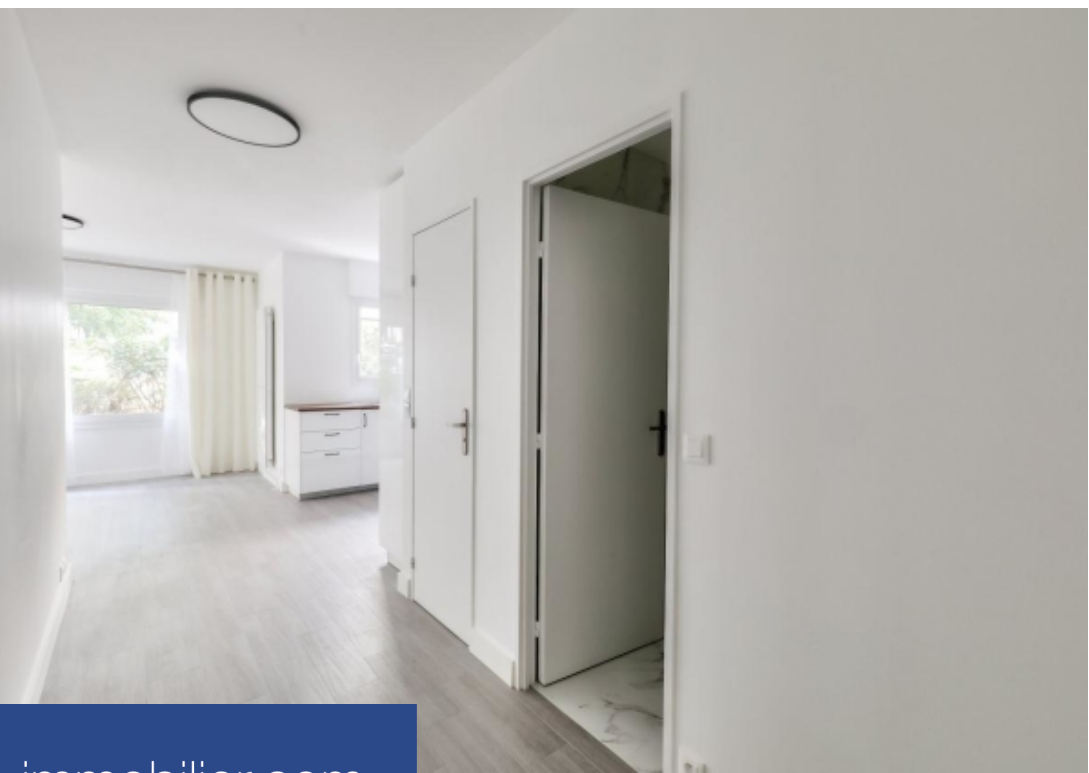
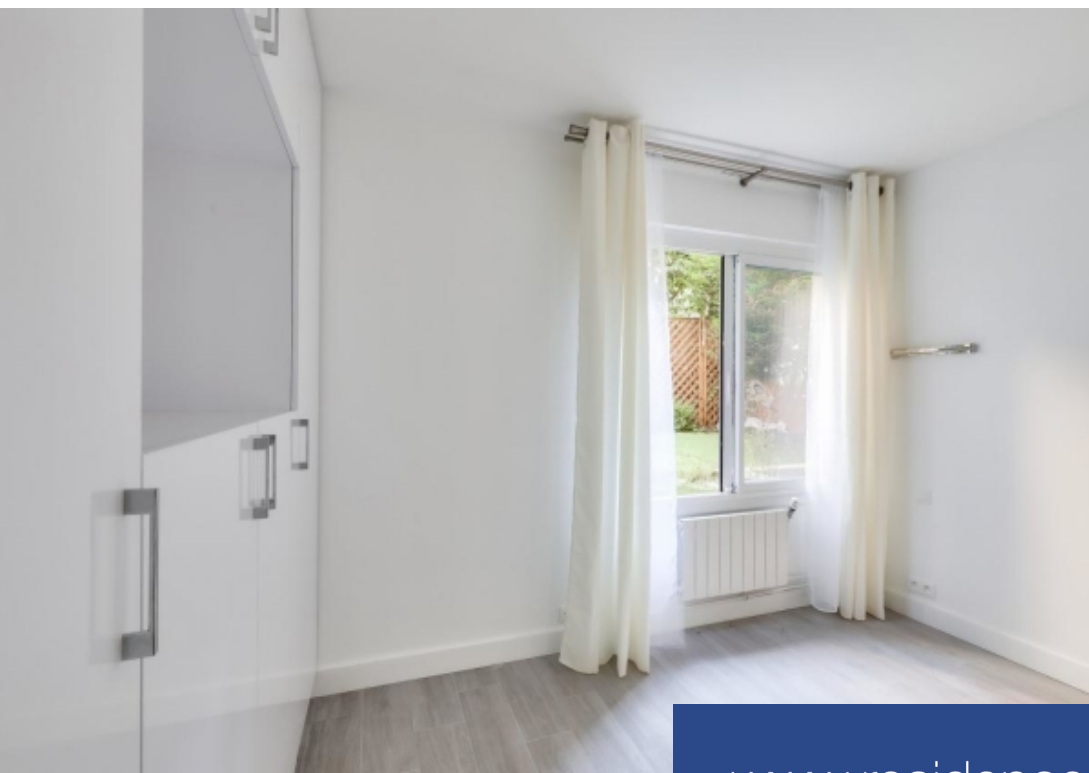
In a modern building, a ground-floor apartment of 43.48 sqm (Carrez law), recently renovated by an interior designer. The apartment consists of an entrance leading to a living room with an open and fully equipped kitchen, a bedroom overlooking the private garden, and a bathroom with a toilet. Additionally, there is a cellar and a parking space available for an extra fee. Very quiet and safe environment. Joint ownership of 176 lots Average annual charges : € 1 464 Pending proceedings : NoECD : E (240) - GES : E (51) Estimated annual housing energy costs : € 790 - € 1 120 Transaction fees VAT included ...

**ENGEL&VOLKERS**

32 rue Guersant - 75008 PARIS 17EME

Contactez l'agence





[www.residences-immobilier.com](http://www.residences-immobilier.com)

