

ENGEL & VOJKERS

Studio

33 m²

Réf. W-02VFC6

360 000 €

Paris 15^{ème}

Appartement à vendre (75015)

**résidences
immobilier**

résidences immobilier

Paris XV - Front de Seine - Beaugrenelle À quelques minutes du centre Beaugrenelle, Engel & Völkers vous présente un studio au 6ème étage avec vue exceptionnelle de la Tour Eiffel d'une superficie de 33 m2. Dans une copropriété très bien entretenue, il comprend : une entrée, un séjour spacieux ainsi qu'une belle chambre, une cuisine, une salle d'eau et WC. Une cave complète ce bien. DPE : F (387 kWh/m²/an) GES : F (94 kgCO₂/m²/an) Logement à consommation énergétique excessive : F Estimation des coûts annuel d'énergie du logement : entre 820 € et 1160 € Copropriété de 370 lots, charges annuelles de ...

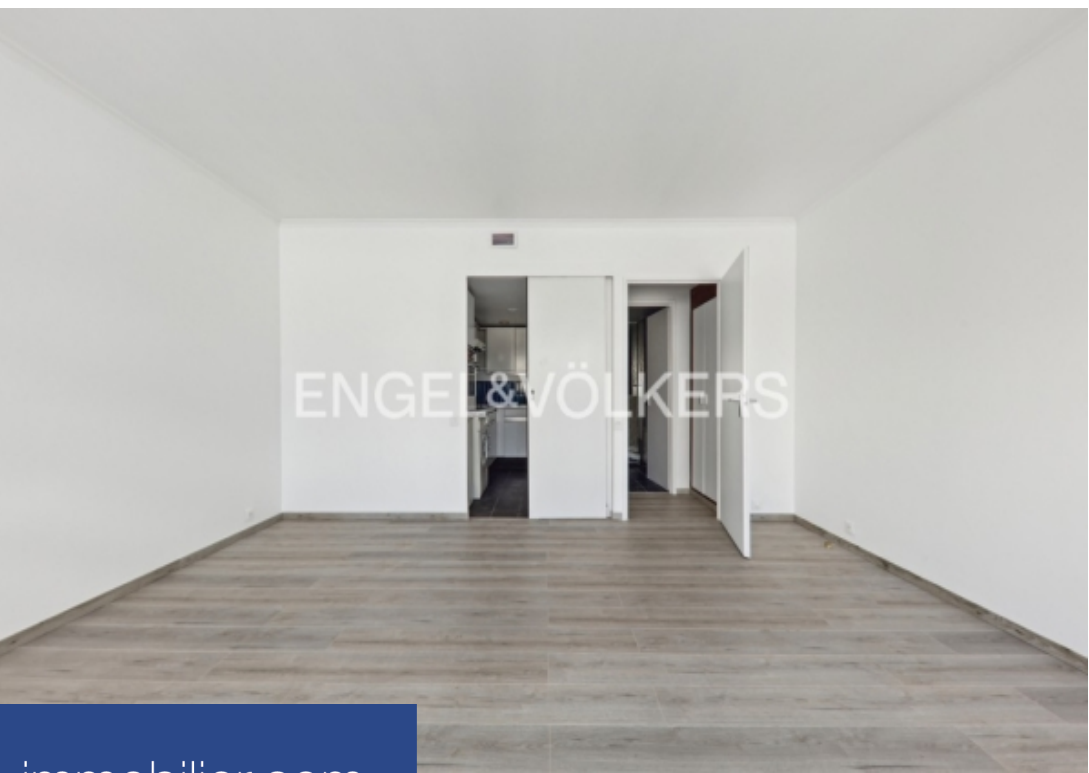
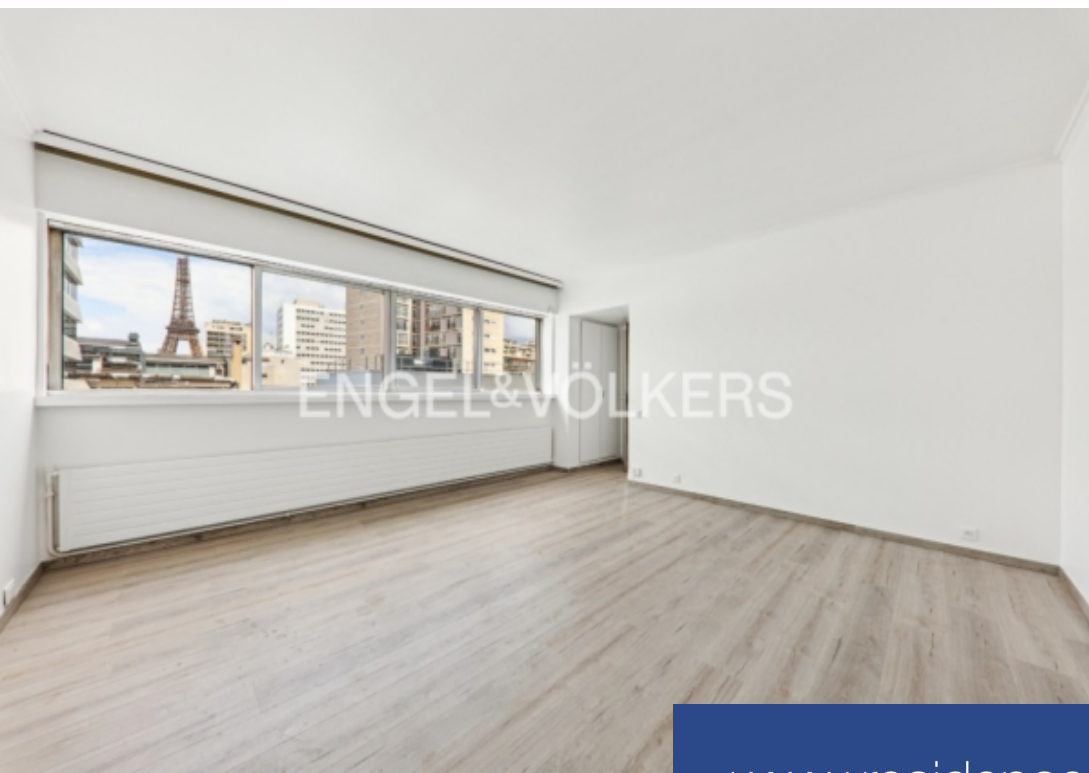
Paris XV - Front de Seine - Beaugrenelle Just a few minutes from the Beaugrenelle centre, Engel & Völkers presents a 33 m² studio apartment on the 6th floor with an exceptional view of the Eiffel Tower. In a very well-maintained condominium, it comprises: an entrance hall, a spacious living room and a beautiful bedroom, a kitchen, a shower room and WC. A cellar completes this property. ECD: F (387 kWh/m²/year) GHG: F (94 kgCO₂/m²/year) Housing with excessive energy consumption : F Estimated annual energy costs for the property: between €820 and €1160 Co-ownership of 370 lots, annual charges of €2448. ...

ENGEL&VOLKERS

32 rue Guersant - 75008 PARIS 17EME

[Contacter l'agence](#)





www.residences-immobilier.com

