

A bright, airy interior of an apartment. The room features light-colored walls, a white ceiling with a simple light fixture, and a wooden floor. In the center, a dining table is set with a light blue tablecloth and four wicker chairs. To the right, a grey sofa is partially visible, accompanied by a small white coffee table with a cactus and a pair of glasses. A large window on the right wall allows natural light to stream in, casting shadows on the floor. On the left, a doorway leads to another room with a sink and a window. The overall atmosphere is clean, modern, and inviting.

PARIS SEINE
REAL ESTATE

2 Pièces

40 m²

Réf. EM-11982

494 000 €

Paris 15^{ème}

Appartement à vendre (75015)

**résidences
immobilier**

résidences immobilier

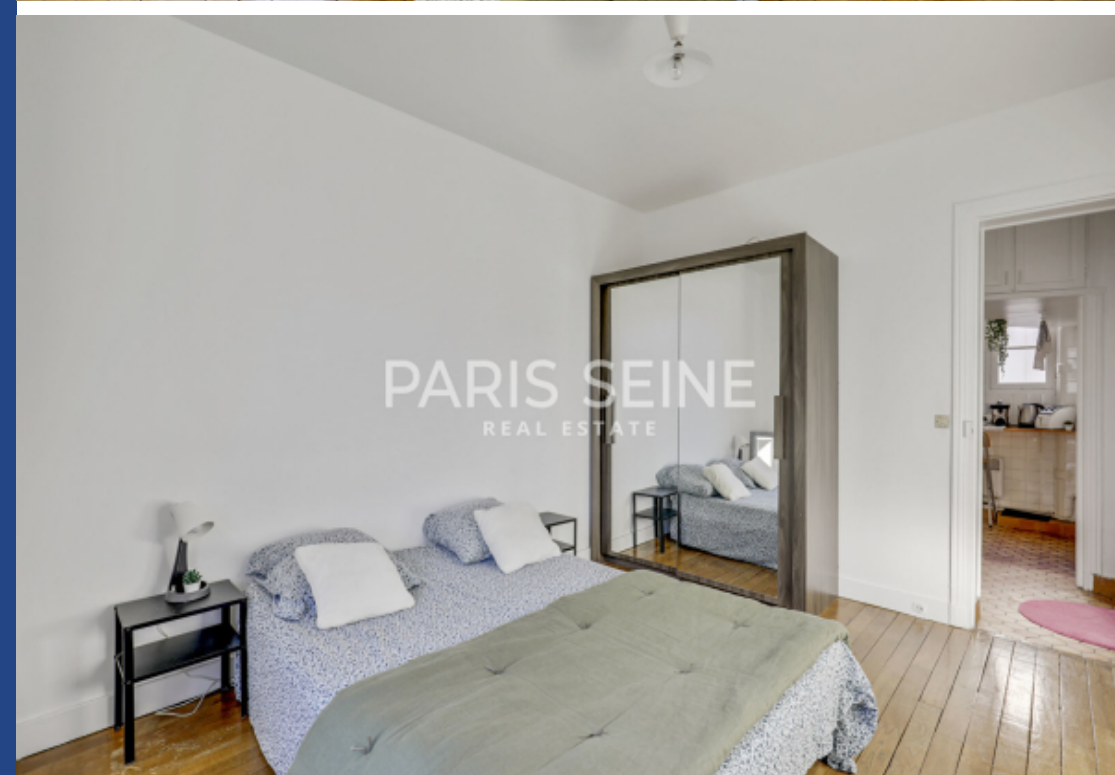
Situé rue de Lourmel, proche du Métro Duplex, ainsi que de nombreux commerces et lieux culturels parisiens, nous avons le plaisir de vous proposer ce charmant 2 pièces exposé sud-est, situé au 4ème étage avec ascenseur dans un immeuble ancien. Cet appartement comprend un séjour avec un espace salon et un espace salle à manger, une chambre, une salle de bains avec wc, une cuisine indépendante et un dressing. Cet appartement vous séduira par son charme, sa lumière et ses volumes. Une cave en sous-sol complète ce bien. Le groupe Paris Seine, c'est 5 agences au cœur de Paris !! Agence Saint-Honoré - 49 rue Saint-Roch - Paris 1 Agence Cherche-Midi - 59 rue du Cherche-Midi - Paris 6 Agence Sèvres/Vaneau - 85 rue de Sèvres - Paris 6 Agence Rennes/Saint-Germain - 83 rue de Rennes - Paris 6 Agence Champs de Mars - 38 avenue de la Motte-Picquet - Paris 7 (5.00 % d'honoraires TTC à la charge de l'acquéreur.)

PARIS SEINE IMMOBILIER - AGENCE ÉCOLE MILITAIRE

38 Av. De La Motte-picquet - 75007 PARIS 7EME

[Contactez l'agence](#)

[Voir tous les biens de cette agence](#)





ÉVALUATION OFFERTE !
01 45 44 66 00

L'immobilier en confiance

www.residences-immobilier.com



PARIS SEINE
REAL ESTATE



PARIS SEINE
REAL ESTATE



PARIS SEINE
REAL ESTATE