



**4 Pièces**

**90 m<sup>2</sup>**

**Réf. 85294454**

**899 000 €**

**Paris 15<sup>Eme</sup>**

**Appartement à vendre (75015)**

**résidences  
immobilier**

# résidences immobilier

Au pied du métro Javel, l'agence Saint Ferdinand vous laisse découvrir dans une belle copropriété des années 1930, très bien entretenue avec gardienne, un appartement de 4 pièces de 90m<sup>2</sup> carrez au 1er étage avec ascenseur composé de : une entrée avec rangements, un double salon séjour, une cuisine indépendante aménagée et équipée, deux grandes chambres dont une avec vue dégagée sur jardin, une salle de bain et un wc séparé. Une cave complète ce bien. DPE: D et D. Estimation des coûts annuels d'énergie du logement entre 1150€ et 1610€. Le bien est soumis au statut de copropriété. Nombre de lots: 94 Charges annuelles: 2 988€/an. Honoraires à la charge de l'acquéreur. Pas de procédure en cours. Les informations sur les risques auxquels ce bien est exposé, sont disponibles sur le site Géorisques

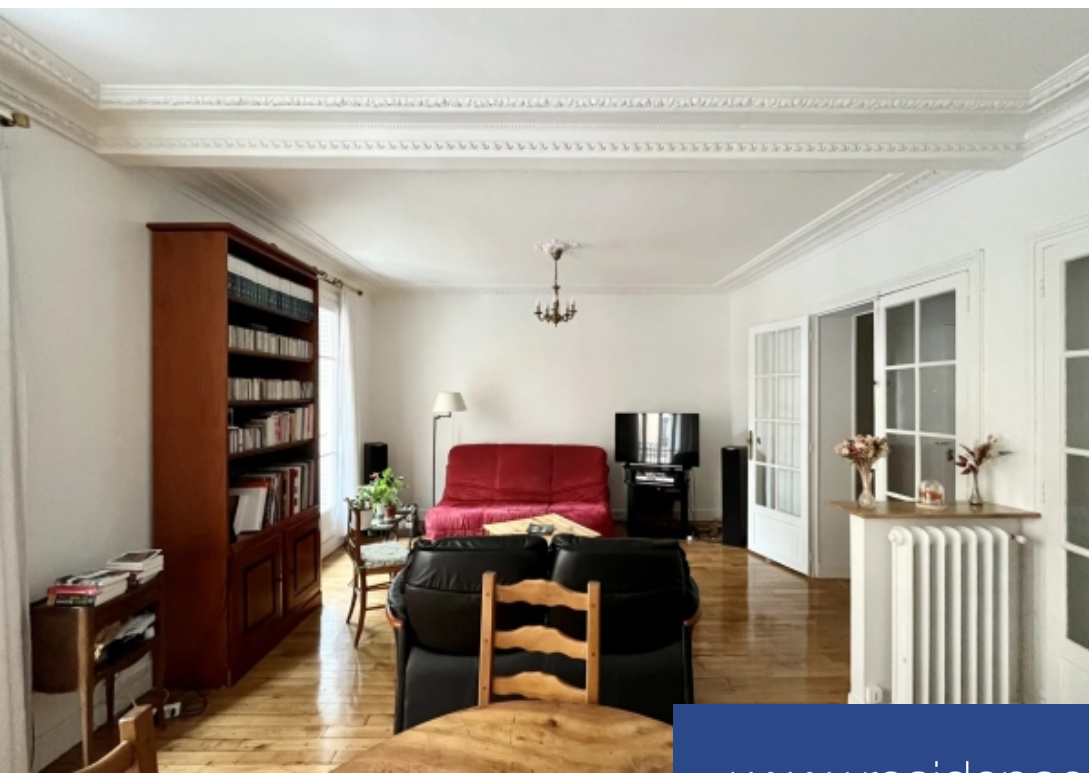
## **SAINT FERDINAND PARIS 15**

139, Avenue Emile Zola - 75015 PARIS 15EME

[Contacter l'agence](#)

[Voir tous les biens de cette agence](#)





[www.residences-immobilier.com](http://www.residences-immobilier.com)

