



7 Pièces

308 m²

Réf. 83995169

Prix NC

Paris 16^{Eme}

Appartement à vendre (75016)

**résidences
immobilier**

résidences immobilier

A proximité de l'avenue Foch et de la rue de la Faisanderie, dans un immeuble construit en 1925, au premier étage desservi par ascenseur, un appartement familial et de réception (seul à l'étage) de 283,88m² loi Carrez, traversant, composé d'une belle entrée desservant une triple réception bénéficiant d'une belle hauteur sous plafond de 3,09m, une cuisine d'îlot équipée, 4 chambres dont une suite de maître avec dressing et salle de bains, une pièce d'eau supplémentaire. Le plan est entièrement modulable selon les envies et besoins. Complètent ce bien : 2 Caves ainsi que 3 chambres de services au 6^{ème} étage, d'une surface de 24m² loi Carrez. Prestations : sol en marbre, parquet, fenêtres en double vitrage, moulures, cheminées fonctionnelles, seul à l'étage, possibilité de parking en sus. Idéalement situé à proximité du Bois DE Boulogne, un des plus grands poumons verts de Paris, des transports (M[°]Porte Dauphine 320m et Pompe 510M), commerces de bouche, sectorisation collège Janson de Sailly, école Maternelle Longchamp, école primaire des Belles Feuilles.

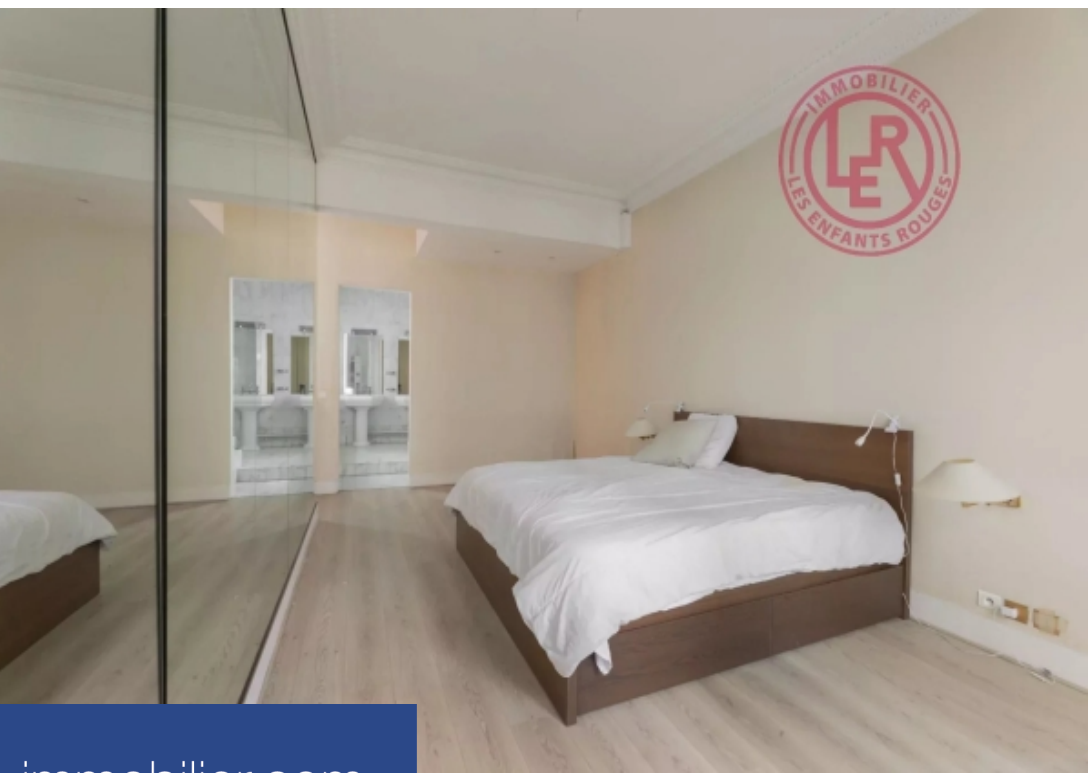
AGENCE DES ENFANTS ROUGES

44 RUE DE BRETAGNE - 75003 PARIS 3EME

[Contacter l'agence](#)

[Voir tous les biens de cette agence](#)





www.residences-immobilier.com

