



VANEAU  
Luxury Real Estate

**3 Pièces**

**78 m<sup>2</sup>**

**Réf. 85191529**

**800 000 €**

**Paris 16<sup>Eme</sup>**

**Appartement à vendre (75016)**

**résidences  
immobilier**



# résidences immobilier

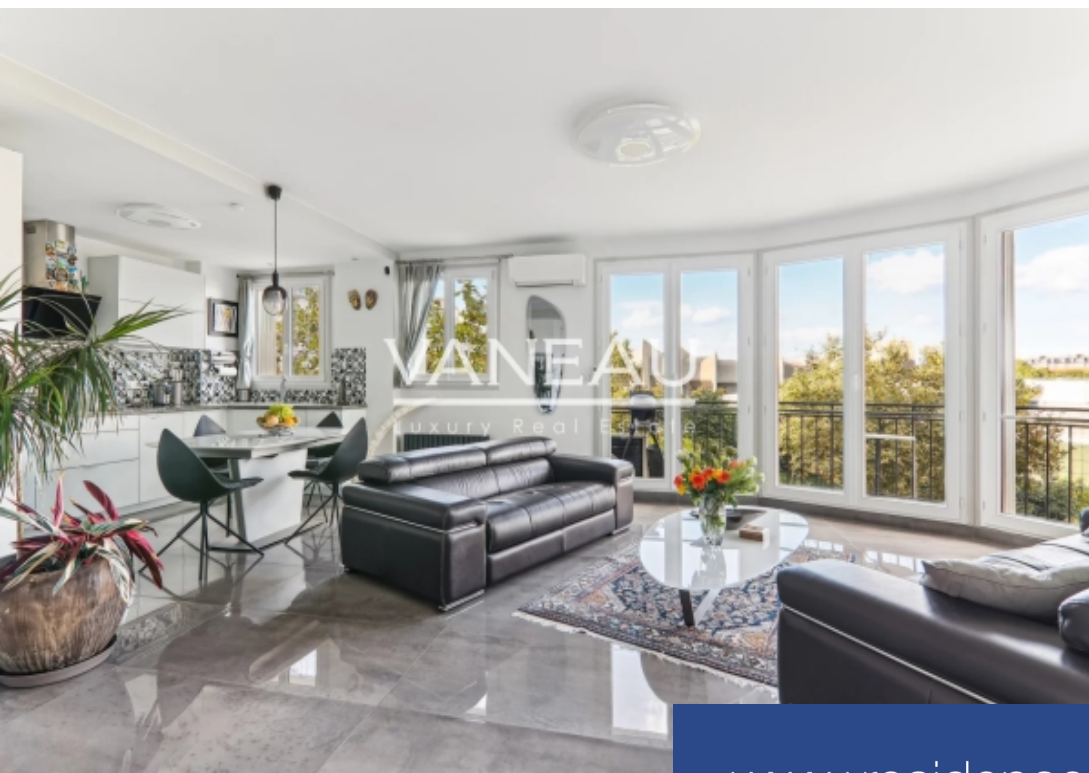
A la lisière du 16ème et de Boulogne, au sein d'une copropriété sécurisée et gardiennée, l'Agence VANEAU vous présente un appartement de 3 pièces d'une superficie de 78.13m<sup>2</sup> Loi Carrez, situé au 4ème étage par ascenseur, offrant une vue imprenable sur Paris et la Tour Eiffel. Il se compose d'une entrée ouvrant sur un séjour baigné de lumière, avec accès direct au balcon, d'une cuisine ouverte aménagée et entièrement équipée, de deux chambres, une salle d'eau, de toilettes séparées avec une buanderie. Nombreux placards et rangements. L'appartement a été entièrement rénové et bénéficie d'un plan parfait et optimisé. Proximité avec les commerces de Paris et de Boulogne, des complexes sportifs et des transports (ligne 9). Une cave complète ce bien. Une place de parking possible à proximité et en supplément. LOI ALUR : 96 lots dont 46 logements dans la copropriété. Quote-part annuelle du budget prévisionnel d'environ 5872 EUR. Mandat simple N° 19977. Honoraires agence charge vendeur. DPE: 203 (E). Aucune procédure en cours menée sur le fondement des articles 29-1 A et 29-1 de la loi n°65.557 du 10 juillet 1965 et de l'article L. 615-6 du CCH. Les informations sur les risques auxquels ce bien ...

**AGENCE VANEAU AUTEUIL PASSY**  
9 RUE POUSSIN - 75016 PARIS 16EME

[Contactez l'agence](#)

[Voir tous les biens de cette agence](#)





[www.residences-immobilier.com](http://www.residences-immobilier.com)

