

**2 Pièces**

**58 m<sup>2</sup>**

**Réf. W-02X4NL**

**2 650 €**

**Paris 16<sup>ème</sup>**

**Appartement à louer (75016)**

**résidences  
immobilier**

# résidences immobilier

Entre les métros Kleber et Boissières, Engel & Völkers vous propose la location d'un appartement meublé de 58m<sup>2</sup>, au 2e étage avec ascenseur.L'appartement se compose d'un séjour avec espace dinatoire, d'une cuisine séparée entièrement équipée, d'une chambre, d'une salle de bains, et d'une toilette séparée.Calm et lumineux, l'appartement entièrement refait à neuf dans un immeuble sécurisé, vous apportera tout le confort nécessaire.DPE : E - 306kWh/GES : E - 67kgCO<sub>2</sub>/Estimation des coûts annuels d'énergie du logement : entre 670 € et 920 € par an, prix moyens des énergies indexés au 1er ...

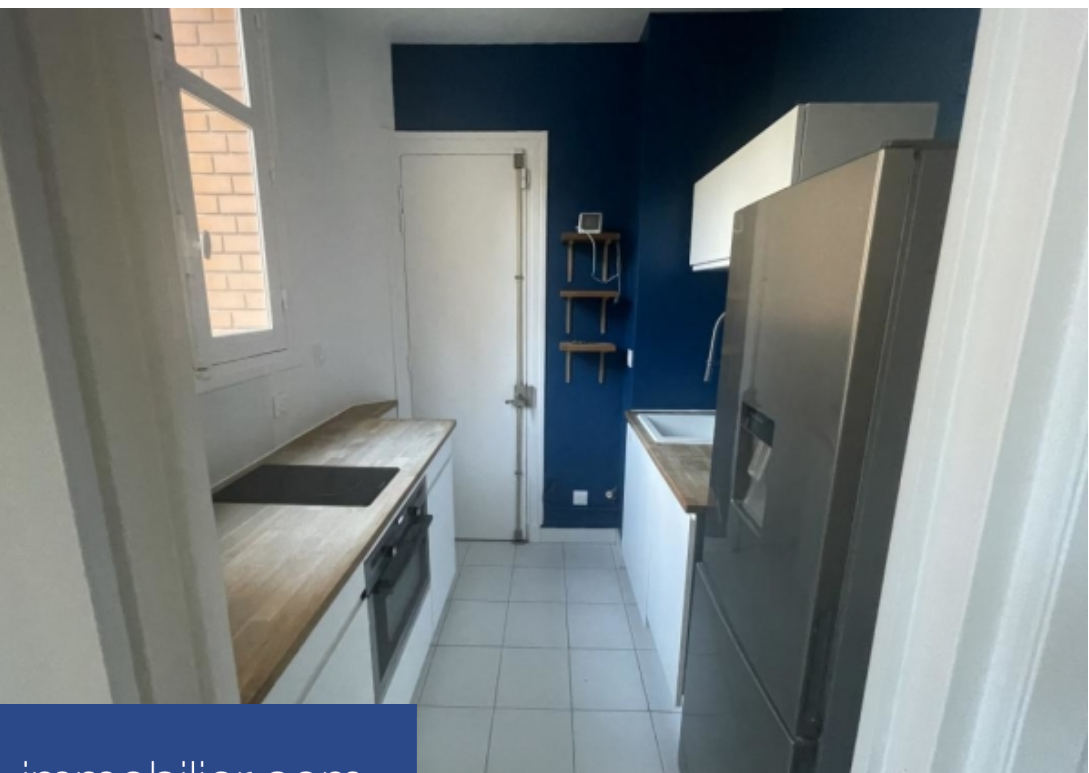
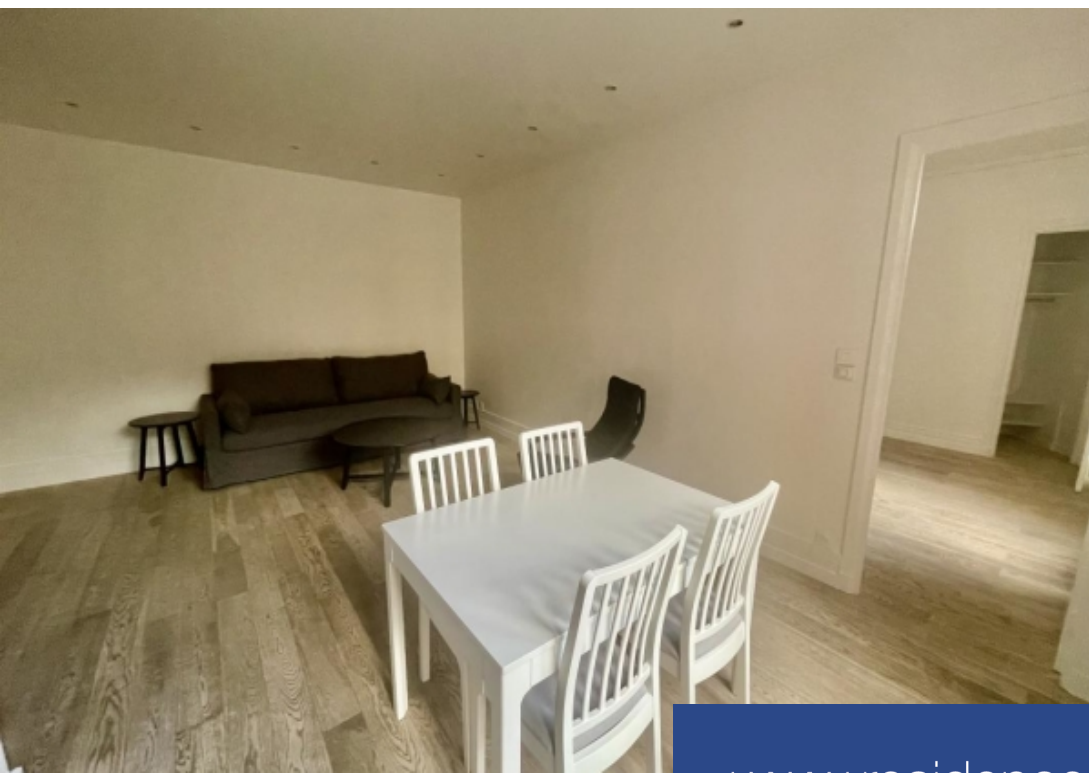
Between the Kleber and Boissières metro stations, Engel & Völkers offers you the rental of a furnished apartment of 58m<sup>2</sup>, on the 2nd floor with elevator.The apartment consists of a living room with dining area, a separate fully equipped kitchen, a bedroom, a bathroom, and a separate toilet.Calm and bright, the completely renovated apartment in a secure building will provide you with all the necessary comfort.DPE: E - 306kWh/m<sup>2</sup>.yearGES: E - 67kgCO<sub>2</sub>/m<sup>2</sup>.yearEstimated annual energy costs for housing: between €670 and €920 per year, average energy prices indexed to January 1, 2021Rent €2,300 + ...

**ENGEL&VOLKERS**

32 rue Guersant - 75008 PARIS 17EME

[Contacter l'agence](#)





[www.residences-immobilier.com](http://www.residences-immobilier.com)

