

Projet 3D



3 Pièces

77 m<sup>2</sup>

Réf. 4921-C1

967 000 €

Paris 16<sup>ème</sup>

Appartement à vendre (75016)



ESPACES  
ATYPIQUES

**résidences  
immobilier**

Proposition d'aménagement virtuel non contractuelle proposée par un décorateur RHINOV

# résidences immobilier

Muette nord, idéalement situé dans une voie privé à proximité de la rue de la pompe, cet élégant duplex au rez-de-chaussé d'un bel immeuble sécurisé de 1930 avec gardien, totalise 76,61 m<sup>2</sup> (74,74 m<sup>2</sup> carrez). Il séduira les amateurs de la période art Déco ! Passé l'impressionnante porte d'entré vitré, apparaît un vaste séjour offrant une très belle hauteur sous plafond. Un coin salle-à-manger suivi d'une cuisine indépendante complètent ce niveau (possibilité de créer une cuisine ouverte). À noter la large bibliothèque sur mesure qui vient subtilement souligner le majestueux escalier conduisant au niveau supérieur. Là, se trouve un vaste palier aménagé en espace bureau. Il distribue d'un côté une chambre équipée de placards dressing, de l'autre, une vaste salle de bains avec douche, baignoire et toilettes. Une cave vient parfaire ce bien soumis au régime de la copropriété. Possibilité d'acquérir en sus une chambre de service en rez-de-chaussé au sein du même immeuble. Métro rue de la pompe (ligne 9) contact : gaël ?+33 7 65 88 07 14 (4.50 % d'honoraires ttc à la charge de l'acquéreur.) copropriété de 40 lots (pas de procédure en cours). Charges annuelles : 3200.00 euros. Capucine le ...

## ESPACES ATYPIQUES PARIS OUEST

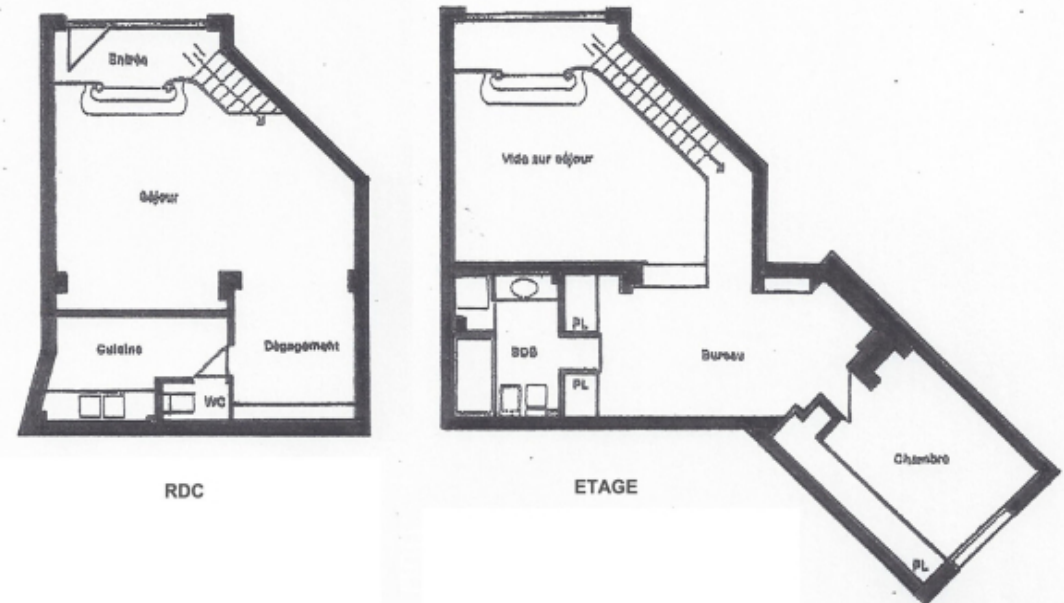
137 boulevard Haussmann - 75008 PARIS 8EME

[Contacter l'agence](#)

[Voir tous les biens de cette agence](#)



Document non contractuel







ESPACES  
ATYPIQUES



ESPACES  
ATYPIQUES

[www.residences-immobilier.com](http://www.residences-immobilier.com)



ESPACES  
ATYPIQUES



ESPACES  
ATYPIQUES