



**7 Pièces**

**258 m<sup>2</sup>**

**Réf. V0051PA0**

**3 150 000 €**

**Paris 16<sup>Eme</sup>**

**Appartement à vendre (75016)**

**résidences  
immobilier**

# résidences immobilier

Rue de la Pompe. Dans un immeuble en pierre de taille de grand standing, doté d'un ascenseur et d'un gardien, aux parties communes raffinées, nous vous proposons seul au premier étage, un très élégant appartement de réception et familial, en excellent état, d'une surface de 258.6 m<sup>2</sup> (loi Carrez). Il se compose comme suit :- Une galerie d'entrée- Une triple réception- Une cuisine d'îlot- Une suite parentale- Trois spacieuses chambres- Une salle de bains avec un walking dressing- Deux salles de douche- Trois toilettes- Une buanderie Possibilité d'aménager ce bien en cinq chambres. Ce bien offre ...

Rue de la Pompe. In a luxury freestone building with elevator, janitor and refined communal areas, we offer you a very elegant first-floor reception and family apartment in excellent condition, with a surface area of 258.6 m<sup>2</sup> (Carrez law). It comprises- An entrance gallery- Triple reception room- A galley kitchen- A master suite- Three spacious bedrooms- Bathroom with walk-in wardrobe- Two shower rooms- Three toilets- A laundry room Possibility of converting this property into five bedrooms. The layout of this property is airy and pleasant, with a kitchen facing the reception area and a separate ...

**JOHN TAYLOR PARIS**

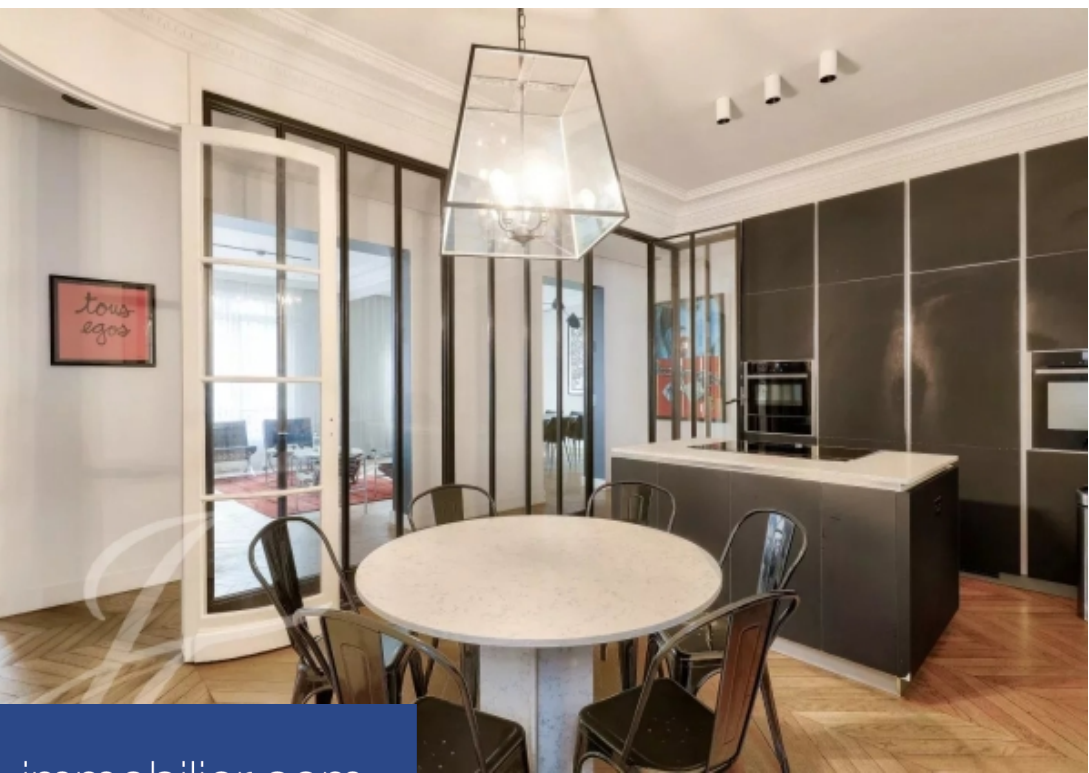
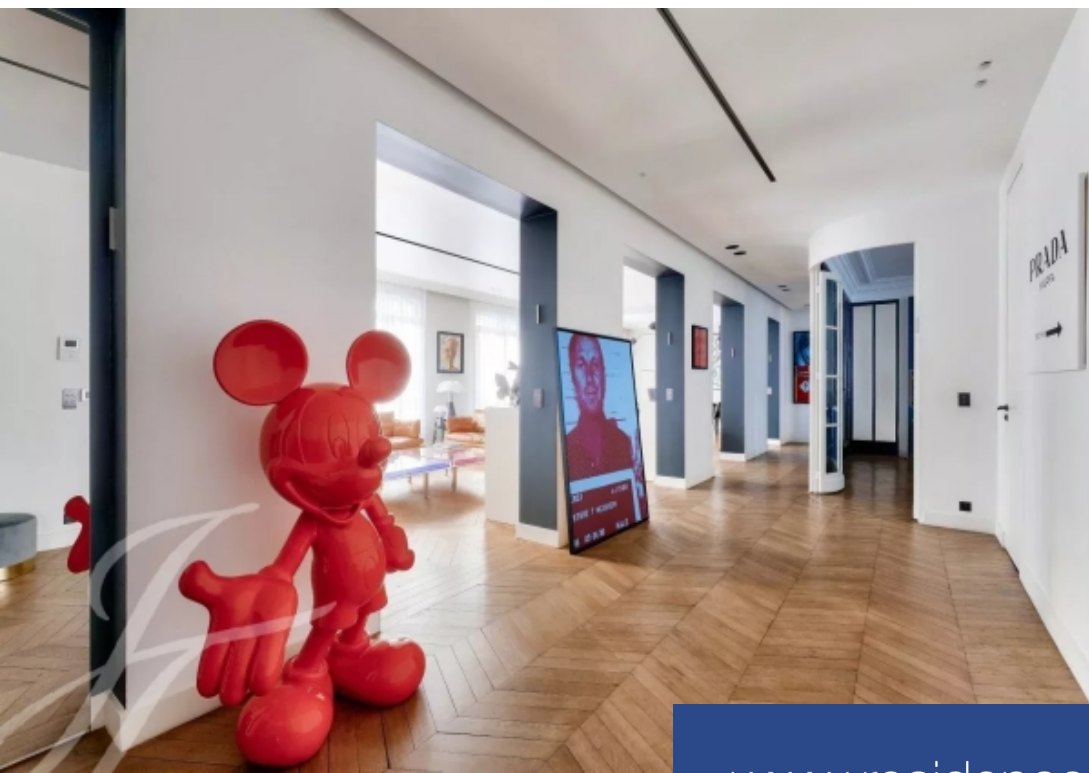
32 avenue Pierre 1er de Serbie - 75008 PARIS 8EME

**Contactez l'agence**

**Voir tous les biens de cette agence**







[www.residences-immobilier.com](http://www.residences-immobilier.com)

