



**4 Pièces**

**106 m<sup>2</sup>**

**Réf. 5246JASPE12**

**990 000 €**

**Paris 16<sup>ème</sup>**

**Appartement à vendre (75016)**

**résidences  
immobilier**

# résidences immobilier

Situé à deux pas de l'église d'Auteuil, ce bel appartement très lumineux de 106,28 m<sup>2</sup> loi Carrez est agrémenté d'un espace extérieur exposé sud-est. Ce bien a de nombreux atouts, il bénéficie d'un agréable balcon dinatoire au calme absolu dans un écrin de verdure. Ce bien traversant comporte une entrée avec rangements, un beau double séjour et une cuisine indépendante. Côté nuit, deux chambres, un dressing, une salle de bains, une salle de douche et des toilettes invités. Le plan parfaitement modulable offre un grand nombre d'options. Une troisième chambre est envisageable. Une grande cave complète cette offre. Possibilité d'acquérir un parking dans l'immeuble en supplément. À proximité des écoles, commerces et des transports. Sectorisation Jean-Baptiste Say.

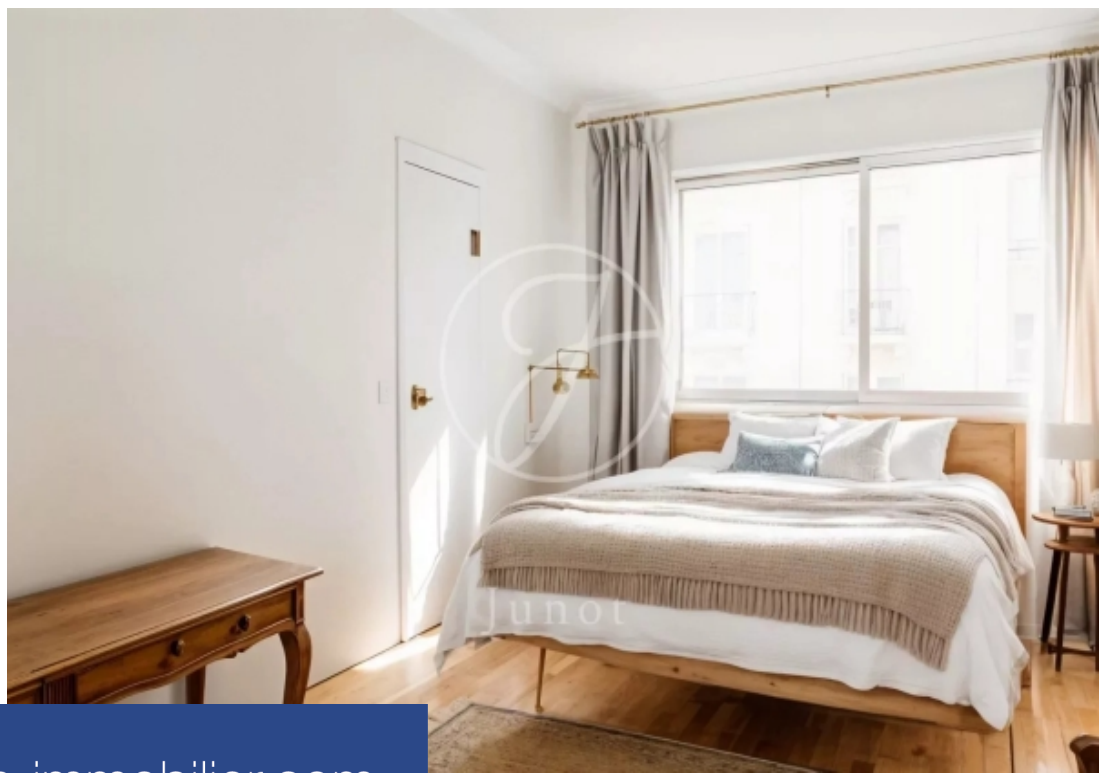
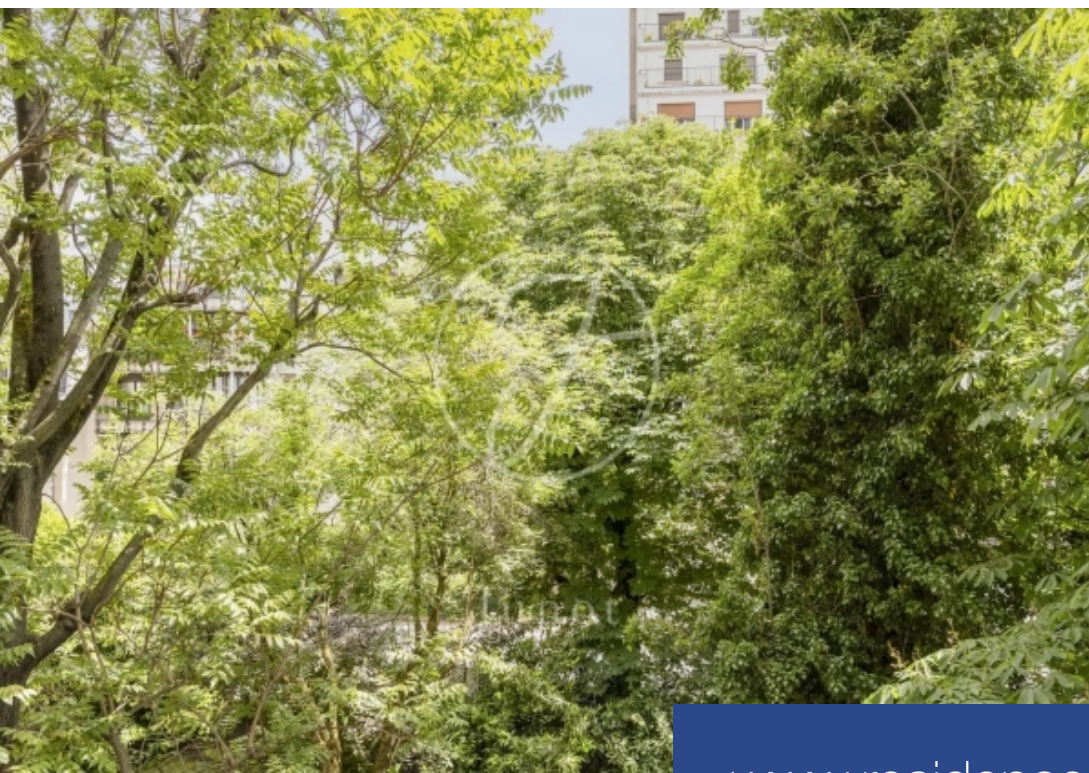
## **JUNOT JASMIN AUTEUIL**

85, Avenue Mozart - 75016 PARIS 16EME

[Contactez l'agence](#)

[Voir tous les biens de cette agence](#)





[www.residences-immobilier.com](http://www.residences-immobilier.com)

