

Junot

**5 Pièces**

**144 m<sup>2</sup>**

**Réf. 5407JASPEI**

**1 400 000 €**

**Paris 16<sup>Eme</sup>**

**Appartement à vendre (75016)**

**résidences  
immobilier**

# résidences immobilier

Au cœur de Jasmin, à proximité immédiate du village d'Auteuil, cet élégant appartement de 143,43m<sup>2</sup> loi Carrez est situé au deuxième étage avec ascenseur d'une copropriété des années 1930, bâtie sur quatre étages. Ce bien offre de beaux volumes, notamment grâce à une hauteur sous plafond de 3,10m. Il comprend une galerie d'entrée, un vaste double séjour, une grande cuisine dinatoire, une suite parentale avec sa salle de bains, deux autres chambres, une salle de douche avec toilettes et des toilettes séparées. L'appartement a su préserver tout le charme de l'ancien grâce à ses éléments d'origine tels que le parquet et les cheminées. Une cave complète ce bien. Situé dans un environnement calme, il profite également de la proximité des commerces et des transports, garantissant ainsi un cadre de vie idéal.

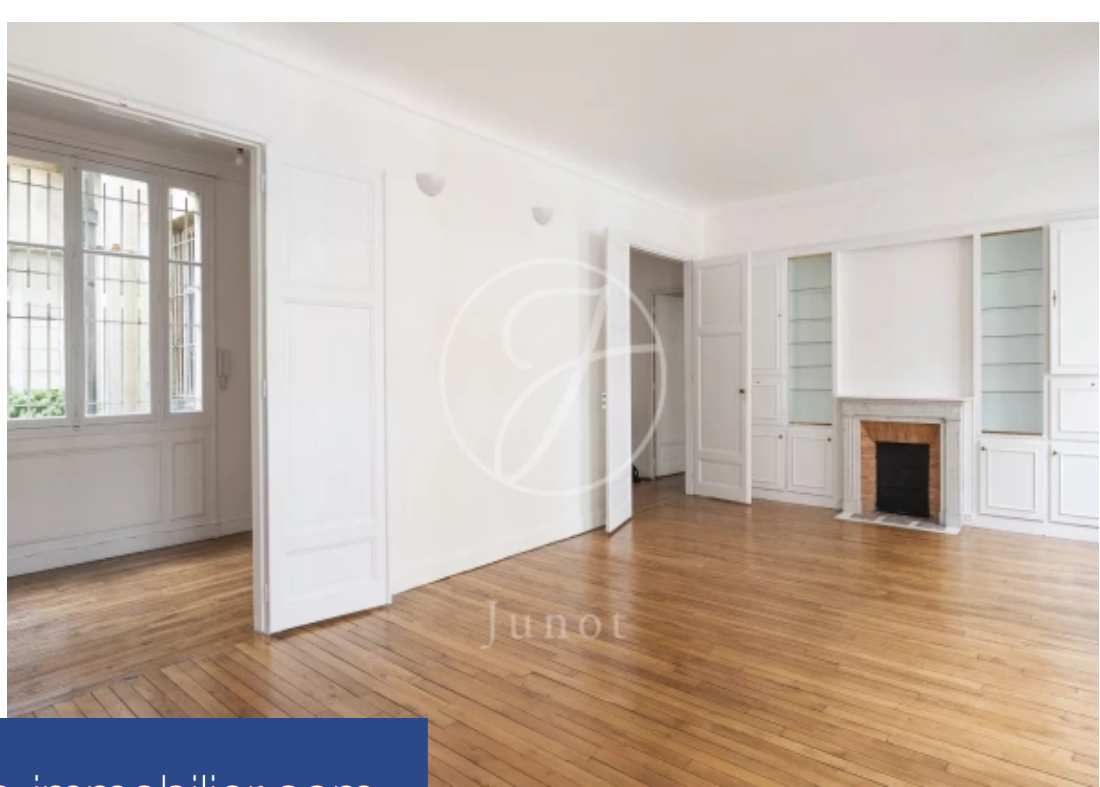
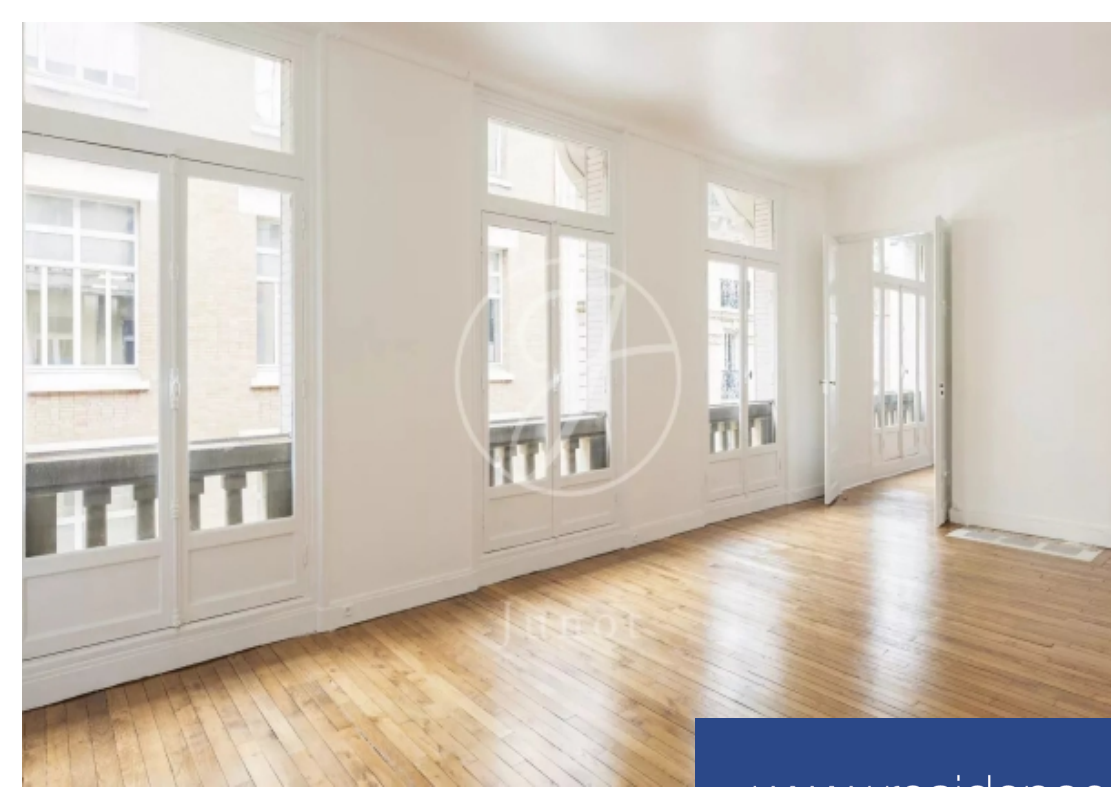
## **JUNOT JASMIN AUTEUIL**

85, Avenue Mozart - 75016 PARIS 16EME

[Contactez l'agence](#)

[Voir tous les biens de cette agence](#)





[www.residences-immobilier.com](http://www.residences-immobilier.com)

