



8 Pièces

301 m²

Réf. 1724PASCHA

4 900 000 €

Paris 16^{ème}

Appartement à vendre (75016)

**résidences
immobilier**

résidences immobilier

Sur les quais de Seine, au pied des jardins du Trocadéro, au deuxième étage par ascenseur d'un immeuble 1925, somptueux appartement de réception de 301,15m² loi Carrez. Orienté sud-est, il offre une galerie d'entrée, un vaste double séjour, un petit salon/bureau, une double salle à manger, une grande cuisine d'îlot indépendante, quatre chambres dont une master room, deux salles de bains, une salle de douche, un dressing, ainsi que des toilettes invités. L'appartement bénéficie d'une magnifique vue dégagée sur la Seine ainsi que sur la tour Eiffel, de beaux volumes, hauteur sous plafond de 3,25m, d'éléments anciens d'origine, parquet, moulures, cheminées, du double vitrage, de la climatisation dans la master room. Parking inclus, à proximité immédiate de l'immeuble. Deux caves dont une de 25m² complètent ce bien. Sectorisation Janson de Sully.

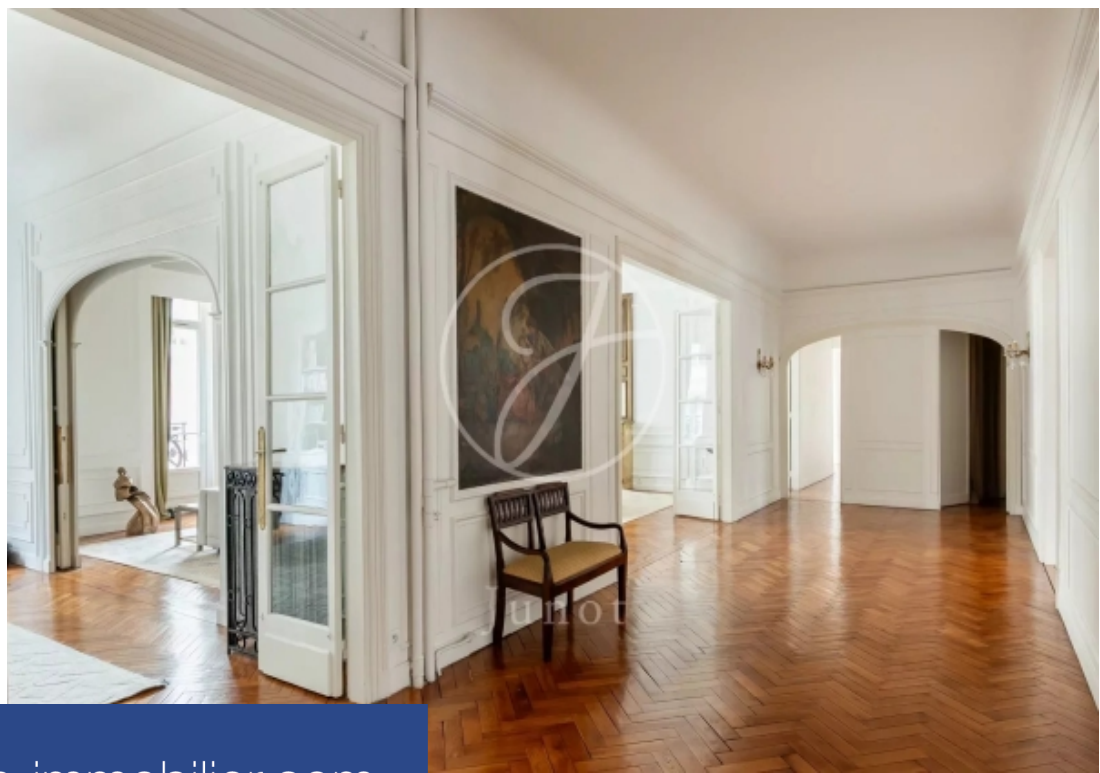
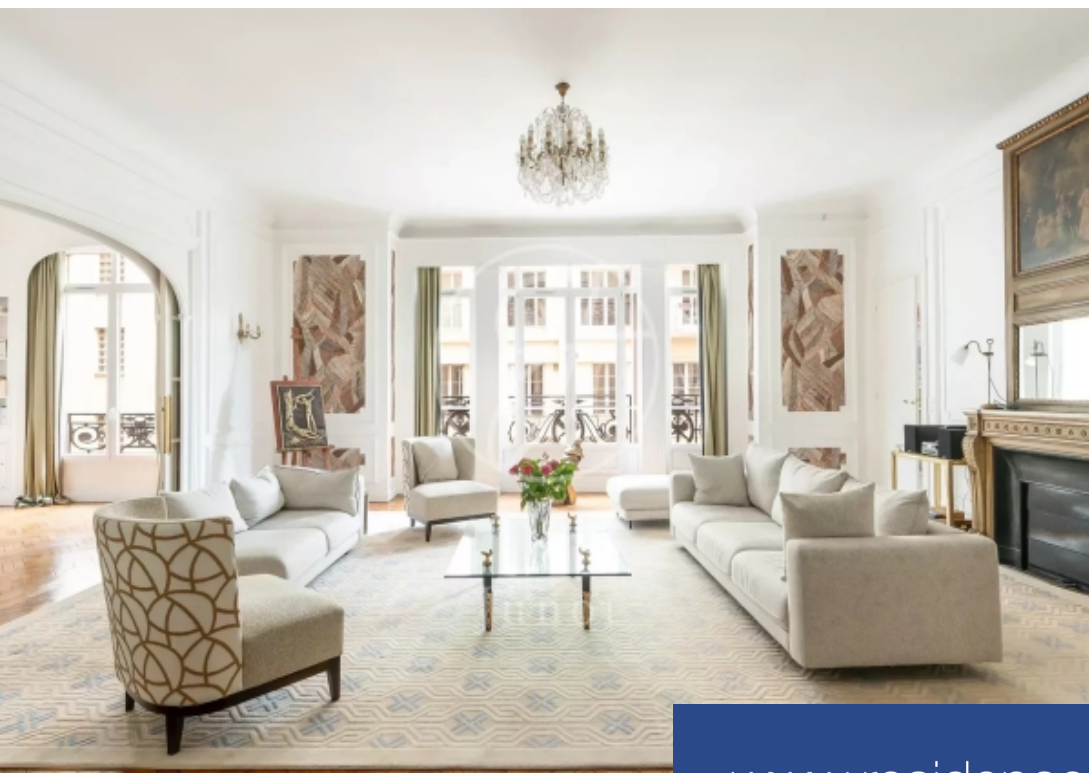
JUNOT PASSY

67/69 Avenue Paul Doumer - 75016 PARIS 16EME

[Contacter l'agence](#)

[Voir tous les biens de cette agence](#)





www.residences-immobilier.com

