



4 Pièces

115 m²

Réf. 1938PASDRI

1 370 000 €

Paris 16^{Eme}

Appartement à vendre (75016)

**résidences
immobilier**

résidences immobilier

À deux pas du village de passy, au premier étage par ascenseur d'un bel immeuble en pierre de taille de 1926, cet appartement familial d'une superficie de 113,64m² loi carrez offre de belles vues Dégagées. Ce bien, au plan optimisé, comporte un double séjour lumineux de 41,6m², une cuisine indépendante, deux chambres (possibilité trois), une salle de bains avec toilettes, une salle de douche et des toilettes séparées. Nombreux rangements. Le charme de l'ancien a été préservé (parquet point de hongrie, moulures, cheminées, hauteur sous plafond de 3m). Une grande cave complète ce bien. Possibilité d'un parking en option dans un immeuble voisin. Exclusivité

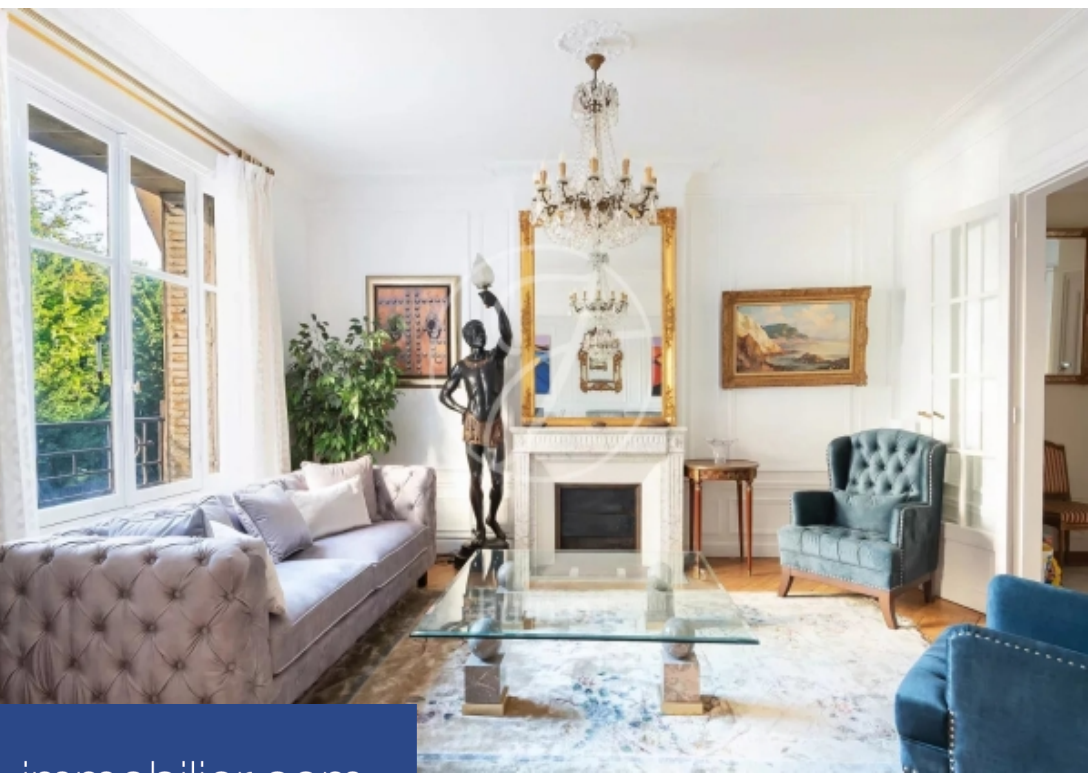
JUNOT PASSY

67/69 Avenue Paul Doumer - 75016 PARIS 16EME

[Contacter l'agence](#)

[Voir tous les biens de cette agence](#)





www.residences-immobilier.com

