



**5 Pièces**

**135 m<sup>2</sup>**

**Réf. 1635VHUDEM**

**1 495 000 €**

**Paris 16<sup>Eme</sup>**

**Appartement à vendre (75016)**

**résidences  
immobilier**

# résidences immobilier

Au troisième étage par ascenseur d'une copropriété de 1958 parfaitement tenue avec gardienne à demeure, bel appartement familial traversant de 135,02m<sup>2</sup> Carrez. Il comprend une entrée, une double réception de 48m<sup>2</sup> sur rue exposée ouest avec vue dégagée, baignée de soleil l'après-midi, une cuisine d'appoint, trois chambres au calme sur jardin dont une suite parentale bien séparée avec salle de bains et toilettes, une grande buanderie, une salle de douche et des toilettes indépendantes. Nombreux rangements. Une cave complète cette offre idéalement située au pied des commerces et des transports. Rafraîchissement à prévoir. Possibilité de louer un double emplacement de parking dans l'immeuble. Sectorisation Janson de Saille.

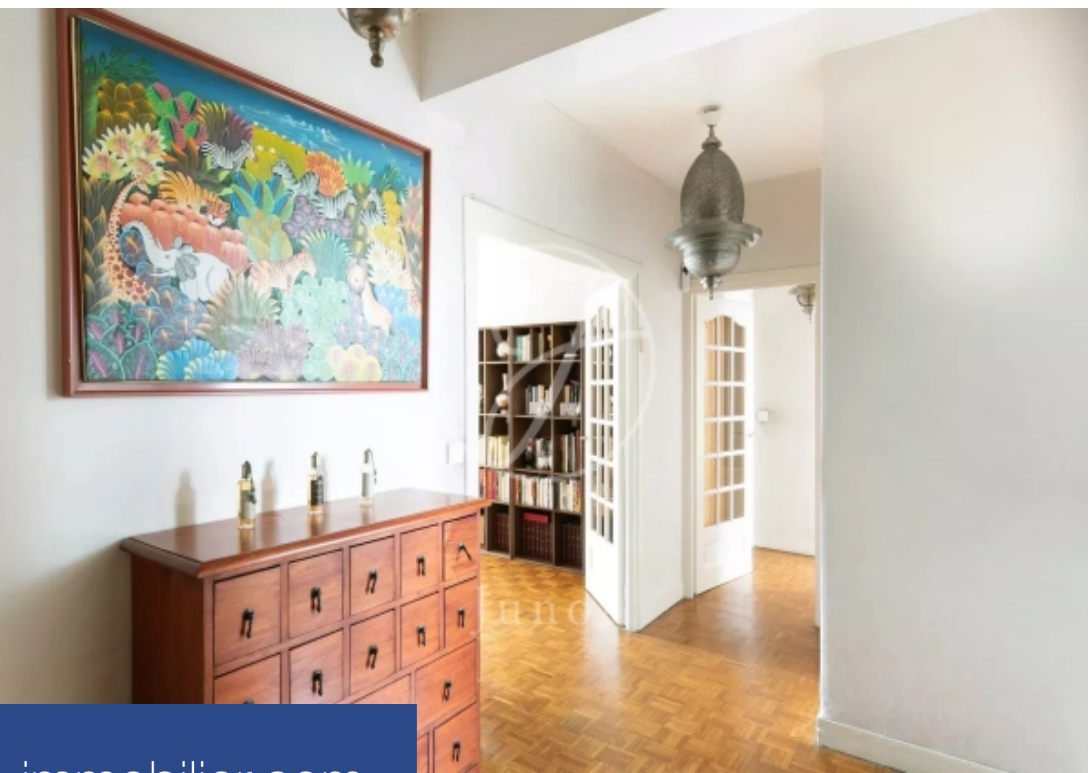
## **JUNOT VICTOR HUGO**

128 bis, rue de la Pompe - 75016 PARIS 16EME

[Contacter l'agence](#)

[Voir tous les biens de cette agence](#)





[www.residences-immobilier.com](http://www.residences-immobilier.com)

