

6 Pièces

200 m²

Réf. 4550P

2 695 000 €

Paris 16^{Eme}

Appartement à vendre (75016)

**résidences
immobilier**

résidences immobilier

Dernier étage d'un très bel immeuble Pierre de Taille. Réception de 60m2, une suite parentale donnant sur un large balcon de 10m2, chambre, bureau (ou dressing) salle de bains. 2 chambres avec 1 salle de bains et une salle de douches. Très grande cuisine avec coin repas attenante à la salle à manger. Possibilité d'une 4ème chambre. Beaux volumes. possibilité d'un parking en sus. Appartement à rénover

Top floor of a very attractive Pierre de Taille building. 60m2 reception room, master suite opening onto a large 10m2 balcony, bedroom, study (or dressing room) and bathroom. 2 bedrooms with 1 bathroom and a shower room. Very large kitchen with dining area adjoining the dining room. Possibility of a 4th bedroom. Beautiful volumes. Possibility of additional parking. Apartment to renovate

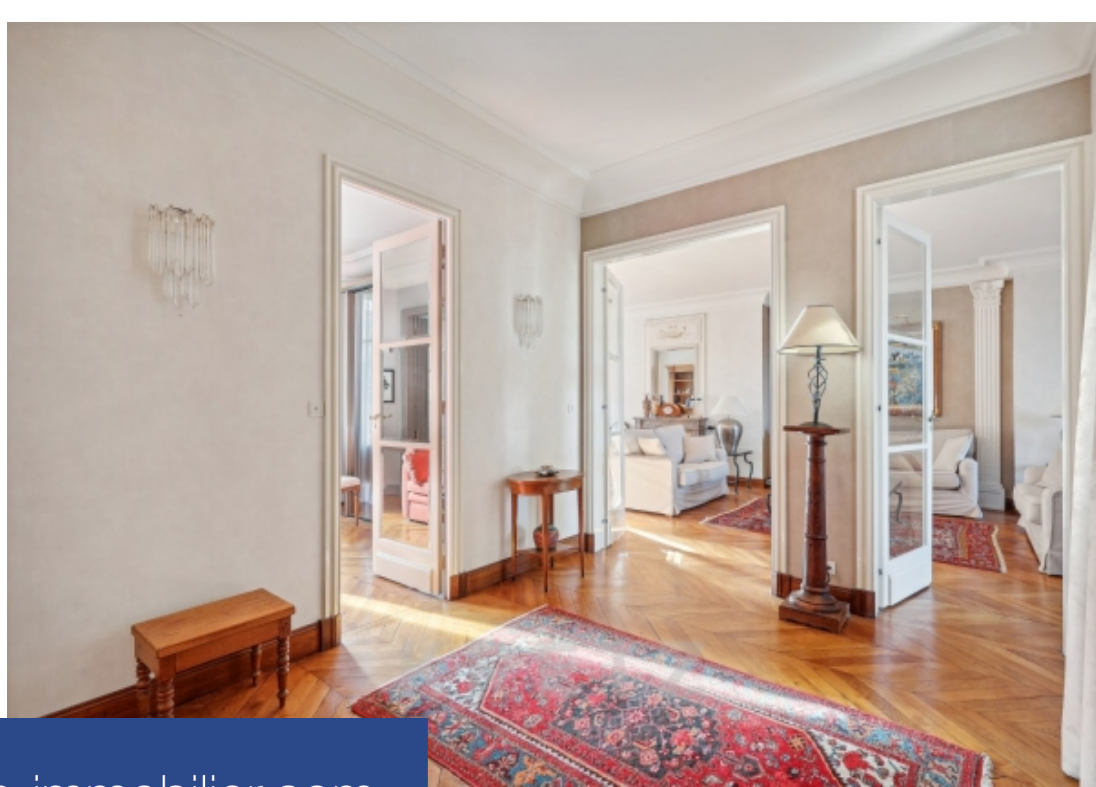
KRETZ FAMILY REAL ESTATE

19 BIS AVENUE ROBERT SCHUMAN - 92100 BOULOGNE BILLANCOU

[Contacter l'agence](#)

[Voir tous les biens de cette agence](#)





www.residences-immobilier.com

