



2 Pièces

50 m²

Réf. 85391942

728 000 €

Paris 16^{Eme}

Appartement à vendre (75016)

**PARIS
NEUILLY
IMMOBILIER**

**résidences
immobilier**

résidences immobilier

Paris 16eme - paul doumer / muette - 2 pièces au 5ème étage avec ascenseur d'un immeuble récent de standing, très beau 2 pièces de 48.08 m² en très bon état. L'appartement se compose d'une entrée, d'un séjour, d'une cuisine indépendante équipée et aménagée, d'une chambre, une salle de bains et un wc séparé. Emplacement idéal au cœur des commerces et transports - très bon plan sans perte de place - lumineux - étage élevé

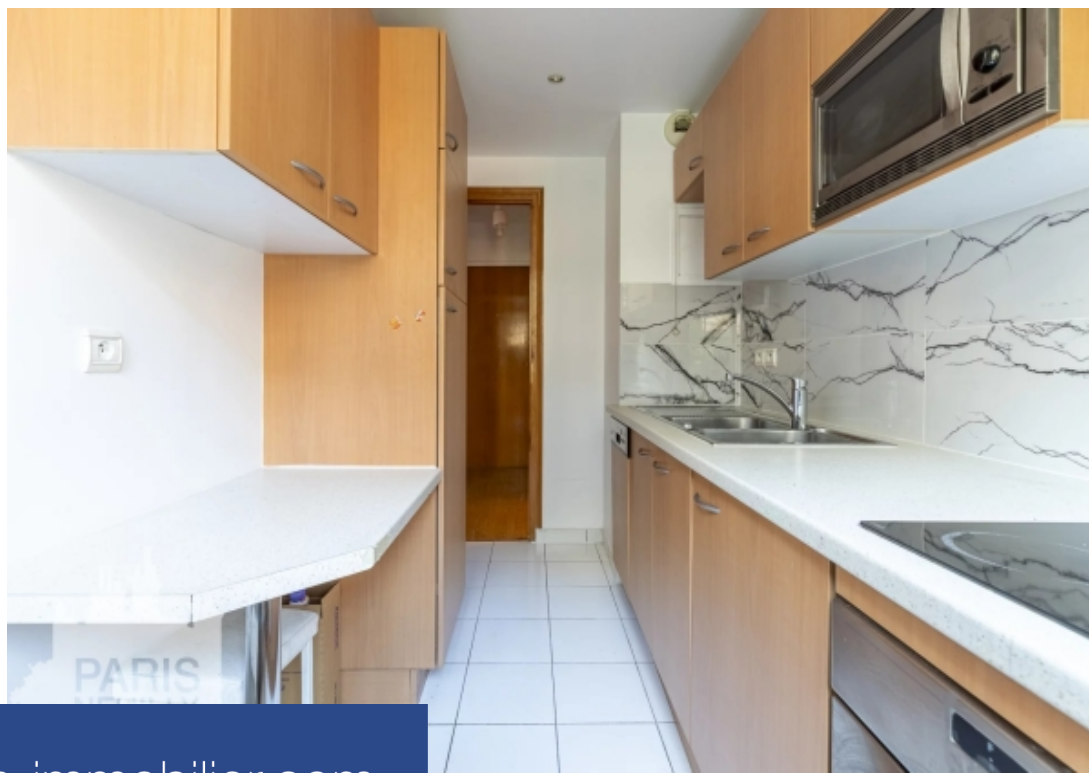
PARIS NEUILLY IMMOBILIER (DOUMER)

96, avenue Paul Doumer - 75016 PARIS 16EME

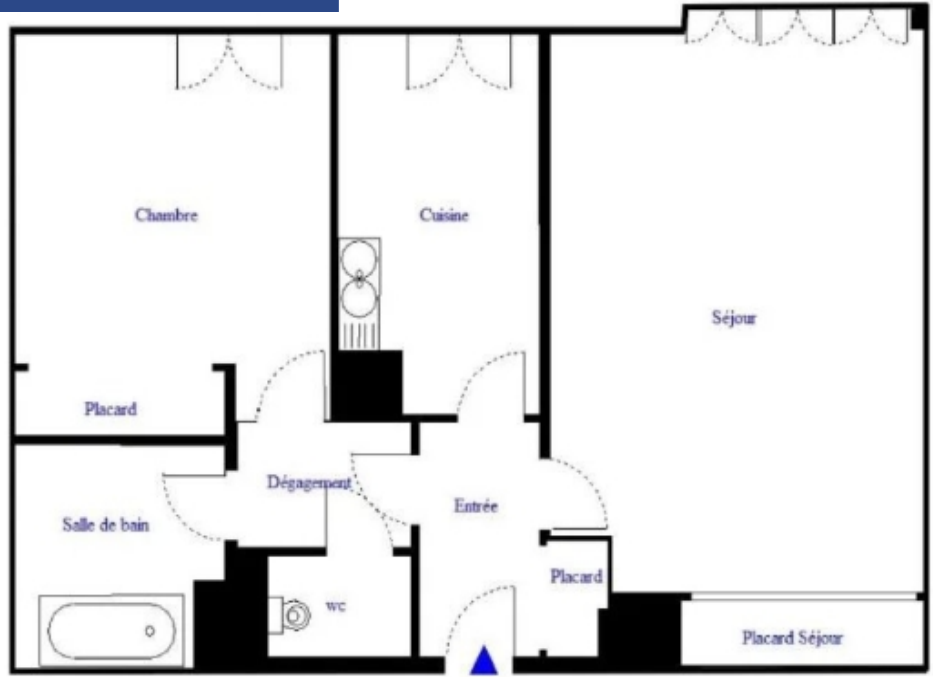
[Contactez l'agence](#)

[Voir tous les biens de cette agence](#)





www.residences-immobilier.com



PLAN