

Propriétés | So
Parisiennes | INTER

5 Pièces

156 m²

Réf. PP6-1028

2 155 000 €

Paris 16^{ème}

Appartement à vendre (75016)

**résidences
immobilier**

résidences immobilier

Dans un immeuble des années 60 avec gardien, au 2e étage avec ascenseur, un bel appartement traversant d'une surface de 156 m². Il se compose de : une entrée, un salon avec une grande bibliothèque, une cuisine ouverte avec îlot ouverte sur la salle à manger, un office, trois chambres au calme dont une avec salle de bains complète, une salle de douche, une buanderie, un toilette invités. Annexe : une cave. En sus du prix, un emplacement de parking (50.000 €). Idéalement situé, entre la place du Costa Rica et l'avenue Paul Doumer, à deux pas de la rue de Passy et de ses commerces, cet appartement ...

In a 1960s building with a caretaker, on the 2nd floor with an elevator, a beautiful 156 sq.m apartment. It consists of: an entrance, a living room with a large library, an open kitchen with an island open to the dining room, a pantry, three quiet bedrooms including one with a full bathroom, a shower room, a laundry room, and a guest toilet. Annex: a cellar. In addition to the price, a parking space (€50,000). Ideally located between Place du Costa Rica and Avenue Paul Doumer, just steps from Rue de Passy and its shops, this through apartment benefits from an optimized layout and beautiful ...

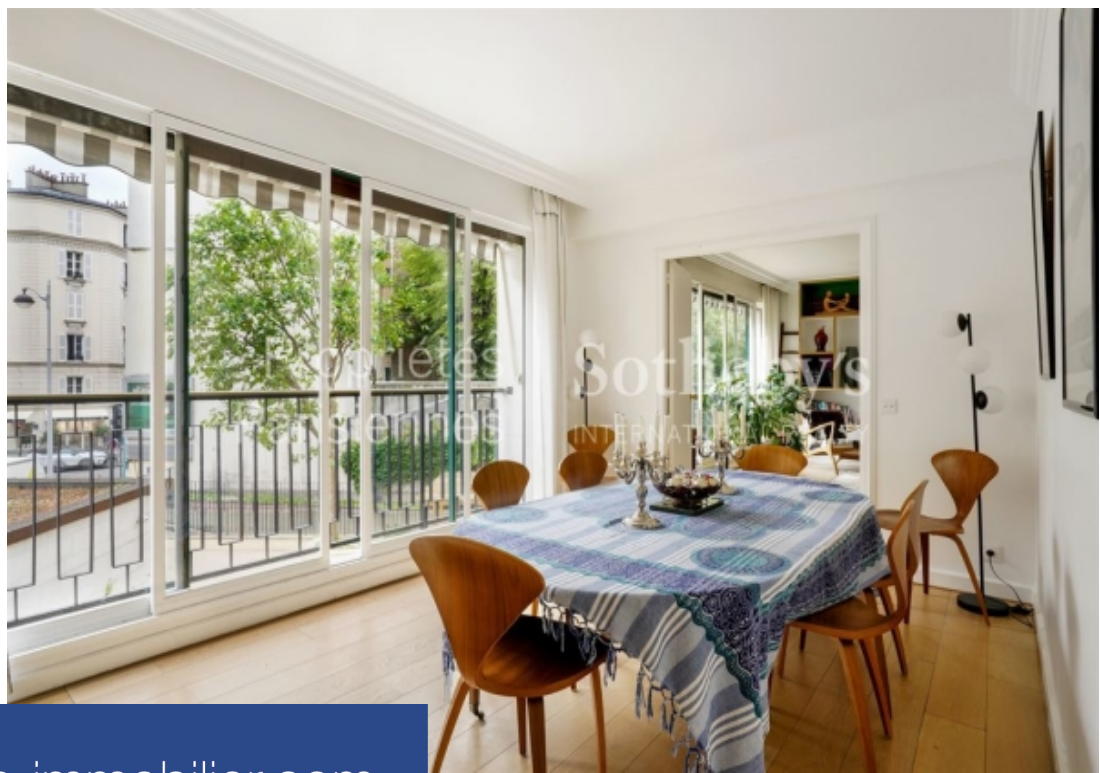
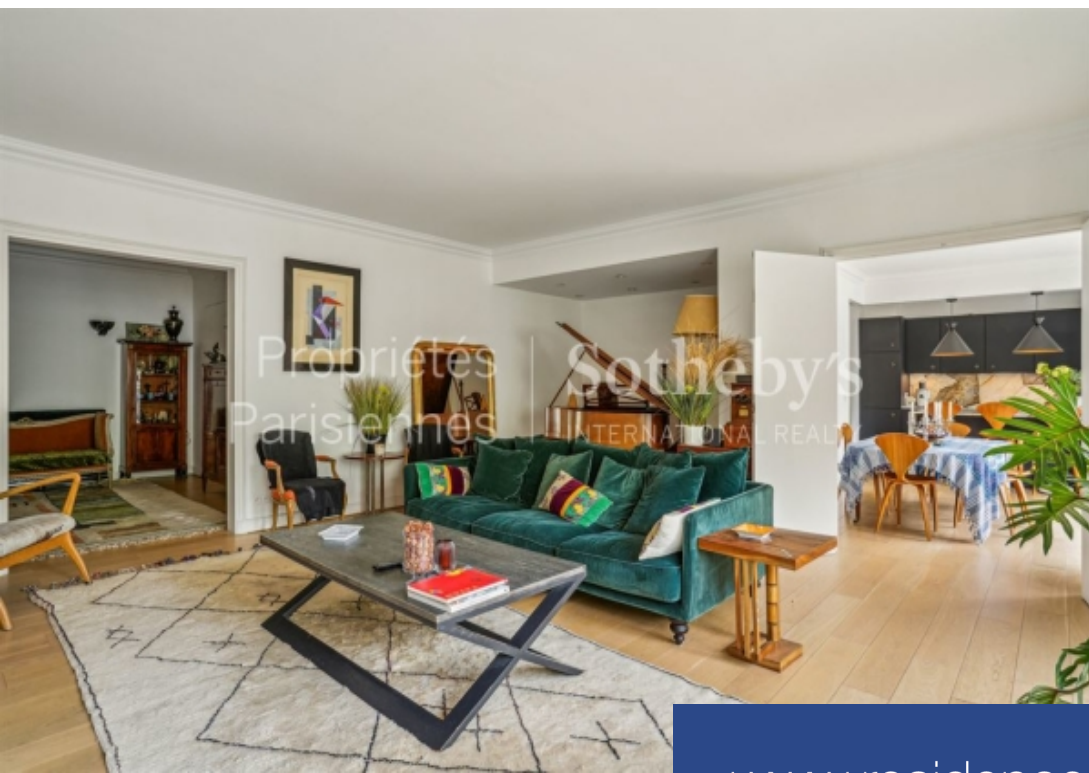
PROPRIÉTÉS PARISIENNES SOTHEBY'S INTERNATIONAL REALTY

29, rue Saint-Sulpice - 75006 PARIS 6EME

[Contacter l'agence](#)

[Voir tous les biens de cette agence](#)





www.residences-immobilier.com

