



SAINT  
FERDINAND

**2 Pièces**

**46 m<sup>2</sup>**

**Réf. 85185922**

**599 500 €**

**Paris 16<sup>ème</sup>**

**Appartement à vendre (75016)**

**résidences  
immobilier**

# résidences immobilier

Le groupe Saint Ferdinand Immobilier vous propose, au coeur du Village d'Auteuil, dans un bel immeuble ancien, ce 2 pièces de 46,02 m<sup>2</sup> carrez, au 2<sup>e</sup> étage avec ascenseur, entièrement rénové avec de beaux matériaux et composé, d'une entrée avec placards, un vaste séjour avec cuisine américaine aménagée, une chambre, une salle d'eau, WC séparés. Une cave complète ce bien. DPE D. Estimation des coûts annuels d'énergie entre 840 et 1180 €. Montant des charges annuelles prévisionnelles 1.920 €. Copropriété de 104 lots. Pas de procédure en cours. Profession libérale autorisée. Sectorisation scolaire collège J B Say. Honoraires d'agence 5 % inclus. Les informations sur les risques auxquels ce bien est exposé sont disponibles sur le site Géorisques

## SAINT FERDINAND AUTEUIL

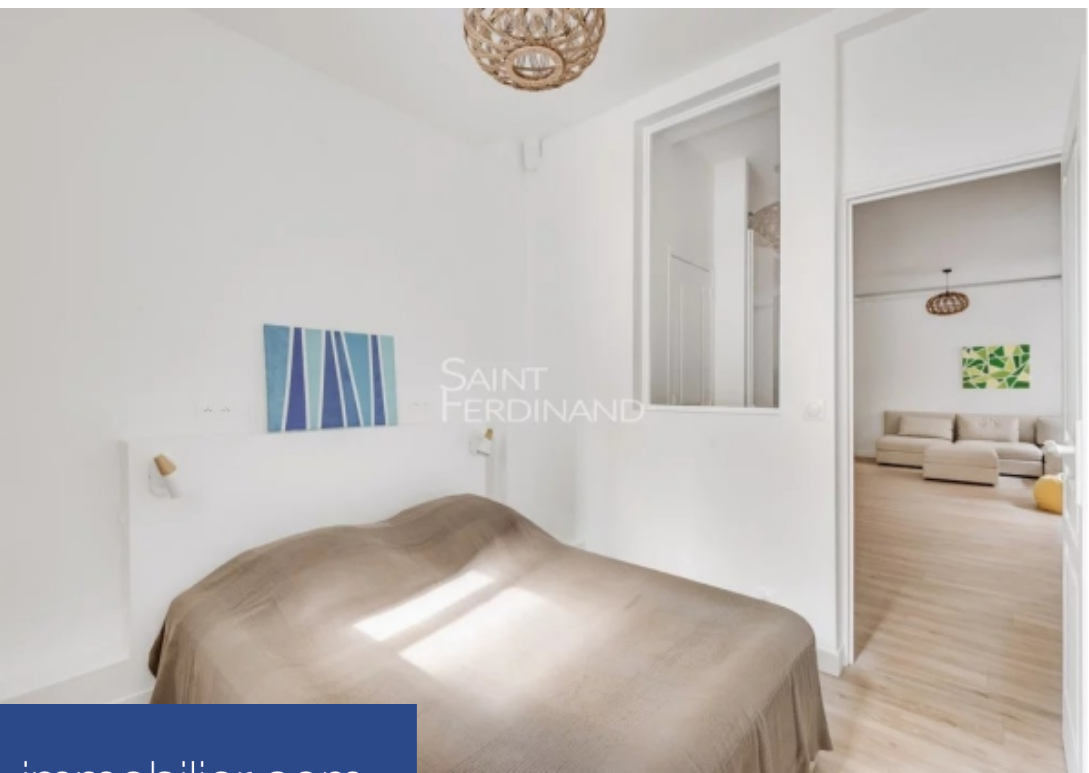
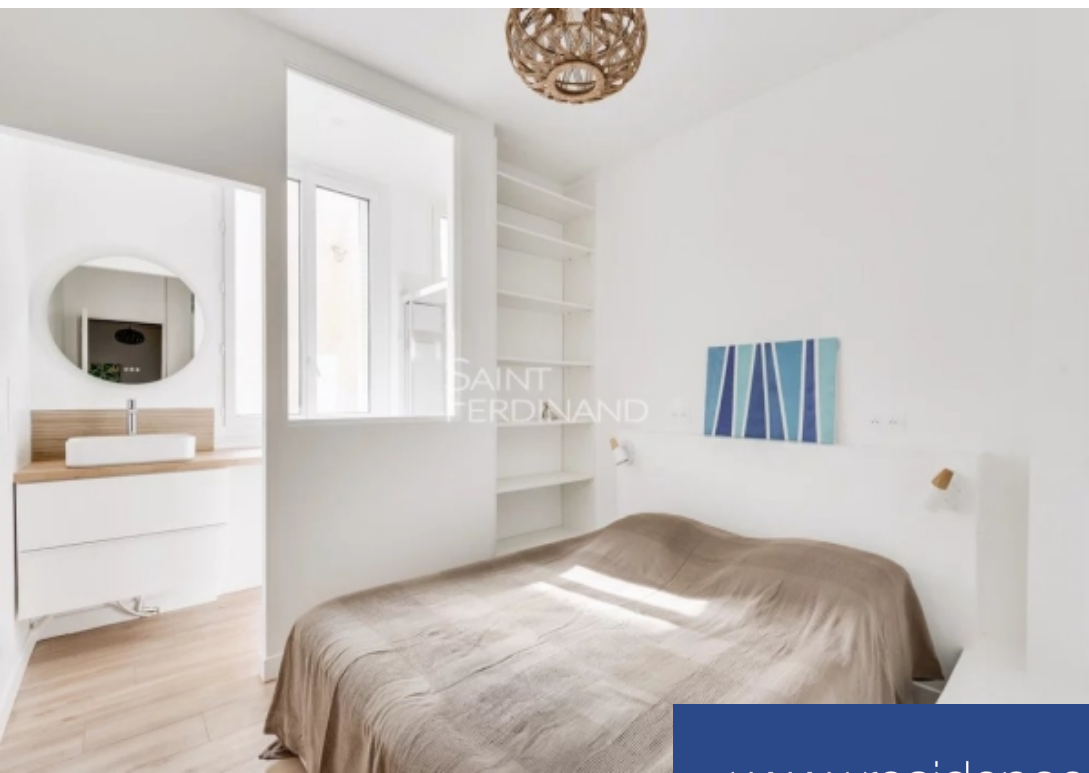
112 rue Jean de la Fontaine - 75016 PARIS 16EME

[Contactez l'agence](#)

[Voir tous les biens de cette agence](#)







[www.residences-immobilier.com](http://www.residences-immobilier.com)

