



4 Pièces

106 m²

Réf. 84871932

1 550 000 €

Paris 16^{ème}

Appartement à vendre (75016)

**résidences
immobilier**

résidences immobilier

Dans un immeuble récent de grand standing, au 8ème étage avec ascenseur, un magnifique appartement traversant, bénéficiant d'une vue panoramique exceptionnelle sur le bois de Boulogne, le Mont Valérien et les tours de la Défense, sans aucun vis à vis. Il a été entièrement rénové avec des matériaux de grande qualité et entièrement climatisé. Il se compose d'une entrée, d'une vaste réception donnant sur une terrasse de 10 m² exposé ouest, une cuisine semi ouverte équipée et aménagée, une buanderie, deux chambres sur jardin, une salle d'eau avec WC et WC séparés, ainsi que de nombreux rangements. Une cave complète le bien. L'appartement bénéficie d'un excellent plan. Vous avez la possibilité d'acquérir un emplacement de parking directement accessible par ascenseur en sus du prix. Copropriété de 73 lots. Aucune procédure en cours. DPE en C. Estimation des coûts annuels entre 590 euros et 880 euros. Montant des charges prévisionnelles annuelles 7920 euros. Honoraires d'agence 5% inclus. Les informations sur les risques auxquels ce bien est exposé sont disponibles sur le site Géorisques

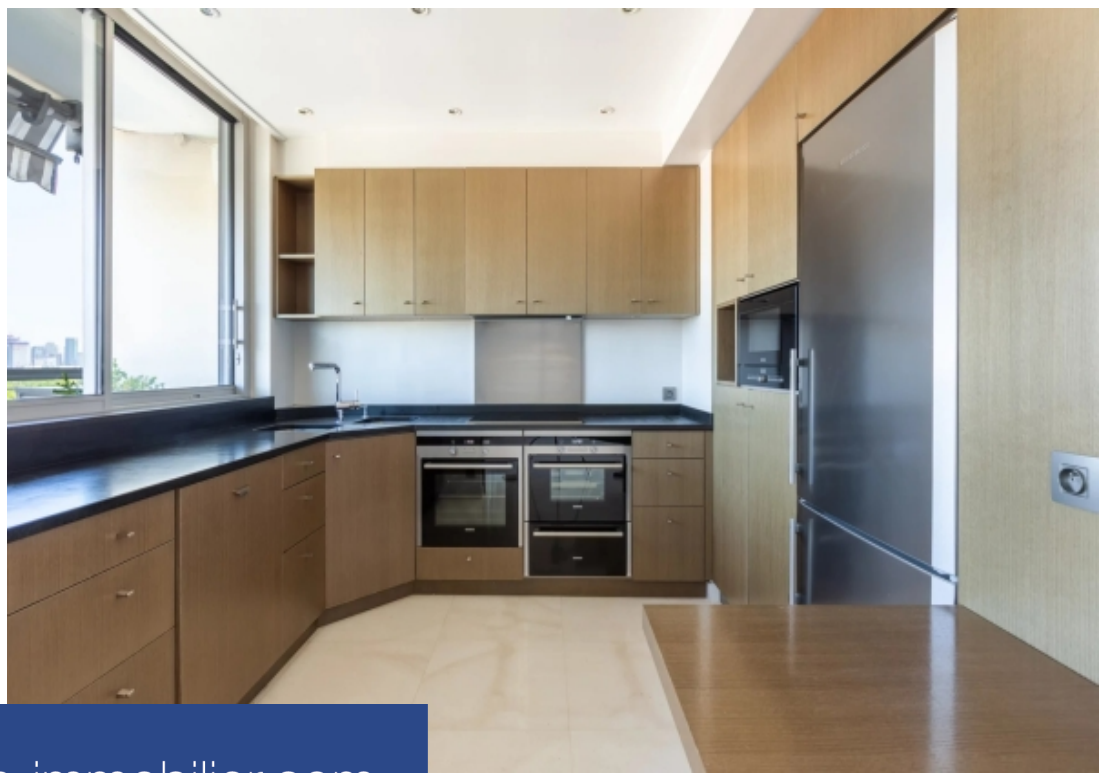
SAINT FERDINAND PASSY MUETTE

6 Chaussee de La Muette - 75016 PARIS 16EME

[Contactez l'agence](#)

[Voir tous les biens de cette agence](#)





www.residences-immobilier.com

