



YANNU
Immobilier

3 Pièces

65 m²

Réf. 85324594

630 000 €

Paris 18^{Eme}

Appartement à vendre (75018)

**résidences
immobilier**

Proposition d'aménagement virtuel non contractuel

résidences immobilier

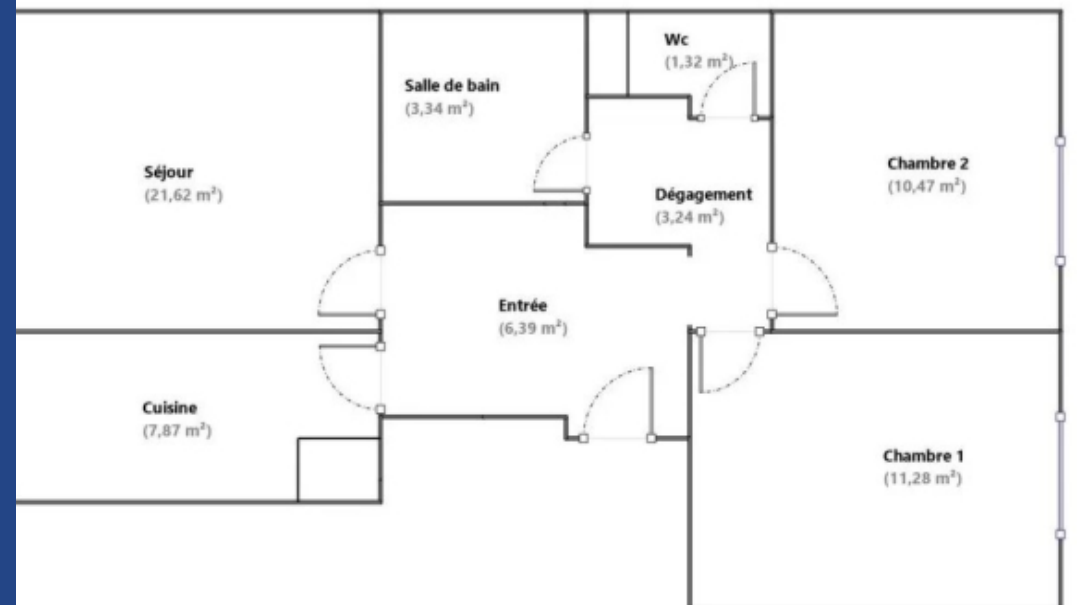
Le groupe vaneau a le plaisir de vous proposer, en exclusivité, rue du ruisseau, entre les stations jules joffrin et lamarck-caulaincourt, au sein d'une copropriété récente et bien entretenue, au 4ème étage avec ascenseur, un confortable appartement à rafraîchir de 3 pièces (superficie carrez de 65.53 M²). Très bien situé, à toute proximité des commerces et de l'animation de la rue du poteau, au calme, lumineux, traversant (exposition est-ouest) et sans perte d'espace, il se compose d'une entrée desservant : un salon (21.62 M²), une cuisine séparé (ouvrable sur le séjour), deux chambres sur jardins, une salle de bains et des toilettes indépendantes. Une cave vient en complément de ce bien de qualité qui plaira aux amateurs du quartier jules joffrin - rue du poteau en recherche d'un bien à rafraîchir dans un immeuble sain. Informations loi alur : bien soumis au statut de la copropriété. Chauffage et eau chaude collectifs. Copropriété incluant 20 lots d'habitation principaux. Montant moyen annuel de la quote-part de charges courantes : 3500 euros. Aucune procédure en cours mené sur le fondement des articles 29-1 a et 29-1 de la loi n°65.557 du 10 juillet 1965 et de l'article L. 615-6 ...

AGENCE VANEAU 9ÈME

58 RUE DE CHATEAUDUN - 75009 PARIS 9ÈME

[Contacter l'agence](#)

[Voir tous les biens de cette agence](#)

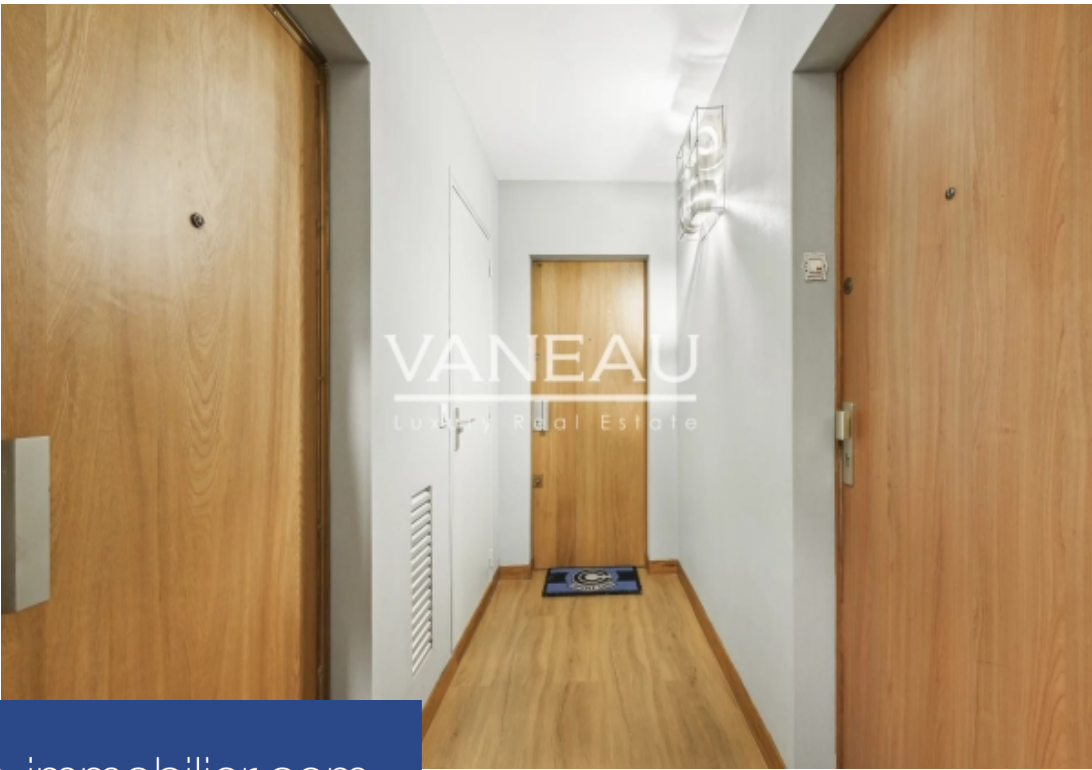


Surfaces de chaque pièce au sens Loi Carrez :

Pièces visitées	Superficie privative au sens Carrez	Surface au sol	
	6,39	6,58	
	7,87	7,87	
	21,62	21,62	
	3,24	3,24	
	11,28	11,28	
	10,47	10,47	
	1,32	1,32	
	3,34	3,34	

du ou des lot(s) :

Loi Carrez totale : 65,53 m² (soixante-cinq mètres carrés cinquante-trois)
Surface au sol totale : 65,72 m² (soixante-cinq mètres carrés soixante-deux)



www.residences-immobilier.com

