



3 Pièces

40 m²

Réf. PP7-301

575 000 €

Paris 18^{Eme}

Appartement à vendre (75018)

**résidences
immobilier**

résidences immobilier

Paris XVIII - Face à la basilique du Sacré-Cœur, au pied des jardins du square Louise Michel et à deux pas de tous les commerces des Abbesses, charmant appartement de 36,85m² loi Carrez (40,24m² au sol) au sixième et dernier étage par ascenseur, offrant des vues exceptionnelles et totalement dégagées sur la basilique. Il se compose d'une entrée, d'un beau séjour avec cheminée, d'une cuisine ouverte aménagée et équipée, d'une chambre avec rangements, d'une salle de bains avec toilettes et d'un espace buanderie. L'appartement a conservé le charme de l'ancien avec son parquet, ses moulures, sa ...

Paris XVIII - Sacré-Coeur. Facing the Sacré-Coeur Basilica and its gardens, a few steps from all the shops of Abbesses, a charming 36.85sqm apartment (40.24 sq.m on the ground) located on the sixth and last floor by elevator of a 19th century well maintained building, offering exceptional and totally unobstructed views of the basilica. It consists of an entrance, a beautiful living room with fireplace, a fitted and equipped open kitchen, a bedroom with storages, a bathroom with toilet and a laundry area. The apartment has retained the charm of the old with its parquet floor, moldings, fireplace ...

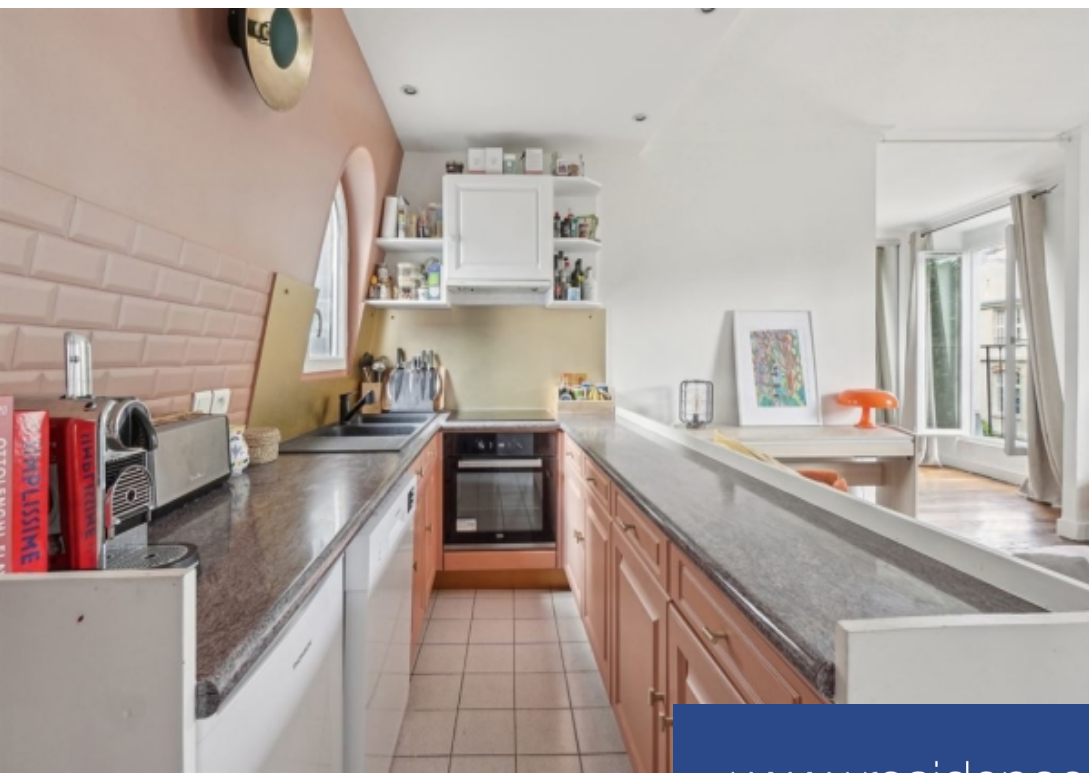
PROPRIÉTÉS PARISIENNES SOTHEBY'S INTERNATIONAL REALTY

26 avenue Trudaine - 75009 PARIS 9EME

[Contacter l'agence](#)

[Voir tous les biens de cette agence](#)





www.residences-immobilier.com

