



VANEAU  
Luxury Real Estate

**2 Pièces**

**53 m<sup>2</sup>**

**Réf. 85414070**

**735 000 €**

**Paris 1<sup>er</sup>**

Appartement à vendre (75001)

**résidences  
immobilier**

# résidences immobilier

Le groupe vaneau a le plaisir de vous présenter un bel appartement de deux pièces de 53,13 m<sup>2</sup> loi carrez. Situé au 1er étage sur trois par escalier d'un immeuble édifié en 1900. En arrière cour d'une copropriété bien entretenue, sécurisé avec gardien et à proximité d'une maison de luxe de renom. Ce bien est composé d'une entré desservant une belle pièce de vie orienté à l'est, une cuisine us équipé, une salle d'eau avec wc récemment rénové avec matériaux de belles factures et une chambre. Nombreux rangements. Ce bien de qualité est complété en sous-sol par une cave de 5 m<sup>2</sup>. Climatisation réversible. Idéal pied à terre. Professions libérales autorisées. Informations loi alur : bien soumis au statut de la copropriété. 27 lots. Montant moyen annuel de la quote-part de charges courantes : 3008 euros. Aucune procédure en cours mené sur le fondement des articles 29-1 a et 29-1 de la loi n°65.557 du 10 juillet 1965 et de l'article L. 615-6 du ocl. Honoraires à la charge du vendeur. Dpe energie primaire : D 238kwh/M<sup>2</sup>/an/ ges : b 7 kgco2/M<sup>2</sup>/an. Montant estimé des Dépenses annuelles d'énergie pour un usage standard : entre 1030 euros et 1450 euros par an (prix moyens des énergies indexés au ...

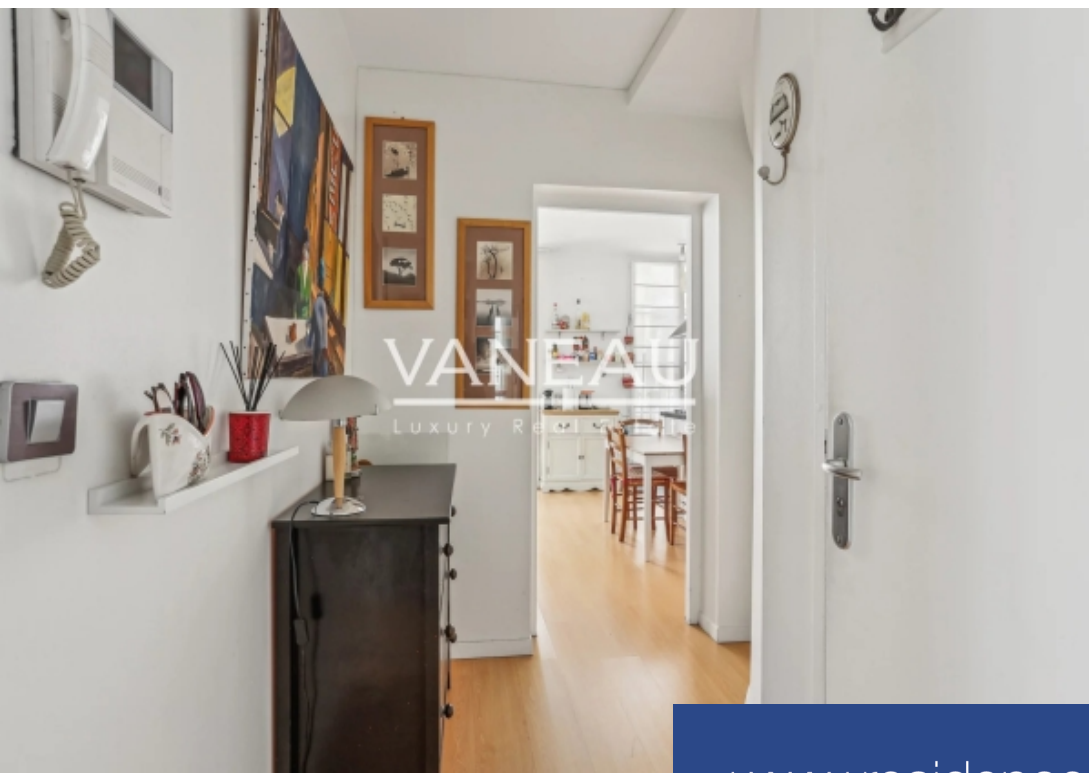
## AGENCE VANEAU 9ÈME

58 RUE DE CHATEAUDUN - 75009 PARIS 9EME

[Contacteur l'agence](#)

[Voir tous les biens de cette agence](#)





[www.residences-immobilier.com](http://www.residences-immobilier.com)

