



**4 Pièces**

**112 m<sup>2</sup>**

**Réf. MON/MH/11576/V**

**1 879 500 €**

**Paris 1<sup>er</sup>**

**Appartement à vendre (75001)**

*district*  
— Immobilier —

**résidences  
immobilier**



# résidences immobilier

Exclusivité - A proximité immédiate de la rue Saint Honoré, de la Rue Royale et de la Place de la Madeleine, superbe appartement de 112m<sup>2</sup> en excellent état. Au sein d'un bel immeuble Pierre de Taille, cet appartement situé au 3ème étage avec ascenseur, bénéficie d'une adresse exceptionnelle au cœur de Paris entre la rue Saint-Honoré, le jardin des Tuileries et de la place de la Madeleine. Entièrement rénové avec soin par un architecte de renom, Il combine charme classique et design contemporain. Il se compose d'une entrée, buanderie, WC séparés, un vaste séjour lumineux et une salle à manger à la décoration contemporaine donnant sur rue. La cuisine ouverte entièrement équipée s'intègre harmonieusement à l'espace de vie. La partie nuit, située au calme sur cour, se compose d'une suite parentale avec un superbe dressing, salle d'eau privative. Une seconde chambre complète ce magnifique appartement idéalement situé. Un bien rare, alliant emplacement privilégié et prestations haut de gamme, idéal pour les amateurs de raffinement et d'art de vivre parisien.

## DISTRICT MONCEAU

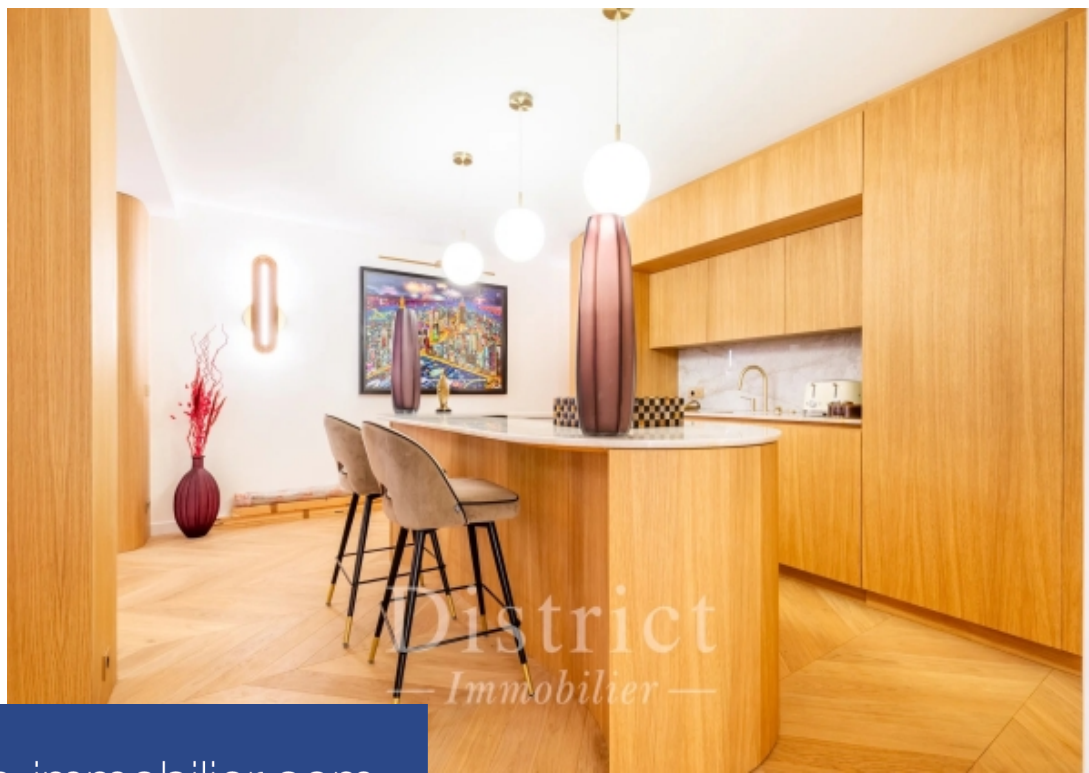
14 bis Avenue Hoche - 75008 PARIS 8EME

[Contactez l'agence](#)

[Voir tous les biens de cette agence](#)







[www.residences-immobilier.com](http://www.residences-immobilier.com)

